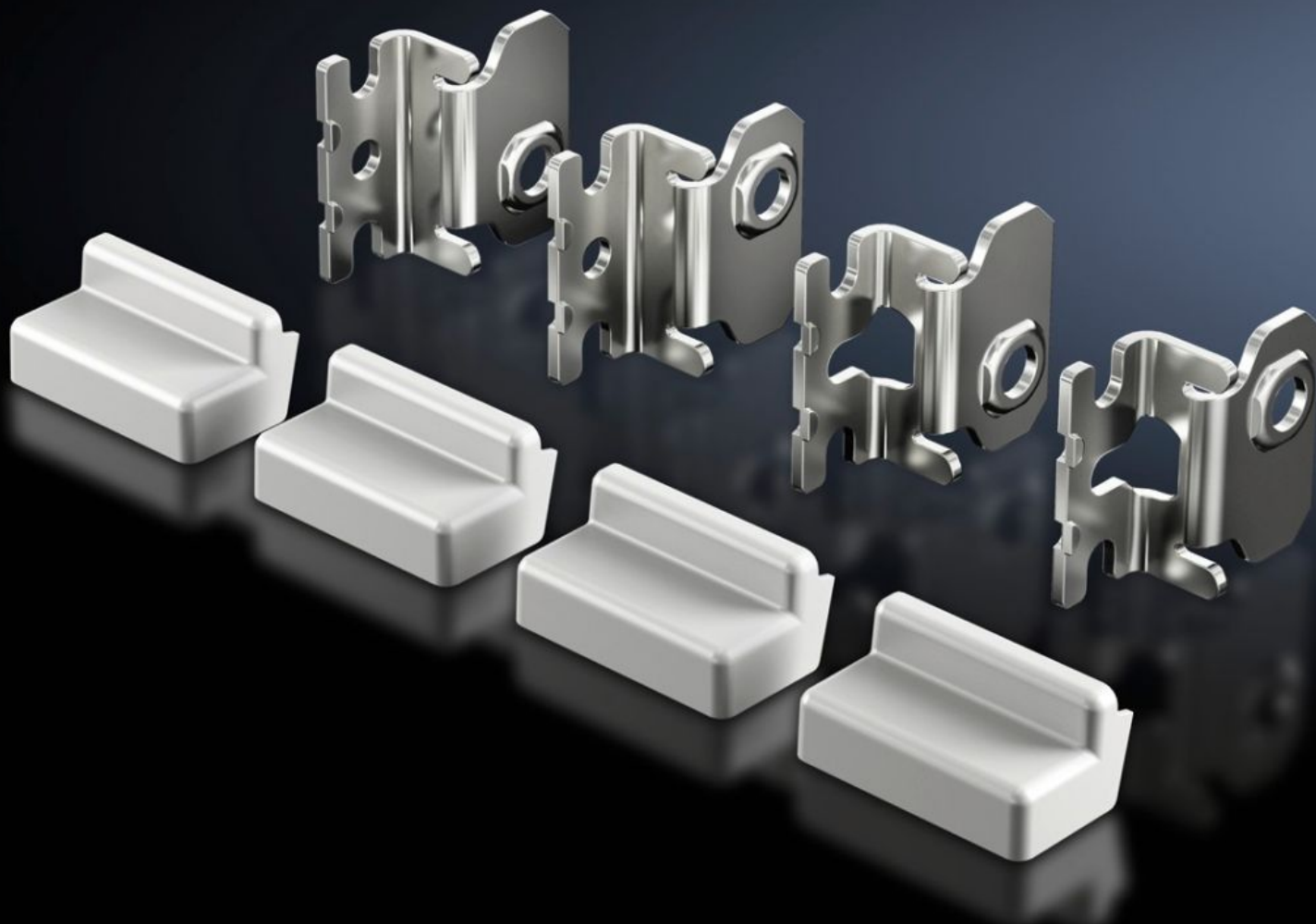


Rittal – The System.

Faster – better – everywhere.



SZ 2433.510

Uchwyt mocowania naściennego

Stan: 30.06.2026 (Źródło: rittal.com/pl-pl)

ENCLOSURES

POWER DISTRIBUTION

CLIMATE CONTROL

IT INFRASTRUCTURE

SOFTWARE & SERVICES

FRIEDHELM LOH GROUP



SZ 2433.510 - Uchwyt mocowania naściennego do AX stal nierdzewna, KX stal nierdzewna

Do mocowania obudów ze stali nierdzewnej AX i KX.

Cechy

Nr kat.	SZ 2433.510
Opis produktu	Do mocowania obudów ze stali nierdzewnej AX i KX.
Korzyści	Po prostu przymocuj uchwyt ścienny do wstępnie zmontowanej śruby w ścianie Dzięki różnym pozycjom montażowym, montaż na ścianie może być optymalnie dostosowany do lokalnych warunków W razie potrzeby uchwyt można wyposażyć w elegancką pokrywę
Materiał	Stal nierdzewna 1.4404 (AISI 316L)
Zakres dostawy	Uchwyt mocowania naściennego Pokrywki Wraz z zestawem montażowym
Odstęp od ściany	20 mm
Wskazówka	Ze względów higienicznych obudowy ze stali nierdzewnej nie mają otworów do mocowania do ściany.
Pasujący do	Typ obudowy: AX stal nierdzewna KX stal nierdzewna
Type rating według UL 50E	Typ 1 Type 3R Type 4 Type 4X Typ 12
Opak.	4 szt.
Waga netto	0,4 kg
Masa brutto	0,428 kg
Numer taryfy celnej	83025000

Cechy

ETIM 9	EC002625
ETIM 8	EC002625
ECLASS 8.0	27189234
Opis produktu	SZ Uchwyt mocowania ściennego, do AX i KX, stal nierdzewna 1.4404, odstęp od ściany: 20 mm

Aprobaty

Aprobaty	UL + C-UL - FTTA
----------	------------------