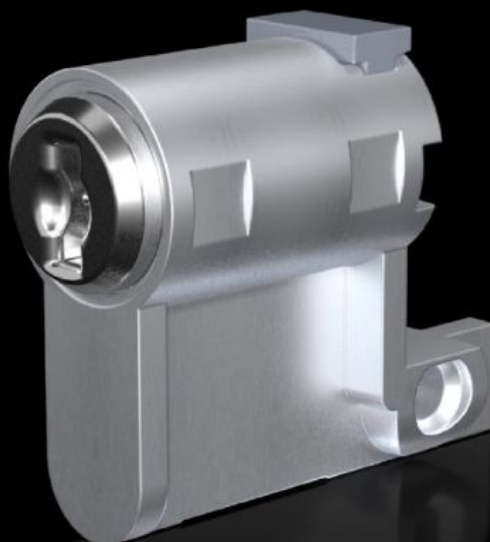


# Rittal – The System.

Faster – better – everywhere.



## SZ 2469.100

# Wkładka półcylicydzna

Stan: 12.05.2026 (Źródło: [rittal.com/pl-pl](http://rittal.com/pl-pl))

ENCLOSURES

POWER DISTRIBUTION

CLIMATE CONTROL

IT INFRASTRUCTURE

SOFTWARE & SERVICES

FRIEDHELM LOH GROUP



# SZ 2469.100 - Wkładka półcylicylniczna do systemu uchwytów

Wkładka półcylicylniczna z przyciskiem i wkładka bezpieczeństwa, zamknięcie nr 12321.

## Cechy

Nr kat.	SZ 2469.100
Zakres dostawy	z 2 kluczami
Długość	40 mm
Montaż w systemie uchwytów	Uchwyt Komfort VX do zamka półcylicylnicznego Uchwyt Komfort TS do zamka półcylicylnicznego Uchwyt Komfort AX Uchwyt mini Komfort AX Mini-comfort handle for EL 3-part for profile half-cylinders Uchwyt Komfort mini AE do wkładki półcylicylnicznej Uchwyt Ergoform-S Standard
Wskazówka	Przygotowane wyłącznie do określonych systemów uchwytów Rittal
Zamknięcie	Wkładka zamka: Wkładka z przyciskiem i wkładka bezpieczeństwa Zamknięcie nr 12321, zastosowanie innych zamknięć jest niemożliwe.
Opak.	1 szt.
Waga netto	0,055 kg
Masa brutto	0,056 kg
Numer taryfy celnej	83016000
ETIM 9	EC000743
ETIM 8	EC000743
ECLASS 8.0	27409218
Opis produktu	SZ Wkładka półcylicylniczna do systemu uchwytów, wkładka z przyciskiem i wkładka bezpieczeństwa, zamknięcie nr 12321