

Rittal – The System.

Faster – better – everywhere.



SZ 2482.410 Moduł gniazd

Stan: 22.05.2026 (Źródło: rittal.com/pl-pl)

ENCLOSURES

POWER DISTRIBUTION

CLIMATE CONTROL

IT INFRASTRUCTURE

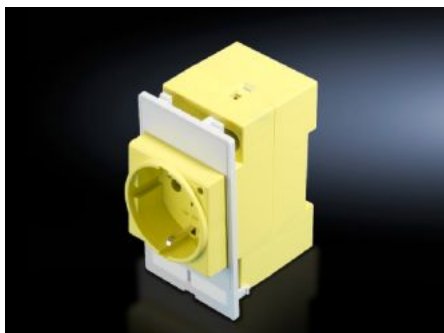
SOFTWARE & SERVICES

FRIEDHELM LOH GROUP



SZ 2482.410 - Moduł gniazd do ramki montażowej, modułowej pokrywy złączy

Moduł gniazd do zainstalowania w ramce montażowej.



Cechy

Nr kat.	SZ 2482.410
Wersja	Moduły gniazd wtykowych - Niemcy (VDE), zaciski przykręcane maks. 6 mm ² , podłączenie z tyłu, kolor: żółty (RAL 1016), do montażu przed wyłącznikiem głównym
Opis produktu	Moduł gniazd do zainstalowania w ramce montażowej.
Sposób działania	Możliwość zastosowania w ramce montażowej pojedynczej lub w ramce montażowej podwójnej.
Materiał	Tworzywo sztuczne, PBTP, materiał bazowy według UL 94-V0
Kolor	żółty
Opak.	1 szt.
Waga netto	0,139 kg
Masa brutto	0,15 kg
Numer taryfy celnej	85366990
ETIM 9	EC002625
ETIM 8	EC002625
ECLASS 8.0	27189234
Opis produktu	SZ Pokrywa złącz, modułowe, Moduł gniazd, Niemcy, z zaciskami śrubowymi, kolor: żółty

Aprobaty

Wyjaśnienia

Deklaracja zgodności