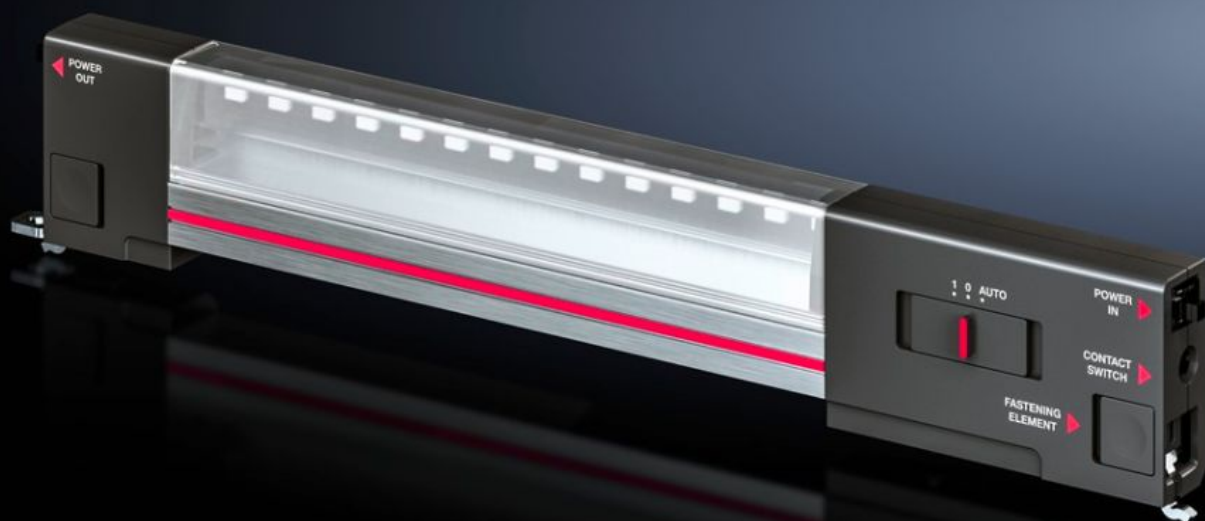


Rittal – The System.

Faster – better – everywhere.



SZ 2500.110

Lampa systemowa LED

Stan: 06.05.2026 (Źródło: rittal.com/pl-pl)

ENCLOSURES

POWER DISTRIBUTION

CLIMATE CONTROL

IT INFRASTRUCTURE

SOFTWARE & SERVICES

FRIEDHELM LOH GROUP



SZ 2500.110 - Lampa systemowa LED

Lampa systemowa LED - pierwsza lampa opracowana specjalnie do szaf sterowniczych!
Innowacyjna technologia LED zapewniająca więcej światła pod każdym kątem.



Cechy

| | |
|-------------------------|---|
| Nr kat. | SZ 2500.110 |
| Wersja | bez gniazdka |
| Korzyści | Optymalne oświetlenie w całej szafie sterowniczej Do wyboru wersje z mocowaniem zatrzaskowym, przykręcanym i magnetycznym Odpowiednie wyposażenie do każdego zastosowania |
| Wersja | bez gniazdka |
| Materiał | Korpus lampy: aluminium ciągnięte i prasowane Osłona lampy: poliwęglan Zaślepki lampy: PC-ABS |
| Kolor | Obudowa: RAL 7016 |
| Zakres dostawy | Wraz ze śrubami mocującymi |
| Moc znamionowa | 7 W |
| Możliwości przyłączenia | Zasilanie, 2-bieg. Okablowanie w szeregu, 2-bieg. Wyłącznik pozycyjny drzwi |
| Klasa ochrony | II (z izolacją ochronną) |

Cechy

| | |
|--------------------------------|--|
| Rodzaj montażu oświetlenia | Wkręcana Mocowanie na zatrzaski Mocowanie na magnesy (akcesoria) |
| Możliwości montażu | Do montażu w kompaktowych obudowach sterowniczych AX potrzebna jest szyna do zabudowy wewnętrznej AX oraz kątownik montażowy Bezpośrednio do profilu szafy z siatką wymiarową 25 mm |
| Strumień światła | 600 lm |
| Kolor światła | 4.000 K (neutralny biały) |
| Wskazówka | Akcesoria przyłączeniowe są zamawiane osobno |
| Wymiary | Szerokość: 337 mm Wysokość: 55 mm Głębokość: 23 mm |
| Zakres temperatury pracy | -20 °C...55 °C |
| Napięcie znamionowe robocze | 100 V - 230 V, 1~, 50 Hz/60 Hz |
| Klasa ochrony IP wg IEC 60 529 | IP 20 |
| Opak. | 1 szt. |
| Waga netto | 0,263 kg |
| Masa brutto | 0,351 kg |
| Numer taryfy celnej | 94054990 |
| ETIM 9 | EC000321 |
| ETIM 8 | EC000321 |
| ECLASS 8.0 | 27189241 |
| Opis produktu | SZ Lampa systemowa LED, 600 lumenów, dł.: 337 mm, 100-230 V |

Aprobaty

| | |
|----------|-----------------------|
| Aprobaty | ENEC 30 - KC Korea |
|----------|-----------------------|

Aprobaty

Wyjaśnienia

Deklaracja zgodności
Deklaracja zgodności UK
PCF-declaration