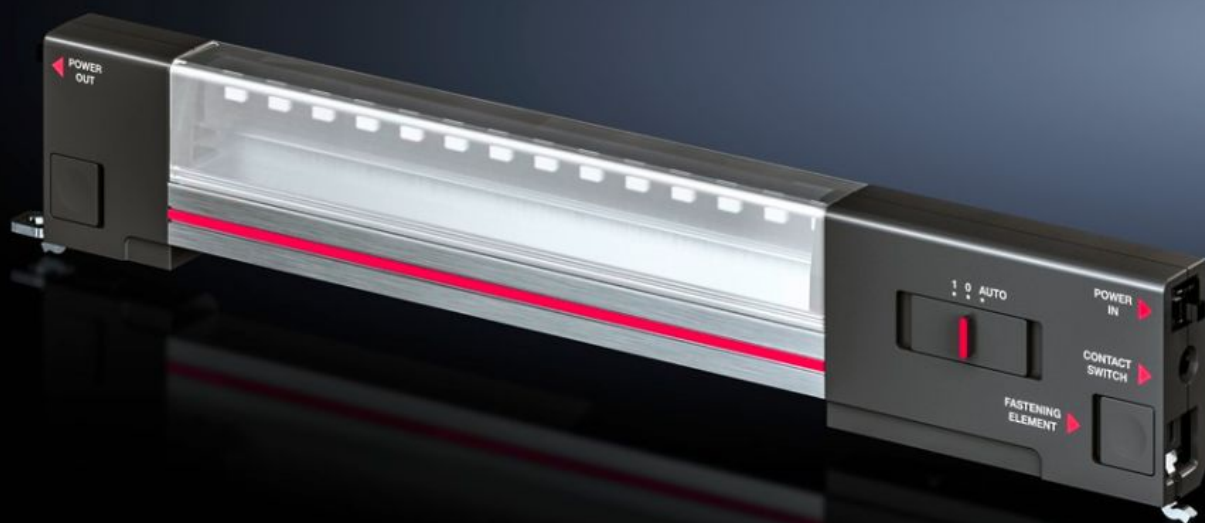


Rittal – The System.

Faster – better – everywhere.



SZ 2500.114

Lampa systemowa LED

Stan: 07.05.2026 (Źródło: rittal.com/pl-pl)

ENCLOSURES

POWER DISTRIBUTION

CLIMATE CONTROL

IT INFRASTRUCTURE

SOFTWARE & SERVICES

FRIEDHELM LOH GROUP



SZ 2500.114 - Lampa systemowa LED

Lampa systemowa LED - pierwsza lampa opracowana specjalnie do szaf sterowniczych!
Innowacyjna technologia LED zapewniająca więcej światła pod każdym kątem.



Cechy

Nr kat.	SZ 2500.114
Wersja	bez gniazdka
Korzyści	Optymalne oświetlenie w całej szafie sterowniczej Do wyboru wersje z mocowaniem zatrzaskowym, przykręcanym i magnetycznym Odpowiednie wyposażenie do każdego zastosowania
Wersja	bez gniazdka
Materiał	Korpus lampy: aluminium ciągnięte i prasowane Osłona lampy: poliwęglan Zaślepki lampy: PC-ABS
Kolor	Obudowa: RAL 7016
Zakres dostawy	Wraz ze śrubami mocującymi
Moc znamionowa	7 W
Możliwości przyłączenia	Zasilanie, 2-bieg. Okablowanie w szeregu, 2-bieg. Wyłącznik pozycyjny drzwi
Klasa ochrony	II (z izolacją ochronną)

Cechy

Rodzaj montażu oświetlenia	Wkręcana Mocowanie na zatrzaski Mocowanie na magnesy (akcesoria)
Możliwości montażu	Do montażu w kompaktowych obudowach sterowniczych AX potrzebna jest szyna do zabudowy wewnętrznej AX oraz kątownik montażowy Bezpośrednio do profilu szafy z siatką wymiarową 25 mm
Strumień światła	600 lm
Kolor światła	4.000 K (neutralny biały)
Wskazówka	Akcesoria przyłączeniowe są zamawiane osobno
Wymiary	Szerokość: 337 mm Wysokość: 55 mm Głębokość: 23 mm
Zakres temperatury pracy	-20 °C...55 °C
Napięcie znamionowe robocze	100 V - 230 V, 1~, 50 Hz/60 Hz
Klasa ochrony IP wg IEC 60 529	IP 20
Opak.	1 szt.
Waga netto	0,36 kg
Masa brutto	0,362 kg
Numer taryfy celnej	94054990
ETIM 9	EC000321
ETIM 8	EC000321
ECLASS 8.0	27189241
Opis produktu	SZ Lampa systemowa LED, 600 lumenów, dł.: 337 mm, 100-230 V, UL

Aprobaty

Aprobaty	UL
----------	----

Aprobaty

Wyjaśnienia

Deklaracja zgodności
Deklaracja zgodności UK
PCF-declaration