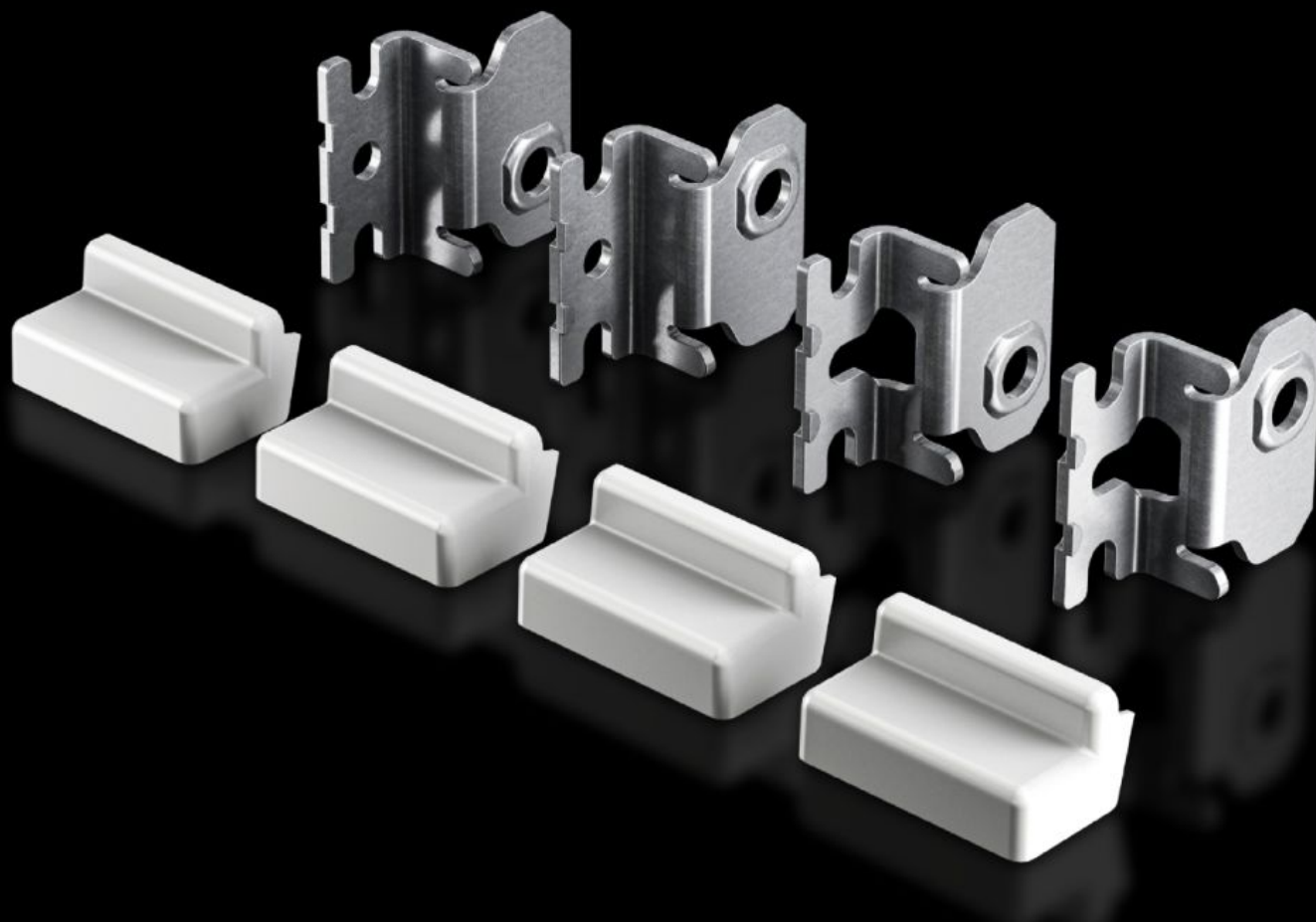


Rittal – The System.

Faster – better – everywhere.



AX 2508.020

Uchwyt mocowania naściennego

Stan: 06.05.2026 (Źródło: rittal.com/pl-pl)

ENCLOSURES

POWER DISTRIBUTION

CLIMATE CONTROL

IT INFRASTRUCTURE

SOFTWARE & SERVICES

FRIEDHELM LOH GROUP



AX 2508.020 - Uchwyt mocowania naściennego do AX blacha stalowa, KX blacha stalowa, AX IT, EL

Optymalny, wygodny montaż jednoosobowy obudów naściennych także w ciasnych warunkach.

Cechy

Nr kat.	AX 2508.020
Opis produktu	Optymalny, wygodny montaż jednoosobowy obudów naściennych także w ciasnych warunkach.
Korzyści	Bezpośrednie skręcanie od tyłu za pomocą śruby samogwintującej w przejściu obudowy Po prostu przymocuj uchwyt ścienny do wstępnie zmontowanej śruby w ścianie Dzięki różnym pozycjom montażowym, montaż na ścianie może być optymalnie dostosowany do lokalnych warunków Zamiast śruby samogwintującej, do przymocowania uchwyty można także użyć śruby z nakrętką od wewnątrz Możliwość dodatkowego przymocowania za pomocą nakrętki w zastosowaniach dynamicznych
Materiał	Blacha stalowa, ocynkowana
Zakres dostawy	Uchwyt mocowania naściennego Pokrywki Wraz z zestawem montażowym
Odstęp od ściany	20 mm
Pasujący do	Typ obudowy: AX blacha stalowa KX blacha stalowa AX IT EL Obudowa naścienna AX, 3-częściowa
Type rating według UL 50E	Typ 1 Type 3R Type 4 Typ 12
Opak.	4 szt.

Cechy

Waga netto	0,44 kg
Masa brutto	0,44 kg
PCF/VE (Cradle-to-Gate)	1,7 kg CO2 eq (Cat B)
Uwaga dotycząca klasy PCF	Kategoria B: wartość PCF (Cradle-to-Gate) obliczona w przybliżeniu na podstawie wagi produktu i deklarowana samodzielnie
Numer taryfy celnej	83025000
ETIM 9	EC002625
ETIM 8	EC002625
ECLASS 8.0	27189234
Opis produktu	SZ Uchwyt mocowania naściennego, do AX i KX, blacha stalowa, odstęp od ściany: 20 mm

Aprobaty

Aprobaty	DNV-GL UL + C-UL - FTTA
----------	----------------------------