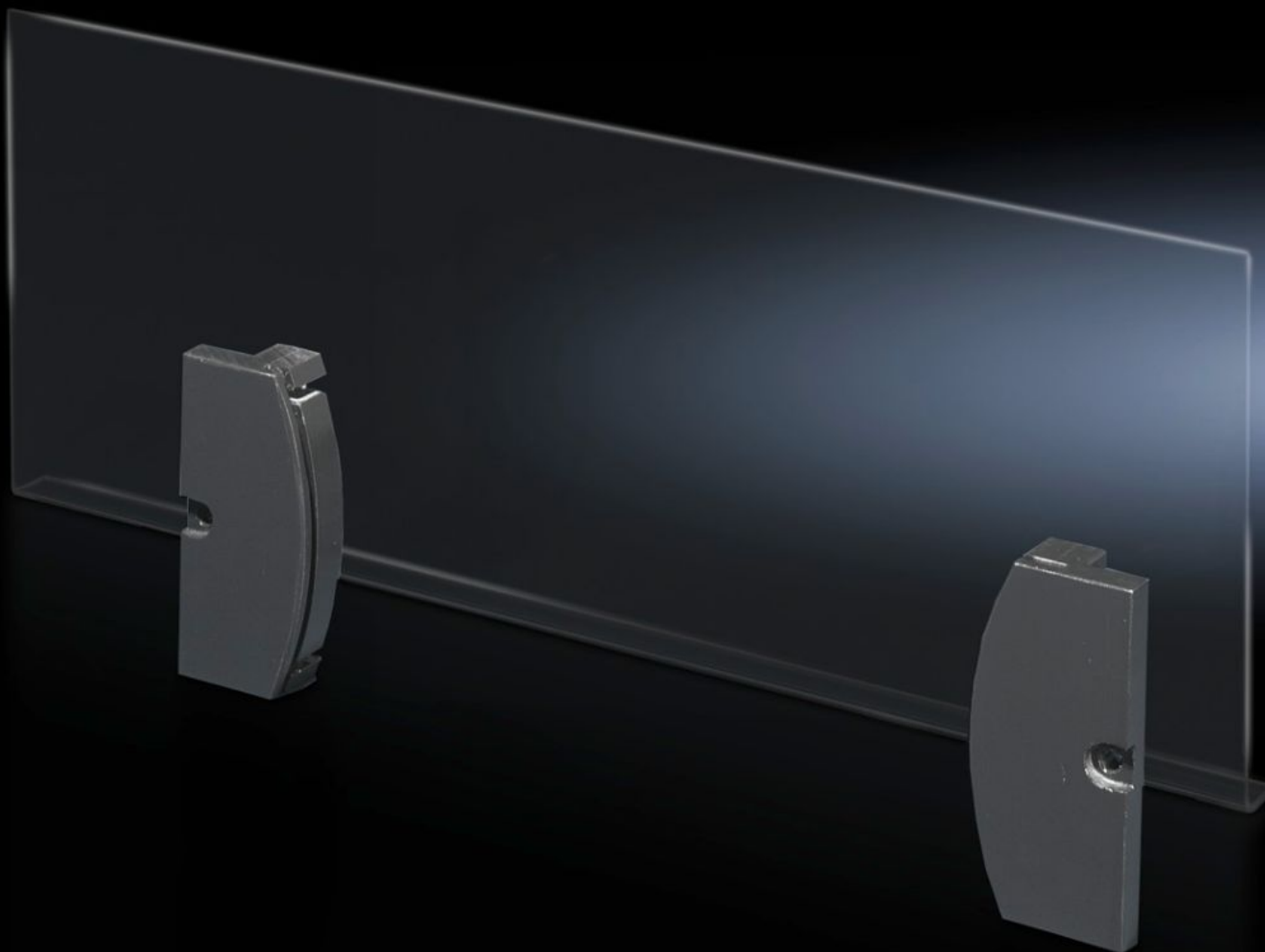
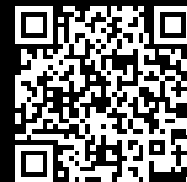


Rittal – The System.

Faster – better – everywhere.



SZ 2514.500

Kieszon na schematy połączeń z tworzywa sztucznego

Stan: 23.05.2026 (Źródło: rittal.com/pl-pl)

ENCLOSURES

POWER DISTRIBUTION

CLIMATE CONTROL

IT INFRASTRUCTURE

SOFTWARE & SERVICES

FRIEDHELM LOH GROUP



SZ 2514.500 - Kieszeń na schematy połączeń z tworzywa sztucznego do AE

Do mocowania na perforowanej listwie drzwiowej lub na drzwiach.



Cechy

Nr kat.	SZ 2514.500
Wersja	od szerokości drzwi 500 mm
Korzyści	Szyba ze szkła akrylowego może być skracana dożądanego wymiaru dla mniejszych drzwi.
Zakres dostawy	2 uchwyty z podwójną taśmą klejącą Szyba ze szkła akrylowego Zestaw montażowy
Height acrylic glass pane	167 mm
Usable depth	18 mm
Usable width	340 mm
Możliwości montażu	Obustronnie przykręcane do perforowanej listwy drzwi Z jednej strony przykręcane, z drugiej przyklejane taśmą dwustronną lub całkowicie przyklejane taśmą dwustronną.
Pasujący do	Wysokość: ≥ 500 mm
Opak.	1 szt.
Waga netto	0,44 kg
Masa brutto	0,519 kg
Numer taryfy celnej	39269097

Cechy

ECLASS 8.0

27189267

Opis produktu

SZ Kieszek na schematy polaczen z tworzywa sztucznego do AE,
do SxW: $\geq 500 \times 500$ mm