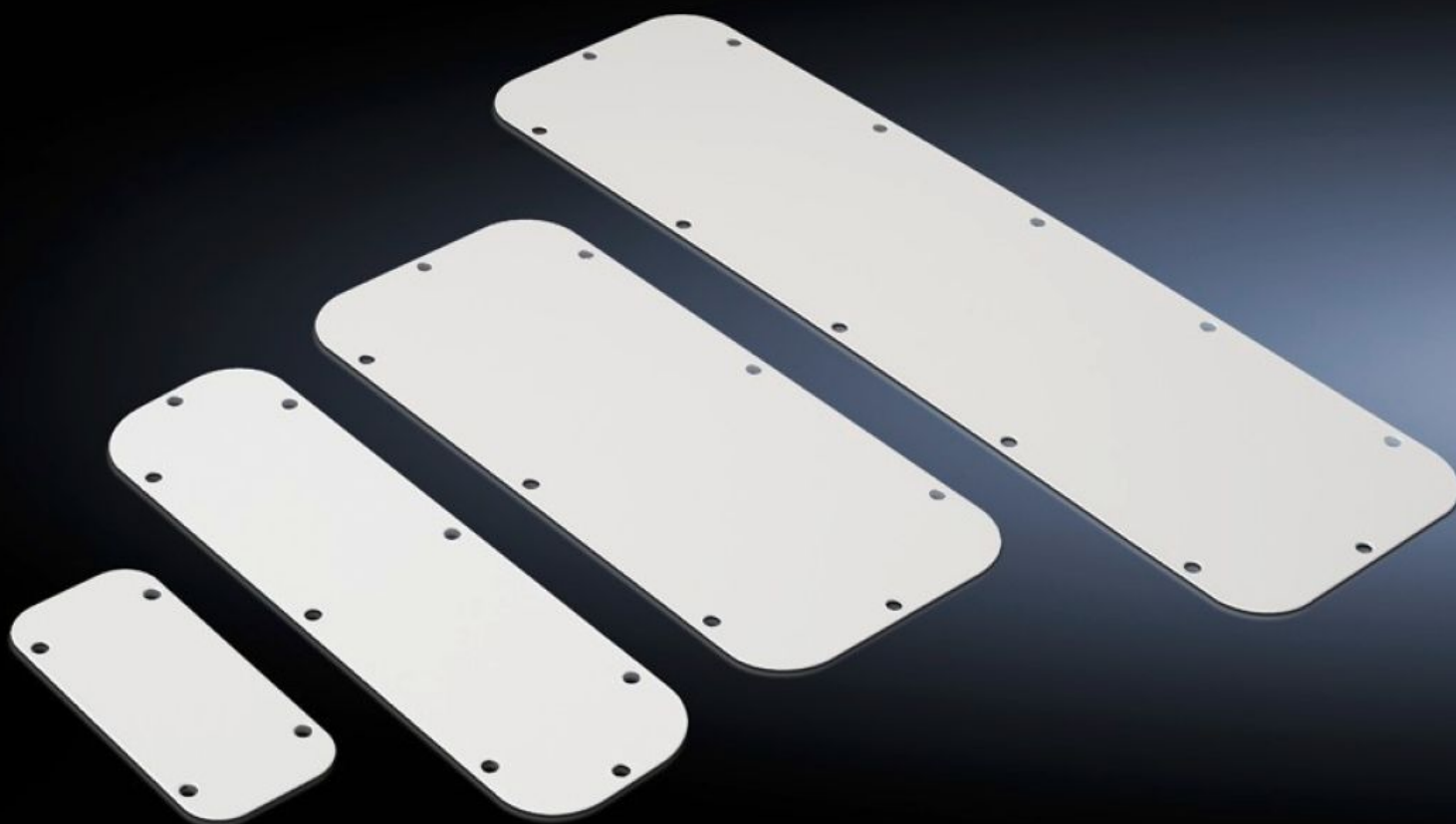
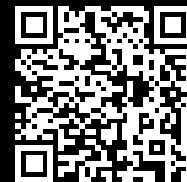


Rittal – The System.

Faster – better – everywhere.



SZ 2561.400

Płyta kołnierzowa metalowa

Stan: 05.04.2026 (Źródło: rittal.com/pl-pl)

ENCLOSURES

POWER DISTRIBUTION

CLIMATE CONTROL

IT INFRASTRUCTURE

SOFTWARE & SERVICES

FRIEDHELM LOH GROUP



SZ 2561.400 - Płyta kołnierzowa metalowa

Jako część zamienna/zastępcza dla dołączonych seryjnie płyt kołnierzowych, stopień ochrony IP 66 przy montażu w zwykłej pozycji, na dole.

Cechy

Nr kat.	SZ 2561.400
Wersja	pełne
Opis produktu	Jako część zamienna / element wymienny do seryjnie dołączanych płyt kołnierzowych.
Materiał	Blacha stalowa
Kolor	RAL 7035
Wskazówka	Przyporządkowanie rozmiarów płyt kołnierzowych można znaleźć w poszczególnych obudowach
Wymiary	Szerokość: 330 mm Głębokość: 90 mm
Pasujący do	Typ obudowy: AE
Płyta kołnierzowa	Wielkość: 3
Klasa ochrony IP wg EN 60 529	IP 66 przy montażu w zwykłej pozycji, na dole
Opak.	1 szt.
Waga netto	0,08 kg
Masa brutto	0,319 kg
Numer taryfy celnej	73079100
ETIM 9	EC000211
ETIM 8	EC000211
ECLASS 8.0	27142421
Opis produktu	SZ Metalowa płyta kołnierzowa, zamknięta, SxG: 330x90 mm, rozmiar 3