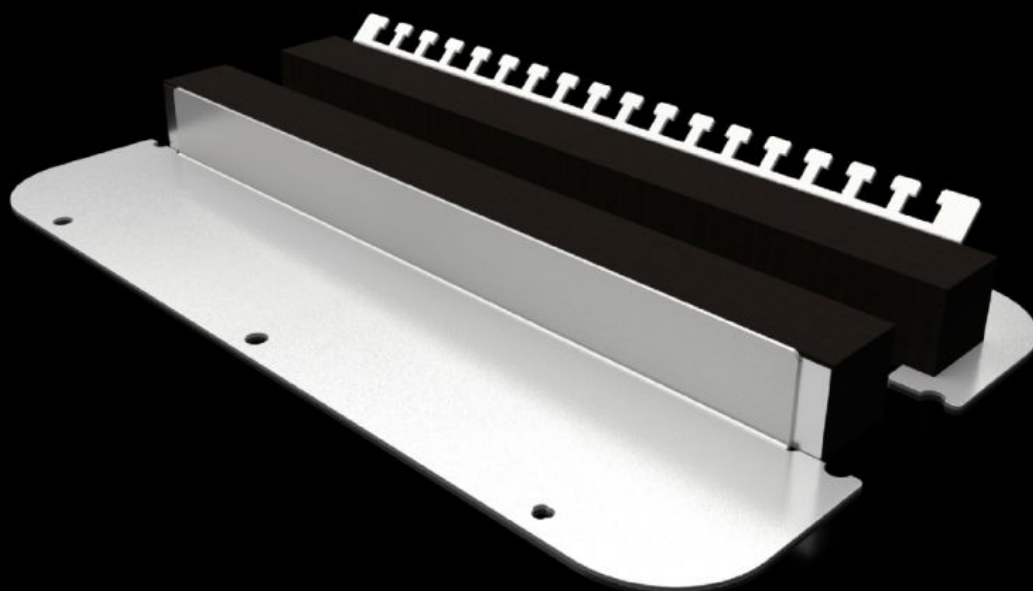
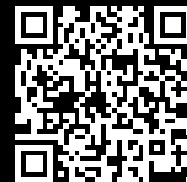


Rittal – The System.

Faster – better – everywhere.



SZ 2562.450

Płyta kołnierzowa dwuczęściowa z elastycznym profilem zaciskowym

Stan: 22.05.2026 (Źródło: rittal.com/pl-pl)

ENCLOSURES

POWER DISTRIBUTION

CLIMATE CONTROL

IT INFRASTRUCTURE

SOFTWARE & SERVICES

FRIEDHELM LOH GROUP



SZ 2562.450 - Płyta kołnierzowa dwuczęściowa z elastycznym profilem zaciskowym do AX

Dzielona płyta kołnierzowa umożliwia łatwy montaż do obudowy i oferuje różne możliwości montażu. Do łatwego wprowadzania do obudowy kabli ze złączami wtykowymi lub bez. Specjalne otwory w płycie kołnierzowej gwarantują automatyczne wyrównanie potencjałów przy przykręcaniu. Nie są już potrzebne trzpienie, zaciski czy kable uziemiające.

Cechy

Nr kat.	SZ 2562.450
Wersja	Dwuczęściowe
Materiał	Blacha stalowa
Kolor	RAL 7035
Zakres dostawy	Wraz z zestawem montażowym
Wskazówka	Przyporządkowanie rozmiarów płyt kołnierzowych można znaleźć w poszczególnych obudowach Do montażu w szafie o szerokości >760 mm potrzebne są 2 opakowania
Wymiary	Szerokość: 339 mm Głębokość: 149 mm
Pasujący do	Typ obudowy: AX
Pasuje do nr kat.	1031000 1038000 1045000 1077000 1094000 1380000
Płyta kołnierzowa	Wielkość: 2
Opak.	1 szt.
Waga netto	0,596 kg
Masa brutto	0,796 kg

Cechy

Numer taryfy celnej	73269098
ETIM 8	EC000211
ECLASS 8.0	27142421
Opis produktu	SZ Metalowa płyta kątownikowa dwuczęściowa, do AX, z elastycznym profilem zaciskowym, SxG: 339x149 mm, do płyt kątownikowych rozmiar 2