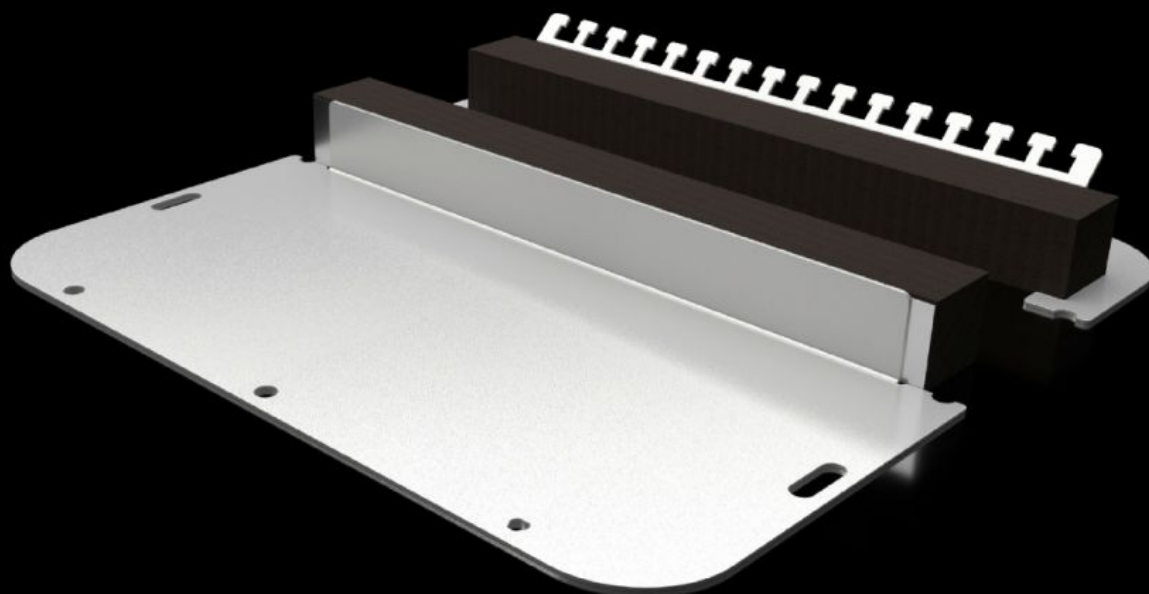
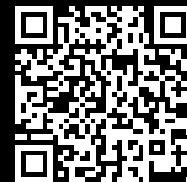


Rittal – The System.

Faster – better – everywhere.



SZ 2565.450

Płyta kołnierzowa dwuczęściowa z elastycznym profilem zaciskowym

Stan: 18.04.2026 (Źródło: rittal.com/pl-pl)

ENCLOSURES

POWER DISTRIBUTION

CLIMATE CONTROL

IT INFRASTRUCTURE

SOFTWARE & SERVICES

FRIEDHELM LOH GROUP



SZ 2565.450 - Płyta kołnierзова dwuczęściowa z elastycznym profilem zaciskowym do AX

Dzielona płyta kołnierзова umożliwia łatwy montaż do obudowy i oferuje różne możliwości montażu. Do łatwego wprowadzania do obudowy kabli ze złączami wtykowymi lub bez. Specjalne otwory w płycie kołnierkowej gwarantują automatyczne wyrównanie potencjałów przy przykręcaniu. Nie są już potrzebne trzpienie, zaciski czy kable uziemiające.

Cechy

Nr kat.	SZ 2565.450
Wersja	Dwuczęściowe
Materiał	Blacha stalowa
Kolor	RAL 7035
Zakres dostawy	Wraz z zestawem montażowym
Wskazówka	Przyporządkowanie rozmiarów płyt kołnierkowych można znaleźć w poszczególnych obudowach Do montażu w szafie o szerokości >760 mm potrzebne są 2 opakowania
Wymiary	Szerokość: 301 mm Głębokość: 221 mm
Pasujący do	Typ obudowy: AX
Pasuje do nr kat.	1037.000 1055.000 1073.000 1180.000 1280.000 1338.000 1181.000 1281.000
Płyta kołnierзова	Wielkość: 5
Opak.	1 szt.
Waga netto	0,95 kg

Cechy

Masa brutto	1,02 kg
PCF/VE (Cradle-to-Gate)	3,9 kg CO2 eq (Cat B)
Uwaga dotycząca klasy PCF	Kategoria B: wartość PCF (Cradle-to-Gate) obliczona w przybliżeniu na podstawie wagi produktu i deklarowana samodzielnie
Numer taryfy celnej	73079100
ETIM 9	EC000211
ETIM 8	EC000211
ECLASS 8.0	27142421
Opis produktu	SZ Metalowa płyta kołnierзова dwuczęściowa, do AX, z elastycznym profilem zaciskowym, SxG: 301x221 mm, do płyt kołnierzowych rozmiar 5