

# Rittal – The System.

Faster – better – everywhere.



## TP 2696.500 Występ pulpitu

Stan: 14.05.2026 (Źródło: [rittal.com/pl-pl](http://rittal.com/pl-pl))

ENCLOSURES

POWER DISTRIBUTION

CLIMATE CONTROL

IT INFRASTRUCTURE

SOFTWARE & SERVICES

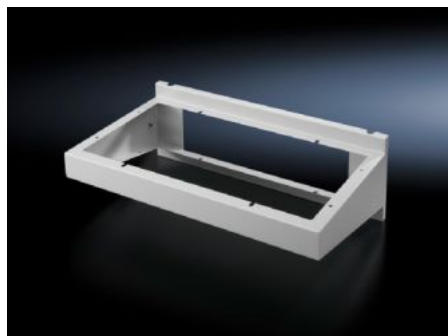
FRIEDHELM LOH GROUP



# TP 2696.500 - Występ pulpitu do pulpitu uniwersalnego

## TP

Do zamontowania elementów wskaźników i obsługi oraz klawiatury. Zamknięty po bokach i z przodu. Płyty pokrywy dla góry i dołu.



## Cechy

Nr kat.	TP 2696.500
Opis produktu	Do zamontowania elementów wskaźników i obsługi oraz klawiatury. Zamknięty po bokach i z przodu. Płyty pokrywy dla góry i dołu.
Materiał	Blacha stalowa
Powierzchnia	gruntowane przez zanurzenie, pokrywane proszkowo z zewnątrz, lakier strukturalny
Kolor	RAL 7035
Zakres dostawy	Wraz z zestawem montażowym
Wymiary	Wysokość: 200 mm
Klasa ochrony IP wg IEC 60 529	IP 55
Protection category NEMA	NEMA 12
Materiały podstawowe	Blacha stalowa
Opak.	1 szt.
Waga netto	9,137 kg
Masa brutto	9,66 kg
Numer taryfy celnej	94039910

# Cechy

---

ETIM 9	EC000784
ETIM 8	EC000784
ECLASS 8.0	27180504
Opis produktu	TP Występ pulpitu do pulpitu uniwersalnego , SxWxG: 600x200x350 mm, blacha stalowa

---