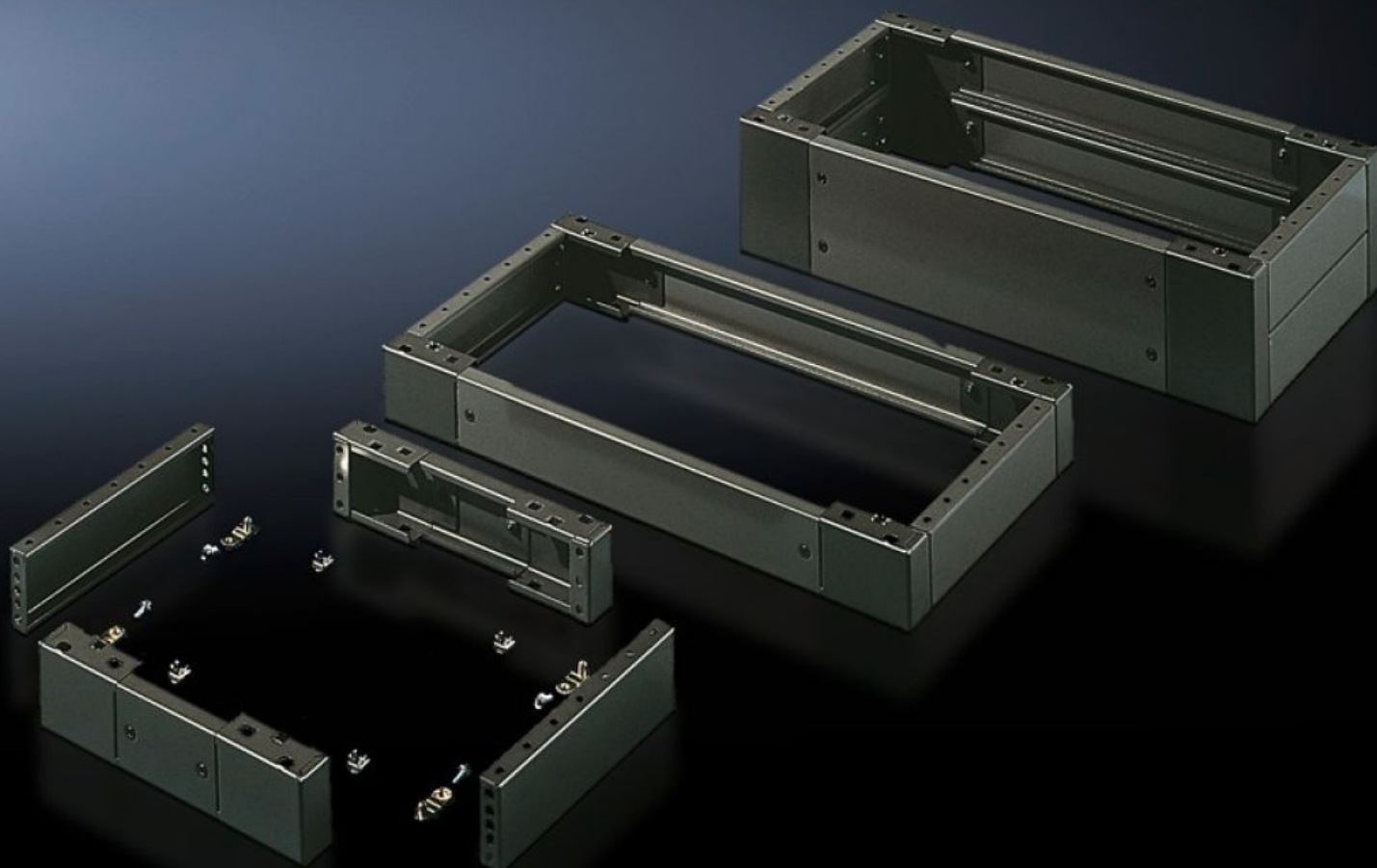


# Rittal – The System.

Faster – better – everywhere.



## SO 2816.200 Kompletny cokół

Stan: 01.08.2025 (Źródło: [rittal.com/pl-pl](http://rittal.com/pl-pl))

ENCLOSURES

POWER DISTRIBUTION

CLIMATE CONTROL

IT INFRASTRUCTURE

SOFTWARE & SERVICES

FRIEDHELM LOH GROUP



# SO 2816.200 - Kompletny cokół Blacha stalowa, do AE, pulpitów uniwersalnych TP

Osłony z tyłu i z przodu z zamontowanymi narożnikami i osłonami po bokach.

## Cechy

Nr kat.	SO 2816.200
Opis produktu	Osłony z tyłu i z przodu z zamontowanymi narożnikami i osłonami po bokach.
Materiał	Blacha stalowa
Powierzchnia	Lakierowana
Kolor	RAL 7022
Zakres dostawy	4 elementy narożne 2 osłony przód/tył 2 osłony boczne Wraz z zestawem montażowym 2 osłony przód/tył 2 osłony boczne po 100 mm
Wymiary	Wysokość: 100 mm Głębokość: 279 mm
Pasujący do	Typ obudowy: AE Szerokość: = 600 mm Głębokość: = 300 mm
Opak.	1 szt.
Waga netto	5.1
Masa brutto	5.321
Numer taryfy celnej	94039910
EAN	4028177032828
ETIM 9	EC000721
ETIM 8	EC000721

# Cechy

---

ECLASS 8.0

27182003