

Rittal – The System.

Faster – better – everywhere.



SK 3238.300

Filtr wylotowy Blue e+

Stan: 18.04.2026 (Źródło: rittal.com/pl-pl)

ENCLOSURES

POWER DISTRIBUTION

CLIMATE CONTROL

IT INFRASTRUCTURE

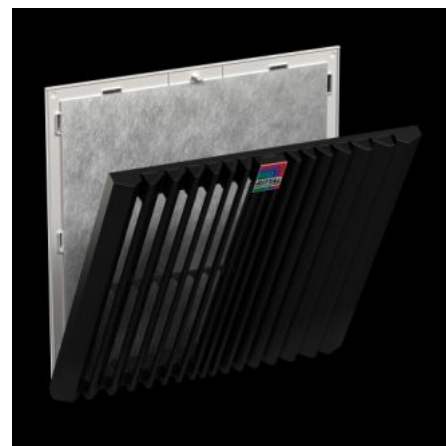
SOFTWARE & SERVICES

FRIEDHELM LOH GROUP



SK 3238.300 - Filtr wylotowy Blue e+

Filtr wylotowy w połączeniu z odpowiednim wentylatorem filtrującym służy do odprowadzania straty ciepła z szaf sterowniczych, do wentylowania szaf i ochrony wrażliwych na temperaturę podzespołów. Odbywa się to przez bezpośrednie doprowadzenie powietrza otoczenia, którego temperatura musi być niższa od dopuszczalnej temperatury wewnętrznej w szafie sterowniczej.



Cechy

Nr kat.	SK 3238.300
Wersja	zabudowa naścienna
Korzyści	Łatwa wymiana filtra dzięki nowemu mechanizmowi otwierania przy kratce żaluzjowej Szybszy montaż do szafy dzięki zoptymalizowanym zaczepom zatrzaskowym Beznarzędziowy montaż
Materiał	Tworzywo sztuczne
Kolor	RAL 7035
Zakres dostawy	Filtr wylotowy Filtr fałdowany
Wycięcie montażowe	Szerokość wycięcia: 124 mm Wysokość wycięcia: 124 mm
Pasuje do nr kat.	SK 3238.7xx

Cechy

Wymiary	Szerokość: 148,5 mm Wysokość: 148,5 mm Głębokość: 34,2 mm
Klasa ochrony NEMA	Typ 12 z filtrem z włókniny/fałdowanym Typ 3, 3R, 4, 4X z filtrem z włókniny/fałdowanym i osłoną przed wodą strumieniową
Klasa ochrony IP wg IEC 60 529	IP 54 z filtrem z włókniny/fałdowanym IP 55 z filtrem fałdowanym i matą absorpcyjną IP 56 z filtrem z włókniny/fałdowanym i osłoną przed wodą strumieniową
Opak.	1 szt.
Waga netto	0,161 kg
Masa brutto	0,206 kg
Numer taryfy celnej	39269097
ETIM 9	EC002513
ETIM 8	EC002513
ECLASS 8.0	27180706
Opis produktu	SK Filtr wylotowy Blue e+, do wentylatora filtrującego 3238.7xx, SxW 148,5 x 148,5 mm, RAL 7035

Aprobaty

Aprobaty	UL + C-UL - FTTA UR + C-UR (recognized)
----------	--