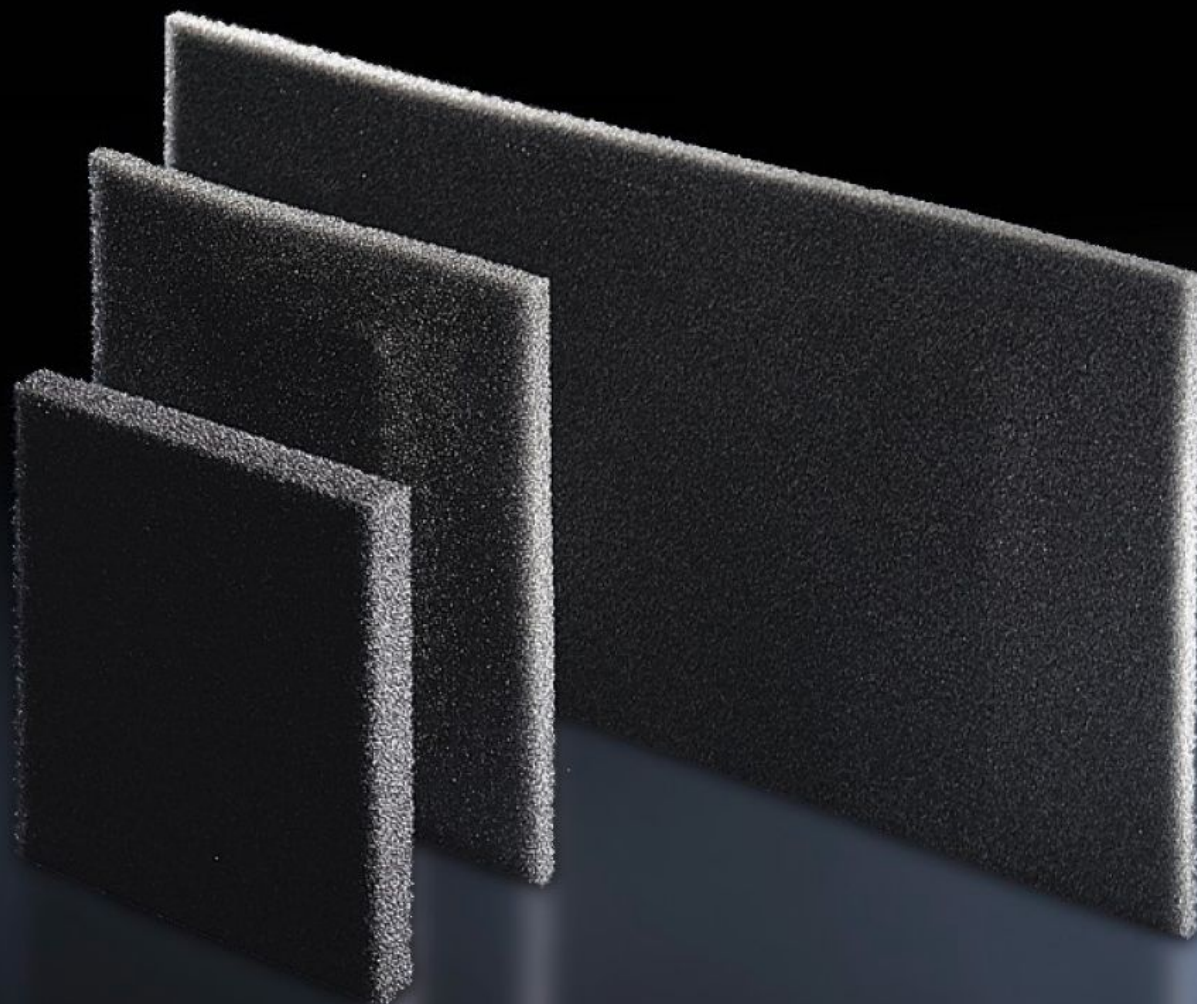


**Rittal – The System.**

Faster – better – everywhere.



# SK 3285.900

## Mata filtracyjjna

Stan: 22.05.2026 (Źródło: [rittal.com/pl-pl](http://rittal.com/pl-pl))

ENCLOSURES

POWER DISTRIBUTION

CLIMATE CONTROL

IT INFRASTRUCTURE

SOFTWARE & SERVICES

FRIEDHELM LOH GROUP



# SK 3285.900 - Mata filtracyjna do klimatyzatorów, drzwi profilowanych/klimatyzowanych, wymienników ciepła powietrze/powietrze i chillerów

W przypadku zwiększonego zakurzenia zalecamy zastosowanie mat filtracyjnych. To sprawia, że czyszczenie urządzeń staje się łatwiejsze. Filtry muszą być regularnie wymieniane w zależności od stopnia zabrudzenia.

## Cechy

Nr kat.	SK 3285.900
Opis produktu	Klimatyzatory nie wymagają specjalnej konserwacji i są dostarczane bez mat filtracyjnych. Maty filtracyjne można zastosować w warunkach ekstremalnych.
Korzyści	Odporność temperaturowa: -40 °C...+80 °C
Materiał	Pianka poliuretanowa o strukturze otwartej
Pasuje do nr kat.	3186.93x / 3486.93x 3187.93x / 3487.93x 3188.94x / 3488.94x 3189.94x / 3489.94x 3186.63x / 3486.63x 3187.63x / 3487.63x 3188.64x / 3488.64x 3189.64x / 3489.64x 3334.400 / 3434.400 3334.450 / 3434.450
Wymiary	Szerokość: 390 mm Wysokość: 397 mm Głębokość: 10 mm
Pasujący do	Typ obudowy: Klimatyzatory Blue e+ Chillery Blue e+
Opak.	3 szt.
Waga netto	0,117 kg

# Cechy

Masa brutto	0,12 kg
Numer taryfy celnej	56039390
ETIM 9	EC002513
ETIM 8	EC002513
ECLASS 8.0	27180706
Opis produktu	SK Mata filtracyjna do klimatyzatorów i chillerów SK 3186./3486., 3187./3487., 3188./3488., 3189./3489., 3334.400/3434.400, 3334.450/3434.450