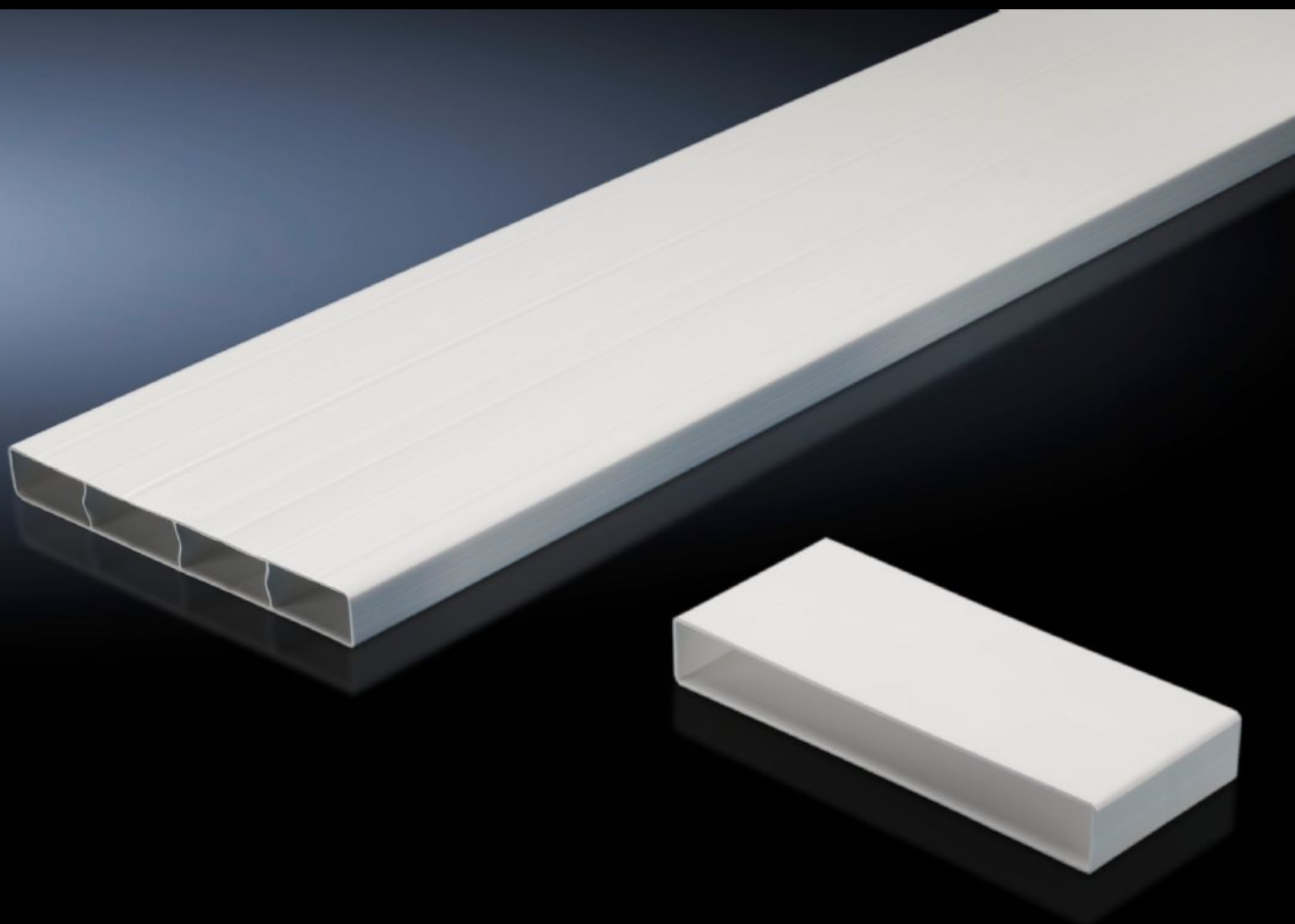


Rittal – The System.

Faster – better – everywhere.



SK 3286.860

Rozszerzenie kanału płaskiego

Stan: 23.05.2026 (Źródło: rittal.com/pl-pl)

ENCLOSURES

POWER DISTRIBUTION

CLIMATE CONTROL

IT INFRASTRUCTURE

SOFTWARE & SERVICES

FRIEDHELM LOH GROUP



SK 3286.860 - Rozszerzenie kanału płaskiego

Zestaw rozszerzający do systemu kanałów płaskich Flat 3286.850 do wyrównania szerokości, głębokości wzgl. wysokości w szafach sterowniczych.

Cechy

Nr kat.	SK 3286.860
Opis produktu	Zestaw rozszerzający do systemu kanałów płaskich Flat 3286.850 do wyrównania szerokości, głębokości wzgl. wysokości w szafach.
Materiał	Trudnopalne tworzywo sztuczne według DIN 4102/B1
Kolor	RAL 7035
Zakres dostawy	Kanał płaski 1500 mm Element łączeniowy
Opak.	1 szt.
Waga netto	1,96 kg
Masa brutto	2,26 kg
Numer taryfy celnej	39269097
ETIM 9	EC011217
ETIM 8	EC011217
ECLASS 8.0	22410601
Opis produktu	SK Rozszerzenie kanału płaskiego, do systemu kanałów płaskich SK 3286.850, długość: 1500 mm, Trudnopalne tworzywo sztuczne