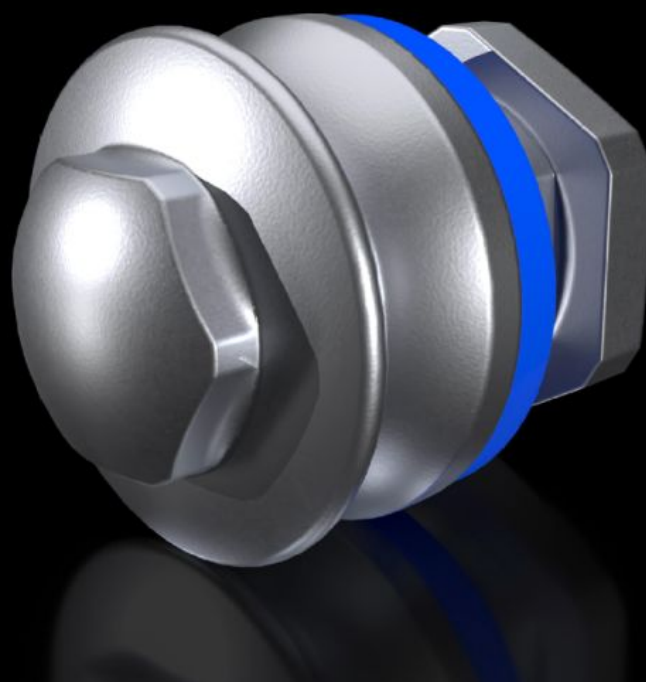


Rittal – The System.

Faster – better – everywhere.



SZ 4000.300

Śruba do wyrównania ciśnienia

Stan: 06.05.2026 (Źródło: rittal.com/pl-pl)

ENCLOSURES

POWER DISTRIBUTION

CLIMATE CONTROL

IT INFRASTRUCTURE

SOFTWARE & SERVICES

FRIEDHELM LOH GROUP



SZ 4000.300 - Śruba do wyrównania ciśnienia

Zawór do wyrównywania ciśnienia ze stali nierdzewnej, ze zintegrowaną membranę uszczelniającą, specjalnie do obudów narażonych na zmienne warunki klimatyczne (np. na zewnątrz budynków).

Cechy

Nr kat.	SZ 4000.300
Opis produktu	Szczególnie zalecane, kiedy obudowa narażona jest na działanie zmiennych warunków klimatycznych. W zamkniętych obudowach, na skutek różnic ciśnień, może skraplać się woda. Dzięki zastosowaniu w zaworze do wyrównania ciśnienia zintegrowanej membrany uszczelniającej, unika się powstawania różnic ciśnieniowych i tym samym, tworzenia się kondensatu. Dodatkowo chroni przed dostawaniem się wilgoci z zewnątrz. Dodatkowo chroni przed dostawaniem się wilgoci z zewnątrz. W celu ochrony przed zabrudzeniem, montaż odbywa się na płaszczyznach pionowych.
Dane techniczne	Gwint przyłączeniowy M12 x 1,5 Przepust powietrza 60 l/godz. przy różnicy ciśnień o wartości 70 mbar
Materiał	Stal nierdzewna 1.4305 (AISI 303)
Zakres dostawy	Wraz z nakrętką kontruującą
Type rating według UL 50E	Typ 1 Type 4 Type 4X
Klasa ochrony IP wg IEC 60 529	IP 66 IP X8 IP X9
Długość	10 mm
Opak.	5 szt.
Waga netto	0,1 kg
Masa brutto	0,12 kg

Cechy

Numer taryfy celnej	73269098
ETIM 9	EC002009
ETIM 8	EC002009
ECLASS 8.0	27180715
Opis produktu	Śruba do wyrównania ciśnienia SZ, stal nierdzewna, 1.4305

Aprobaty

Aprobaty	UR + C-UR (recognized)
----------	------------------------
