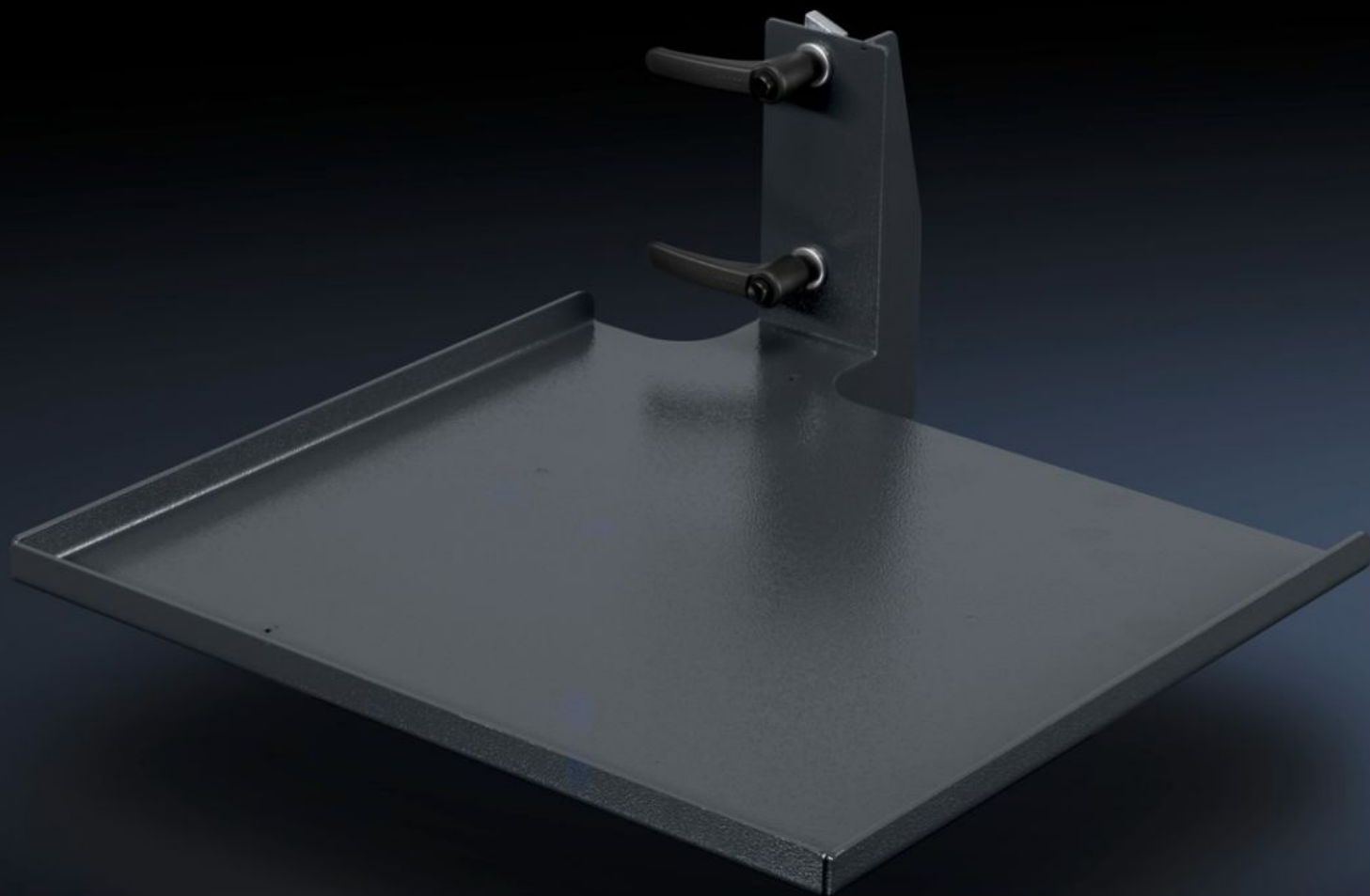
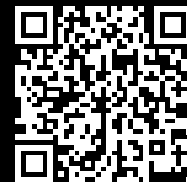


Rittal – The System.

Faster – better – everywhere.



AS 4051.118

Uchwyt do krążków przewodów

Stan: 02.06.2026 (Źródło: rittal.com/pl-pl)

ENCLOSURES

POWER DISTRIBUTION

CLIMATE CONTROL

IT INFRASTRUCTURE

SOFTWARE & SERVICES

FRIEDHELM LOH GROUP



AS 4051.118 - Uchwyt do krążków przewodów

Półka na krążki przewodów, pasuje do stołów montażowych i WS 540. Mocowanie w przypadku Wire Station odbywa się do pionowej poprzeczki montażowej z lewej lub z prawej strony.



Cechy

Nr kat.	AS 4051.118
Wersja	po lewej
Opis produktu	Półka na krążki przewodów, pasuje do stołów montażowych i WS 540. Mocowanie w przypadku Wire Station odbywa się do pionowej poprzeczki montażowej z lewej lub z prawej strony.
Dane techniczne	Powierzchnia do przechowywania (szer. x wys. x głęb.): 375 x 20 x 475 mm
Materiał	Blacha stalowa
Kolor	RAL 7016
Zakres dostawy	Uchwyt do krążków przewodów Wraz z zestawem montażowym
Wskazówka	Do zastosowania Wire Station WS 540 potrzebna jest pionowa poprzeczka mocująca (4051.106).
Pasuje do nr kat.	4051.100 4050.150 4050.200 4050.300
Opak.	1 szt.
Waga netto	5,8 kg
Masa brutto	7,2 kg

Cechy

Numer taryfy celnej	73269098
ETIM 9	EC002778
ETIM 8	EC002778
ECLASS 8.0	36629090
Opis produktu	Uchwyt na krążki przewodów, wielkość półki SxG 432 x 385mm