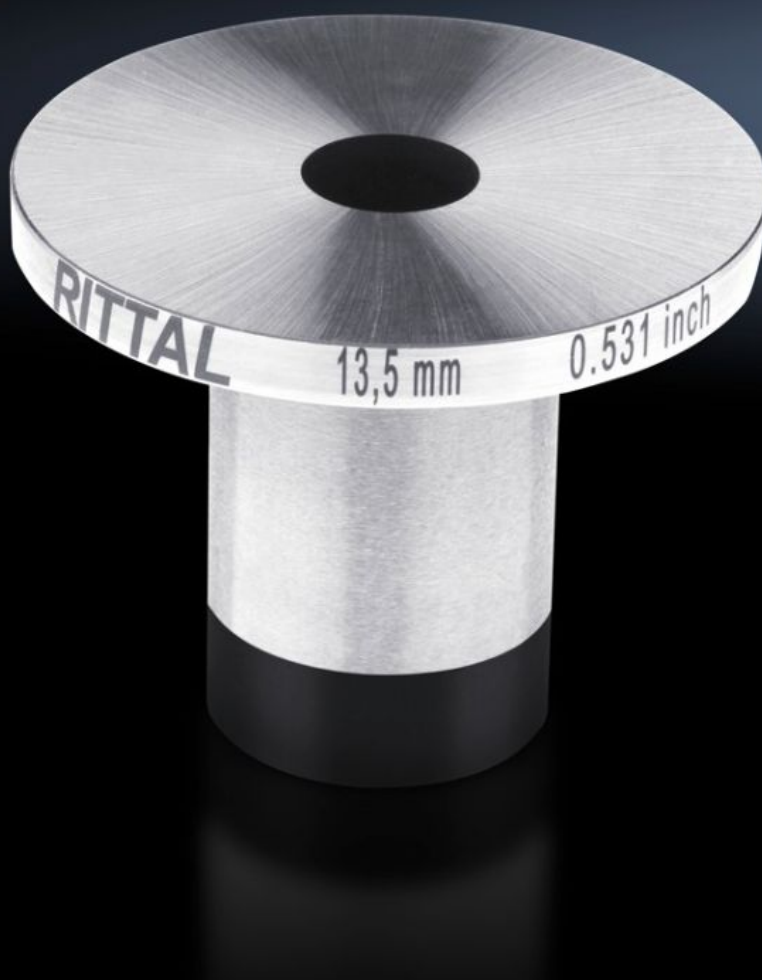


Rittal – The System.

Faster – better – everywhere.



AS 4055.775

Matryca

Stan: 18.06.2026 (Źródło: rittal.com/pl-pl)

ENCLOSURES

POWER DISTRIBUTION

CLIMATE CONTROL

IT INFRASTRUCTURE

SOFTWARE & SERVICES

FRIEDHELM LOH GROUP



AS 4055.775 - Matryca

Matryce wykorzystuje się w połączeniu z odpowiednim stemplem. Umożliwiają wykrawanie okrągłych otworów w szynach prądowych.

Cechy

Nr kat.	AS 4055.775
Opis produktu	Matryce wykorzystuje się w połączeniu z odpowiednim stemplem. Umożliwiają wykrawanie okrągłych otworów w szynach prądowych.
Średnica	13,5 mm
Material thickness (max.)	12 mm
Opak.	1 szt.
Waga netto	0,256 kg
Masa brutto	0,296 kg
Numer taryfy celnej	82073010
ETIM 9	EC003458
ETIM 8	EC003458
ECLASS 8.0	21049240
Opis produktu	Matryce do wykonywania otworów w szynach prądowych