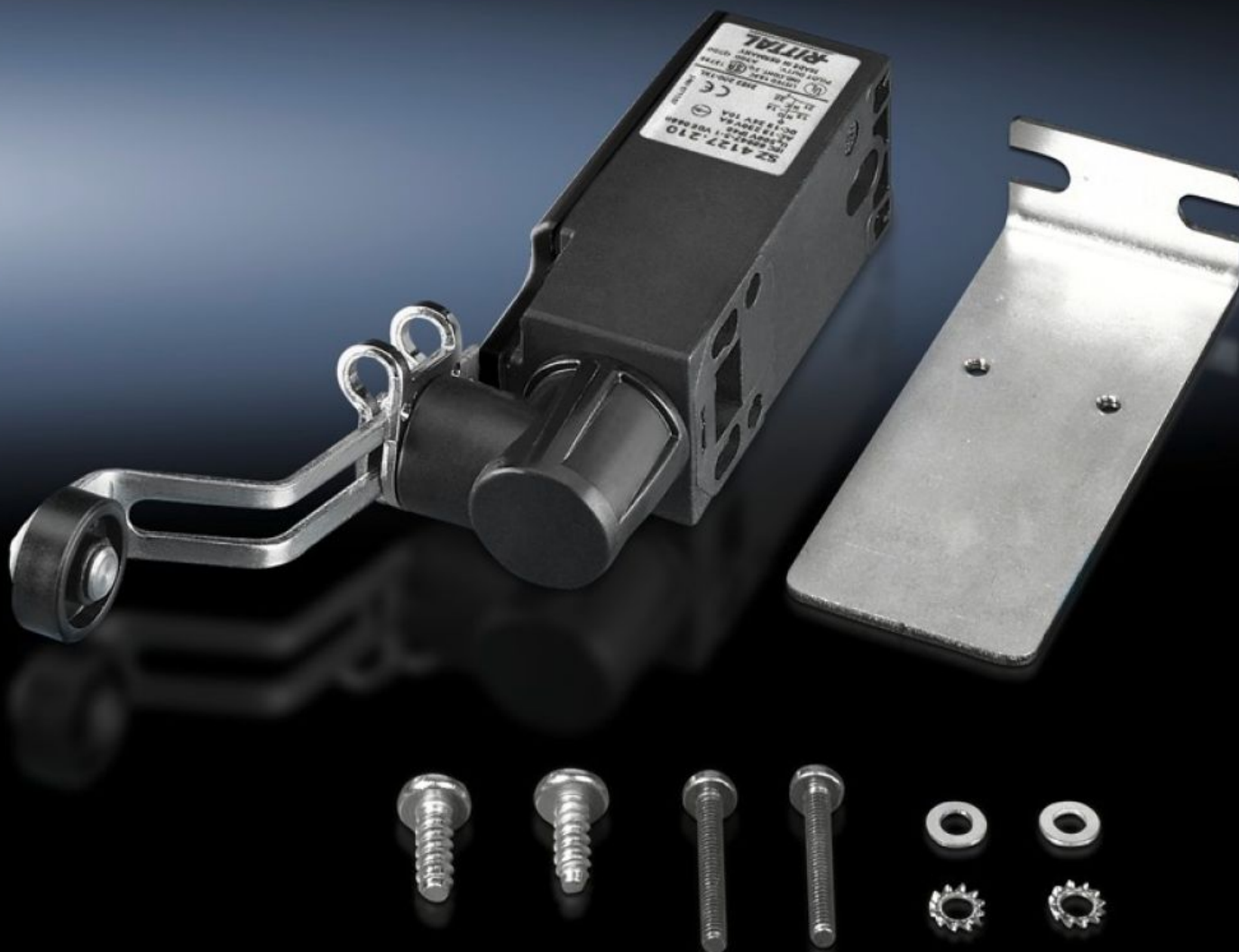
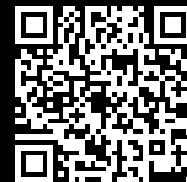


Rittal – The System.

Faster – better – everywhere.



SZ 4127.210

Wyłącznik drzwiowy

Stan: 02.04.2026 (Źródło: rittal.com/pl-pl)

ENCLOSURES

POWER DISTRIBUTION

CLIMATE CONTROL

IT INFRASTRUCTURE

SOFTWARE & SERVICES

FRIEDHELM LOH GROUP



SZ 4127.210 - Wyłącznik drzwiowy

z akcesoriami montażowymi, z przewodem przyłączeniowym lub bez.

Cechy

Nr kat.	SZ 4127.210
Wersja	z dźwignią z rolką do ramy wychylnej, bez przewodu przyłączeniowego
Sposób działania	Uruchamianie dźwigni rolkowej odbywa się poprzez rurową ramę drzwi z blachy stalowej lub w przypadku drzwi przeszklonych przy pomocy adaptera znajdującego się w wyposażeniu.
Wskazówka	Do montażu w VX IT tylko w połączeniu z kątownikiem montażowym VX do wyłącznika drzwiowego
Nominalna odporność na napięcie udarowe między fazą a fazą	6000 V AC
Znamionowe napięcie izolacji	400 V AC
Możliwości montażu	do szaf TS z wbudowaną ramą wychylną, o dużych wymiarach do oświetlenia standardowego i komfortowego
Przyłącze elektryczne	240 V AC/6 A 125 V AC/8 A 24 V AC/6 A 24 V DC/6 A
Napięcie znamionowe robocze	400 V
Klasa ochrony IP wg IEC 60 529	IP 40
Opak.	1 szt.
Waga netto	0,231 kg
Masa brutto	0,235 kg
Numer taryfy celnej	85365019
ETIM 9	EC002626
ETIM 8	EC002626
ECLASS 8.0	27189266

Cechy

Opis produktu

SZ Wyłącznik drzewiowy, z dźwignią wahliwą, bez kabla przyłączeniowego, UL

Aprobaty

Aprobaty

CQC
CQC-CCC
CSA
UL + C-UL (listed)

Wyjaśnienia

Deklaracja zgodności
Deklaracja zgodności UK