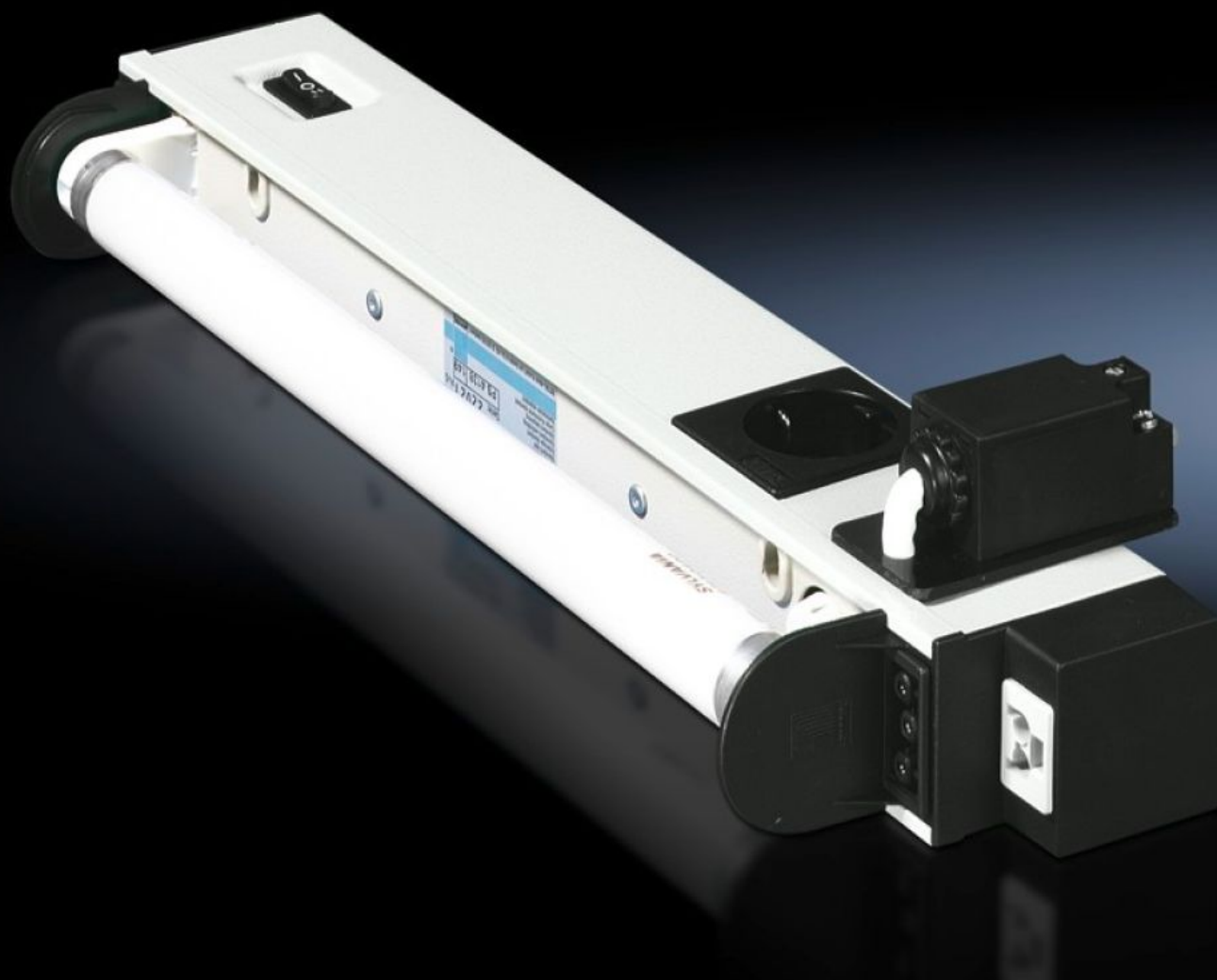


Rittal – The System.

Faster – better – everywhere.



SZ 4138.350

Oświetlenie standard

Stan: 29.05.2026 (Źródło: rittal.com/pl-pl)

ENCLOSURES

POWER DISTRIBUTION

CLIMATE CONTROL

IT INFRASTRUCTURE

SOFTWARE & SERVICES

FRIEDHELM LOH GROUP



SZ 4138.350 - Oświetlenie standard

Napięcie zasilania: 120 V AC 60 Hz, 230 V AC 50 Hz

Cechy

Nr kat.	SZ 4138.350
Wersja	z przełącznikiem pozycji drzwi
Zakres dostawy	Oświetlenie standard Elementy oświetleniowe Wraz z zestawem montażowym Zintegrowany przełącznik pozycyjny drzwi
Moc znamionowa	30 W
Ballast	Starter magnetyczny
Możliwości przyłączenia	Zasilanie ze złącza wtykowego Okablowanie w szeregu (montaż szeregowy oświetlenia)
Zintegrowany przełącznik pozycyjny drzwi	tak
Elementy oświetleniowe	Świetlówka, oprawka G13
Klasa ochrony	I (przewód ochronny)
Przełącznik (typ)	Wbudowany włącznik / wyłącznik / przełącznik pozycyjny drzwi
Rodzaj montażu oświetlenia	Wkręcana
Rated impulse withstand voltage, phase to earth	1500 V AC
Nominalna odporność na napięcie udarowe między fazą a fazą	1000 V AC
Znamionowe napięcie izolacji	500 V DC/1s
Możliwości montażu	Profil poziomy TS od ramy dachu: bezpośrednio Profil pionowy TS, SE: z kątownikiem adapterowym Profile SE przednie i tylne od ramy dachu: z kątownikiem adapterowym TS Profile SE boczne od ramy dachu: bezpośrednio

Cechy

Wymiary	Szerokość: 987 mm Wysokość: 117 mm Głębokość: 50 mm
Zakres temperatury pracy	-15 °C...45 °C
Gniazda wtykowe	D, Schuko (Typ F, CEE 7/4)
Temperatura składowania	-20 °C...70 °C
Napięcie znamionowe robocze	230 V, 1~, 50 Hz
Wersja gniazda	D, Schuko (Typ F, CEE 7/4)
Opak.	1 szt.
Waga netto	2,58 kg
Masa brutto	2,78 kg
Numer taryfy celnej	94054990
ECLASS 8.0	27189241
Opis produktu	SZ Oświetlenie standardowe, SxWxG: 987x117x50 mm, 30 W, 230 V, 50 Hz, z wyłącznikiem drzwiowym, gniazdo z uziemieniem

Aprobaty

Wyjaśnienia	Deklaracja zgodności Deklaracja zgodności UK
-------------	---