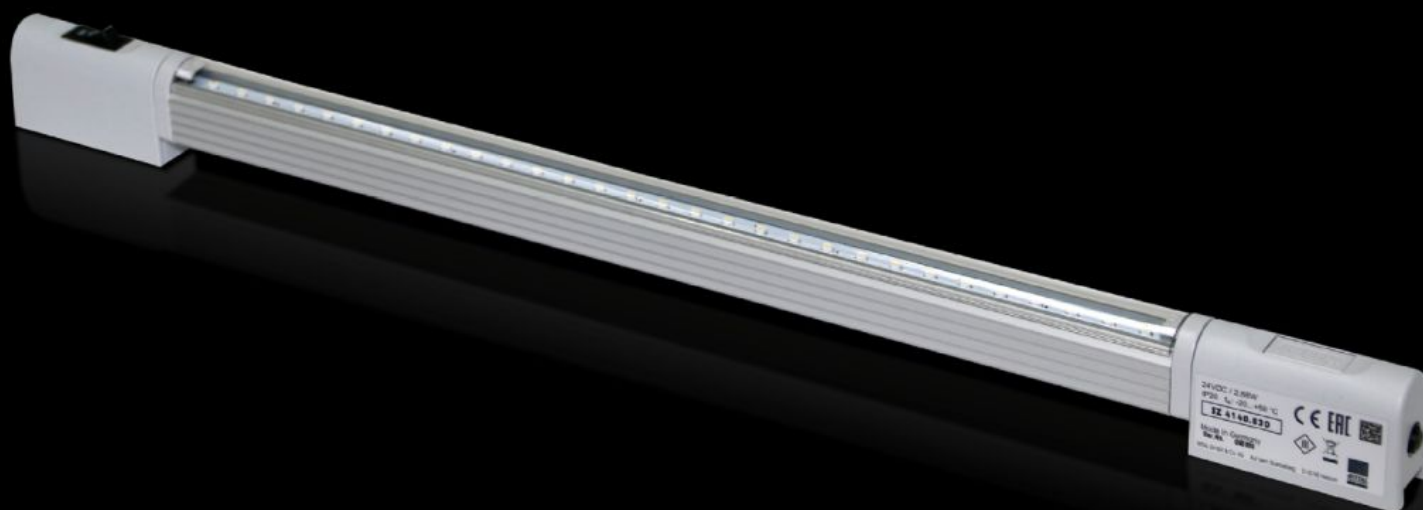


Rittal – The System.

Faster – better – everywhere.



SZ 4140.830

Lampa systemowa LED Kompakt

Stan: 18.04.2026 (Źródło: rittal.com/pl-pl)

ENCLOSURES

POWER DISTRIBUTION

CLIMATE CONTROL

IT INFRASTRUCTURE

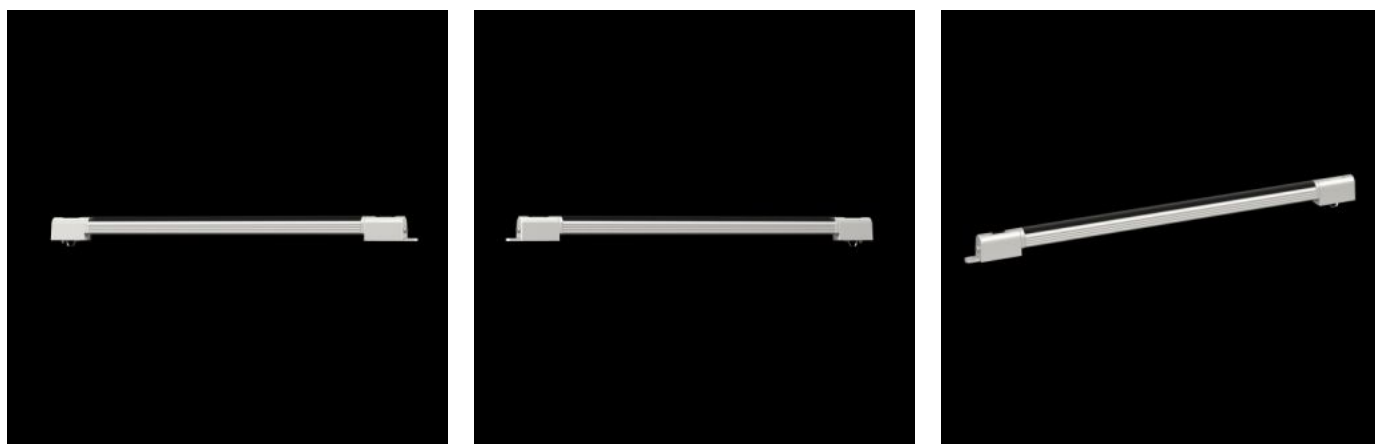
SOFTWARE & SERVICES

FRIEDHELM LOH GROUP



SZ 4140.830 - Lampa systemowa LED Kompakt

Napięcie zasilania: 24 V DC



Cechy

Nr kat.	SZ 4140.830
Korzyści	Maks. wytrzymałość EMC. Zabezpieczenie, ponieważ praca w zakresie niskiego napięcia bezpiecznego. Oszczędna w zużyciu energii. Niewymagająca konserwacji dzięki zastosowaniu diod LED. Możliwe podłączenie do wyłącznika pozycyjnego drzwi.
Sposób działania	Zintegrowane okablowanie w szeregu. Uniwersalne możliwości mocowania. Możliwość regulacji wiązki światła.
Materiał	Korpus lampy: aluminium ciągnięte i prasowane Osłona lampy: poliwęglan (nie zawiera halogenu) Zaślepki lampy: PC-ABS
Kolor	podobny do RAL 7035
Zakres dostawy	Lampa systemowa LED Kompakt Elementy oświetleniowe Osłona elementów oświetleniowych Wraz z zestawem montażowym
Mounting distance screws	450 mm

Cechy

Możliwości przyłączenia	Zasilanie ze złącza wtykowego Wyłącznik pozycyjny drzwi Okablowanie w szeregu (montaż szeregowy oświetlenia)
Elementy oświetleniowe	LED, zimna biel
Klasa ochrony	III (SELV)
Przełącznik (typ)	Wbudowany włącznik / wyłącznik / przełącznik pozycyjny drzwi
Light cover	tak
Rodzaj montażu oświetlenia	Wkręcana Mocowanie na zatrzaski Mocowanie na magnesy (akcesoria)
Rated impulse withstand voltage, phase to earth	zależnie od zasilacza
Nominalna odporność na napięcie udarowe między fazą a fazą	zależnie od zasilacza
Znamionowe napięcie izolacji	zależnie od zasilacza
Rated current max DC note	W przypadku montażu szeregowego oświetlenia maksymalne natężenie prądu wynosi 2A
przy DC	0,12 A
Number of LEDs	30
Mounting distance clip/magnet	375 mm
Możliwości montażu	Bezpośrednio do profilu szafy z siatką wymiarową 25 mm Zestaw do mocowania magnesu AE: z szyną do zabudowy wewnętrznej
Wskazówka	Zastosowanie tylko w szafach sterowniczych i zamkniętych obudowach W przypadku zastosowania zasilaczy klienta, należy zwrócić uwagę, aby posiadały one certyfikaty odpowiednie dla danego zastosowania W przypadku montażu szeregowego oświetlenia maksymalne natężenie prądu wynosi 2A
Light cone adjustment	tak

Cechy

Wymiary	Szerokość: 430 mm Wysokość: 32,8 mm Głębokość: 20,64 mm
Napięcie znamionowe robocze	24 V (DC)
Klasa ochrony IP wg IEC 60 529	IP 20
Opak.	1 szt.
Waga netto	0,37 kg
Masa brutto	0,38 kg
Numer taryfy celnej	94054990
ETIM 9	EC000321
ETIM 8	EC000321
ECLASS 8.0	27189241
Opis produktu	SZ Lampa systemowa LED Kompakt, SxWxG: 430x33x21 mm, 24 V DC, zintegrowany tryb wł./wył./wyłącznik drzwiowy

Aprobaty

Wyjaśnienia	Deklaracja zgodności Deklaracja zgodności UK
-------------	---