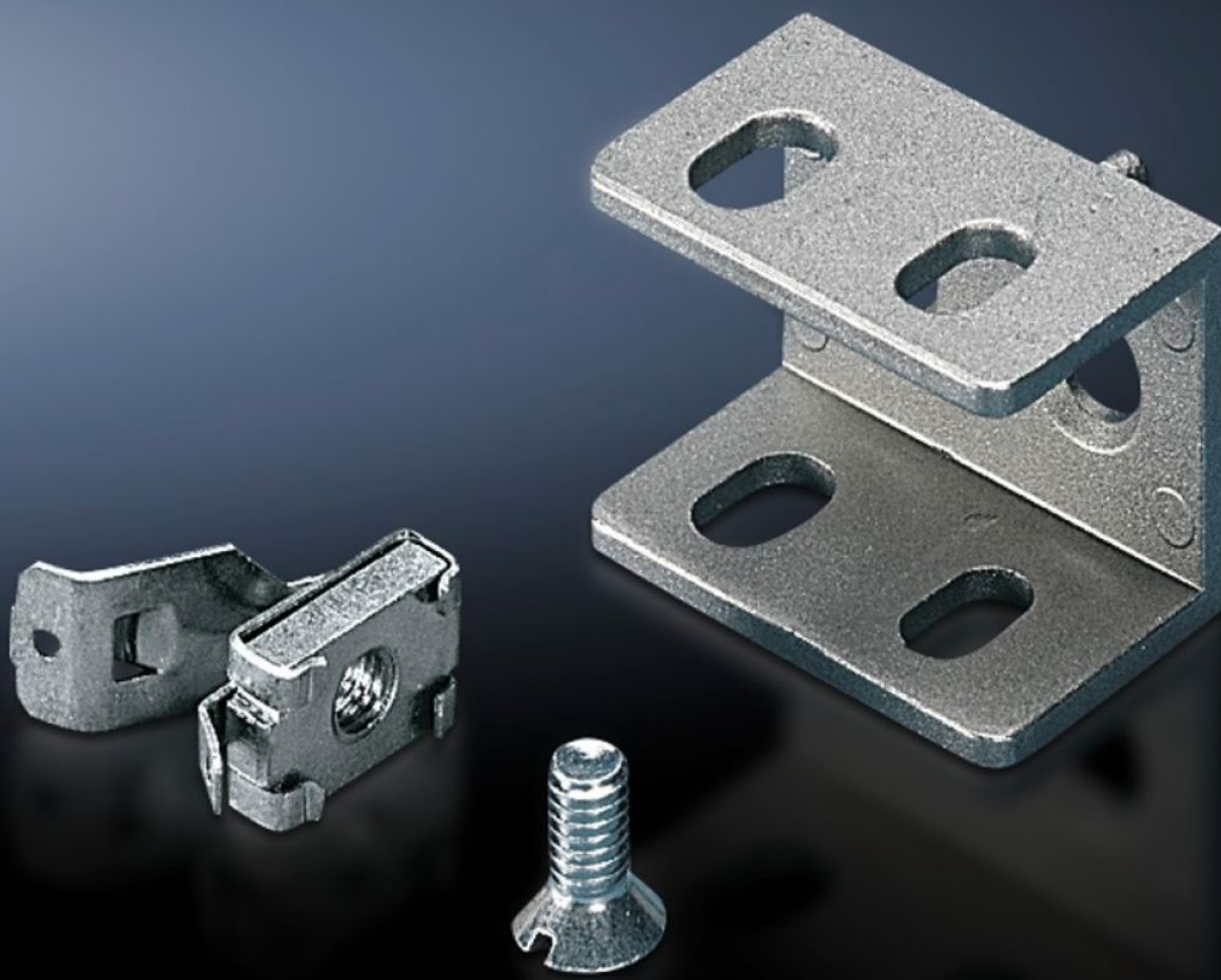


**Rittal – The System.**

Faster – better – everywhere.



**SZ 4182.000**

**Element mocujący PS**

Stan: 15.04.2026 (Źródło: [rittal.com/pl-pl](http://rittal.com/pl-pl))

ENCLOSURES

POWER DISTRIBUTION

CLIMATE CONTROL

IT INFRASTRUCTURE

SOFTWARE & SERVICES

FRIEDHELM LOH GROUP



# SZ 4182.000 - Element mocujący PS do VX, TS, VX SE

Do mocowania w różny sposób szyny montażowej 23 x 23 mm.



## Cechy

Nr kat.	SZ 4182.000
Opis produktu	Do zmiennego mocowania szyny montażowej 23 x 23 mm.
Materiał	Cynkowy odlew ciśnieniowy
Zakres dostawy	1 kpl. = 1 element mocujący, 1 śruba M6 x 12 mm, 1 nakrętka klatkowa M6
Możliwości montażu	do wyboru do: Zewnętrzna strona szafy lub szerokość szafy w świetle Na pionowym profilu szafy TS poprzez nakrętkę zatraskową 8800.808 lub szynę adaptera do kompatybilności VX, z regulacją wysokości, poprzez szynę montażową TS 25 x 38 mm Na pionowym profilu szafy VX, VX SE poprzez szynę adaptera do kompatybilności VX Na poziomym profilu szafy VX, TS Na poziomym profilu szafy VX SE na dole Na poziomym profilu szafy VX SE na górze, w głębokości W szafach i szynach z systemem otworów prostokątnych 12,5 x 11 mm
Wskazówka	Nakrętka nasuwana (zalecane: M6)
Pasuje do typu obudowy	VX TS VX SE
Opak.	24 szt.

# Cechy

Waga netto	1,2 kg
Masa brutto	1,509 kg
Numer taryfy celnej	73182900
ETIM 9	EC002625
ETIM 8	EC002625
ECLASS 8.0	27189234
Opis produktu	SZ Element mocujący, do mocowania szyny montażowej PS 23x23 mm, poprzez szynę adaptera do kompatybilności PS