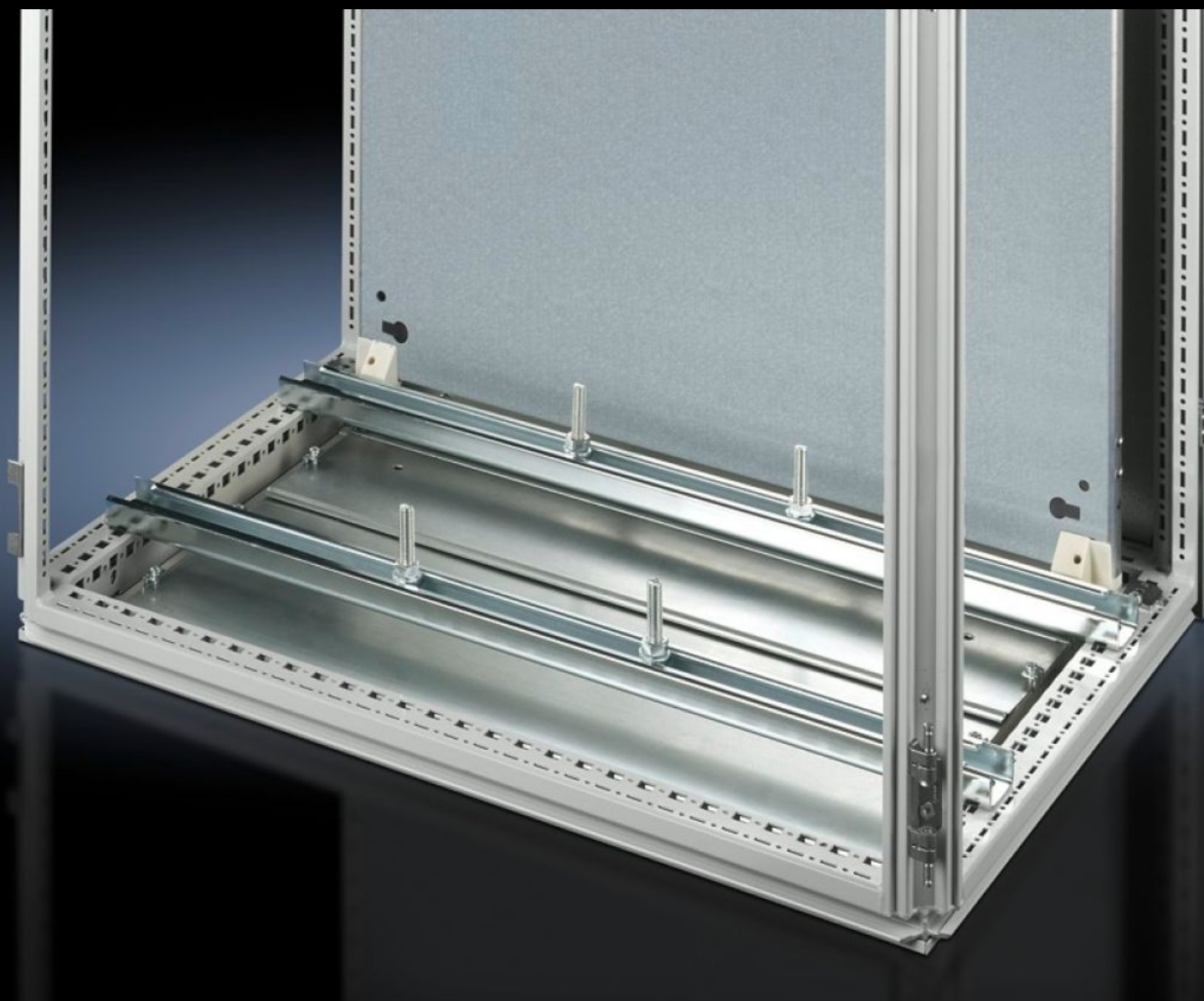


Rittal – The System.

Faster – better – everywhere.



SZ 4347.000

Systemowe szyny nośne

Stan: 22.05.2026 (Źródło: rittal.com/pl-pl)

ENCLOSURES

POWER DISTRIBUTION

CLIMATE CONTROL

IT INFRASTRUCTURE

SOFTWARE & SERVICES

FRIEDHELM LOH GROUP



SZ 4347.000 - Systemowe szyny nośne

Do montażu ciężkich podzespołów, np. transformatorów. Śruba hakowa i otwór podłużny w szynie nośnej umożliwiają uzyskanie każdego wymiaru montażowego.



Cechy

Nr kat.	SZ 4347.000
Opis produktu	Do zabudowy ciężkiej, jak np. transformatory. Docisk hakowy i otwór podłużny szyny nośnej umożliwiają każdy wymiar mocowania.
Materiał	Błacha stalowa
Powierzchnia	Ocynkowana
Zakres dostawy	2 systemowe szyny nośne (45 x 25 mm) 4 haki gwintowane M12 x 60 mm Zestaw montażowy
Możliwości montażu	Na pionowym profilu szafy TS poprzez nakrętkę zatrząskową 8800.808 lub szynę adaptera do kompatybilności VX, z regulacją wysokości, poprzez szynę montażową TS 25 x 38 mm W poziomym profilu szafy VX SE w szerokości na dole i górze lub w głębokości na dole i na górze (bez płyty montażowej) poprzez nakrętkę zatrząskową 8800.808 Na poziomym profilu szafy TS: na szerokości, na głębokości (bez płyty montażowej) na szynie rozbudowy podłogowej do TP
Pasujący do	Typ obudowy: TS Szerokość: = 1.000 mm
Opak.	2 szt.

Cechy

Waga netto	4,64 kg
Masa brutto	4,839 kg
Numer taryfy celnej	73269098
ETIM 9	EC000293
ETIM 8	EC001285
ECLASS 8.0	27189261
Opis produktu	SZ Systemowa szyna nośna, do szer.: 1000 mm