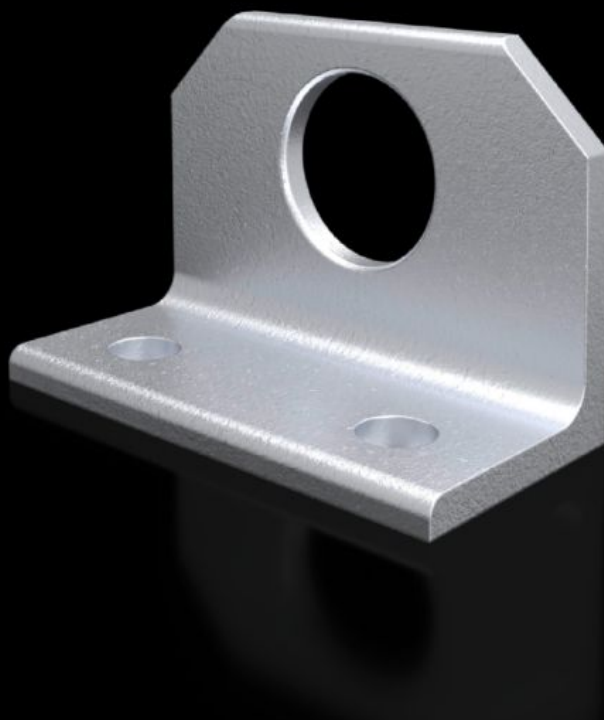


Rittal – The System.

Faster – better – everywhere.



SZ 4540.000

Kątownik kombi

Stan: 04.05.2026 (Źródło: rittal.com/pl-pl)

ENCLOSURES

POWER DISTRIBUTION

CLIMATE CONTROL

IT INFRASTRUCTURE

SOFTWARE & SERVICES

FRIEDHELM LOH GROUP



SZ 4540.000 - Kątownik kombi do VX, TS

Do optymalnego podziału sił ciągnących podczas transportu dźwigowego połączonych szaf.



Cechy

Nr kat.	SZ 4540.000
Opis produktu	Do optymalnego podziału sił ciągnących podczas transportu dźwigowego połączonych szaf.
Materiał	Blacha stalowa
Powierzchnia	Ocynkowana
Zakres dostawy	Wraz z zestawem montażowym
Pasujący do	Typ obudowy: VX TS
Opak.	4 szt.
Waga netto	2,58 kg
Masa brutto	2,76 kg
PCF/VE (Cradle-to-Gate)	10,4 kg CO2 eq (Cat B)
Uwaga dotycząca klasy PCF	Kategoria B: wartość PCF (Cradle-to-Gate) obliczona w przybliżeniu na podstawie wagi produktu i deklarowana samodzielnie
Numer taryfy celnej	73182900
ETIM 9	EC002622
ETIM 8	EC002622
ECLASS 8.0	27189234

Cechy

Opis produktu

SZ Kątownik kombi