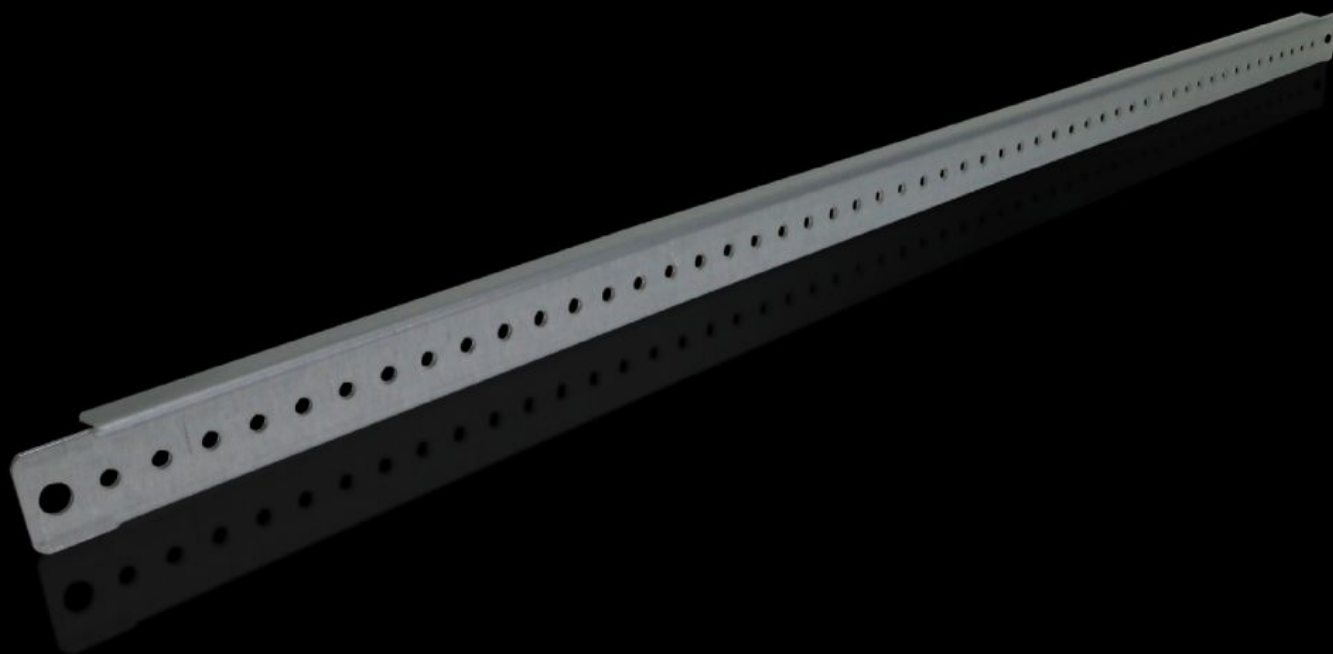
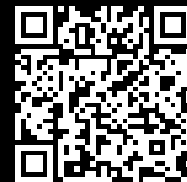


Rittal – The System.

Faster – better – everywhere.



TS 4598.000

Podstawa montażowa

Stan: 22.05.2026 (Źródło: rittal.com/pl-pl)

ENCLOSURES

POWER DISTRIBUTION

CLIMATE CONTROL

IT INFRASTRUCTURE

SOFTWARE & SERVICES

FRIEDHELM LOH GROUP



TS 4598.000 - Podstawa montażowa do VX, TS, VX SE, TP, AX

Do łatwego mocowania kanałów kablowych, uchwytów węża kablowego, pokryw zabezpieczenia przed dotykiem, zabudowy drzwiowej, prowadzenia i mocowania kabli



Cechy

Nr kat.	TS 4598.000
Opis produktu	Do łatwego mocowania kanałów kablowych, uchwytów węża kablowego, pokryw zabezpieczenia przed dotykiem, zabudowy drzwiowej, prowadzenia i mocowania kabli
Dane techniczne	Otworowanie Ø 4,5 mm w siatce wymiarowej 25 mm
Materiał	Błacha stalowa
Powierzchnia	Ocynkowana
Zakres dostawy	Wraz z zestawem montażowym
Długość	690 mm
Pasuje do drzwi o szerokości	800 mm
Możliwości zabudowy VX	In door width 800 mm
Możliwości zabudowy VX SE	In door width 800 mm
Możliwości zabudowy AX	W drzwiach o szerokości 800 mm, z 3-punktowym systemem zamknięcia, w drzwiach z zamkiem In enclosure height 800 mm, in conjunction with rail for interior installation AX
Możliwości zabudowy AX z tworzywa sztucznego	In door width 800 mm

Cechy

Możliwości zabudowy PC	In door width 800 mm
Możliwości zabudowy TS	In door width 800 mm
Pasujący do	Typ obudowy: VX TS VX SE PC AX AX tworzywo sztuczne
Opak.	20 szt.
Waga netto	6,78 kg
Masa brutto	7,225 kg
PCF/VE (Cradle-to-Gate)	32,59 kg CO2 eq (Cat B)
Uwaga dotycząca klasy PCF	Kategoria B: wartość PCF (Cradle-to-Gate) obliczona w przybliżeniu na podstawie wagi produktu i deklarowana samodzielnie
Numer taryfy celnej	73269098
ETIM 9	EC002620
ETIM 8	EC002620
ECLASS 8.0	27189261
Opis produktu	TS Poprzeczka montażowa, do TS, VX SE, TP, do drzwi o szerokości: 800 mm, dł.: 690 mm

Aprobaty

Wyjaśnienia	PCF-declaration
-------------	-----------------