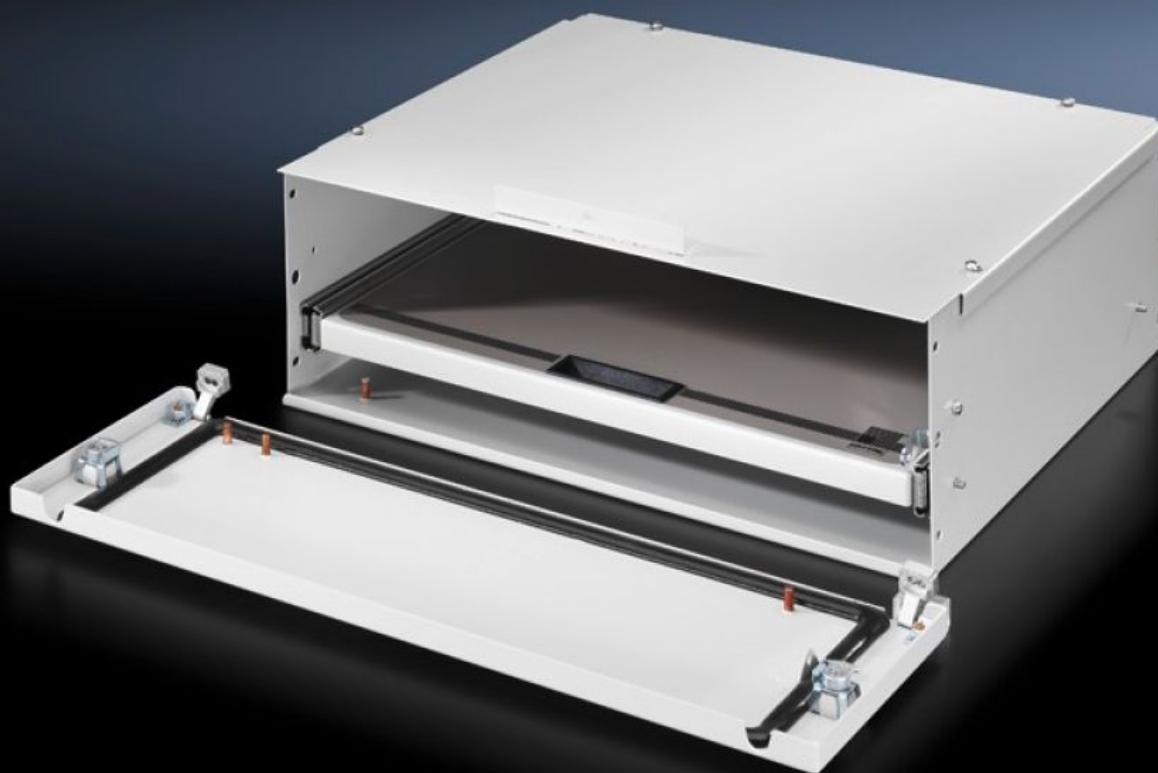


# Rittal – The System.

Faster – better – everywhere.



## TP 4757.500 Szuflada

Stan: 12.05.2026 (Źródło: [rittal.com/pl-pl](http://rittal.com/pl-pl))

ENCLOSURES

POWER DISTRIBUTION

CLIMATE CONTROL

IT INFRASTRUCTURE

SOFTWARE & SERVICES

FRIEDHELM LOH GROUP



# TP 4757.500 - Szuflada do pulpitu uniwersalnego TP

Do myszy i klawiatury o szerokości maks. 500 mm. Także przy otwartej klapie zachowany zostaje wysoki poziom ochrony.



## Cechy

Nr kat.	TP 4757.500
Opis produktu	Do myszy i klawiatury o szerokości maks. 500 mm. Także przy otwartej klapie zachowany zostaje wysoki poziom ochrony.
Materiał	Błacha stalowa
Powierzchnia	Lakier strukturalny
Kolor	RAL 7035
Zakres dostawy	Z wkładką dwupiórkową Wraz z zestawem montażowym
Wymiary	Wysokość: 200 mm
Wskazówki dotyczące montażu	Montowana tylko bez płyty montażowej.
Klasa ochrony IP wg IEC 60 529	IP 55
Protection category NEMA	NEMA 12
Materiały podstawowe	Błacha stalowa
Opak.	1 szt.
Waga netto	14,887 kg
Masa brutto	15,67 kg
Numer taryfy celnej	94039910

# Cechy

---

ETIM 9	EC000784
ETIM 8	EC000784
ECLASS 8.0	27180504
Opis produktu	MC Szuflada do pulpitu uniwersalnego, SxW: 600x200 mm, blacha stalowa