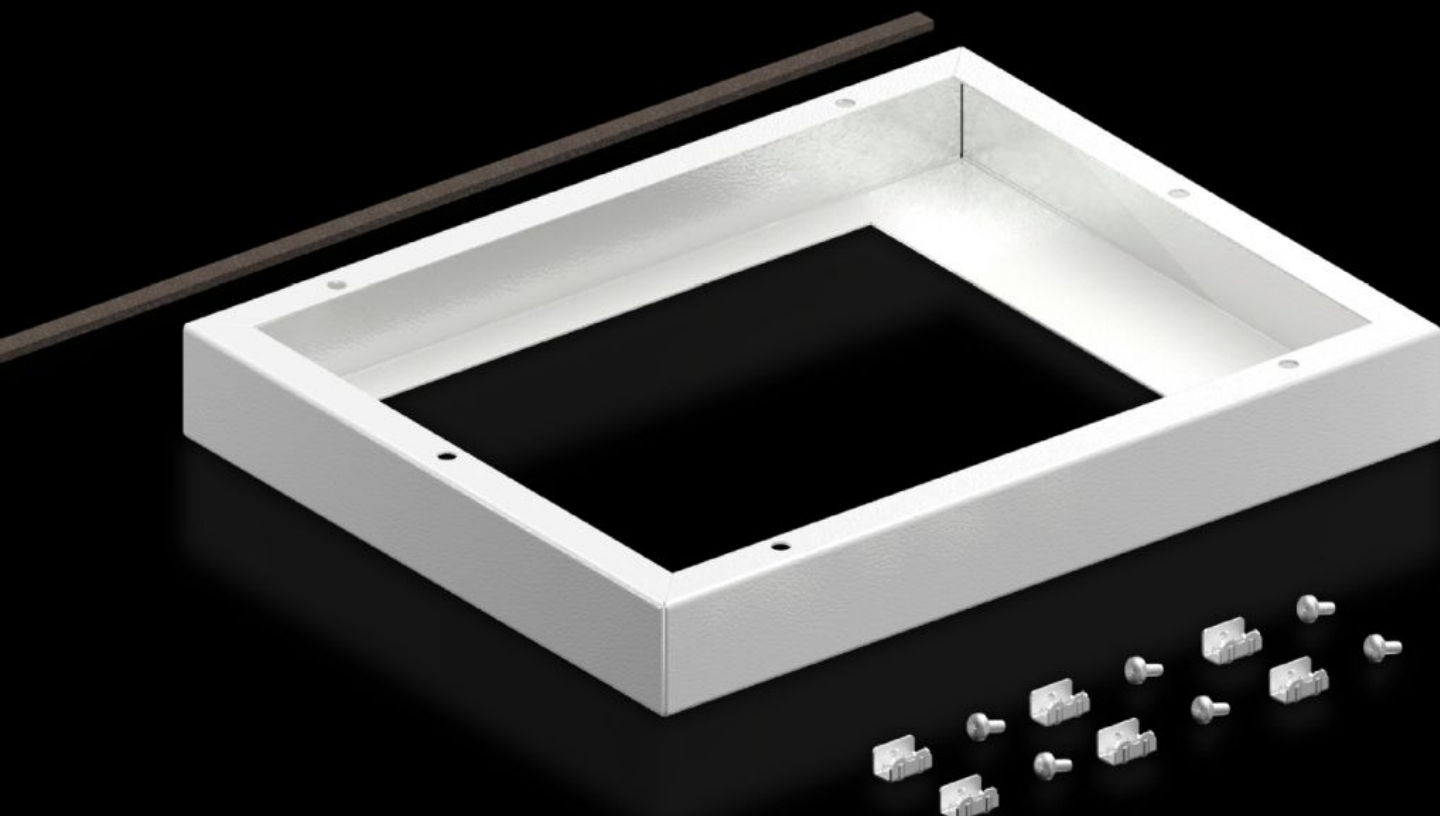
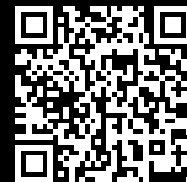


Rittal – The System.

Faster – better – everywhere.



SK 5050.700

Rama adapterowa do wentylatorów dachowych

Stan: 13.05.2026 (Źródło: rittal.com/pl-pl)

ENCLOSURES

POWER DISTRIBUTION

CLIMATE CONTROL

IT INFRASTRUCTURE

SOFTWARE & SERVICES

FRIEDHELM LOH GROUP



SK 5050.700 - Rama adapterowa do wentylatorów dachowych

Do montażu wentylatorów dachowych nowej generacji na płytach dachowych z istniejącym wycięciem. Z wycięciem szer. x gł. 258 x 258 mm.

Cechy

Nr kat.	SK 5050.700
Zakres dostawy	Zestaw montażowy
Wycięcie montażowe	Szerokość:258 mm Głębokość:258 mm
Wymiary	Szerokość: 385 mm Wysokość: 50 mm Głębokość: 305 mm
Opak.	1 szt.
Waga netto	2,14 kg
Masa brutto	2,34 kg
Numer taryfy celnej	84145915
ETIM 9	EC000320
ECLASS 8.0	29170101
Opis produktu	SK Adaptor for roof mounted fan, , WxD 385x305mm, cutout WxD 258x258mm, for old cutout: WxD 345x265mm, for old roof mounted fan: 3148007, 3149007, 3169007