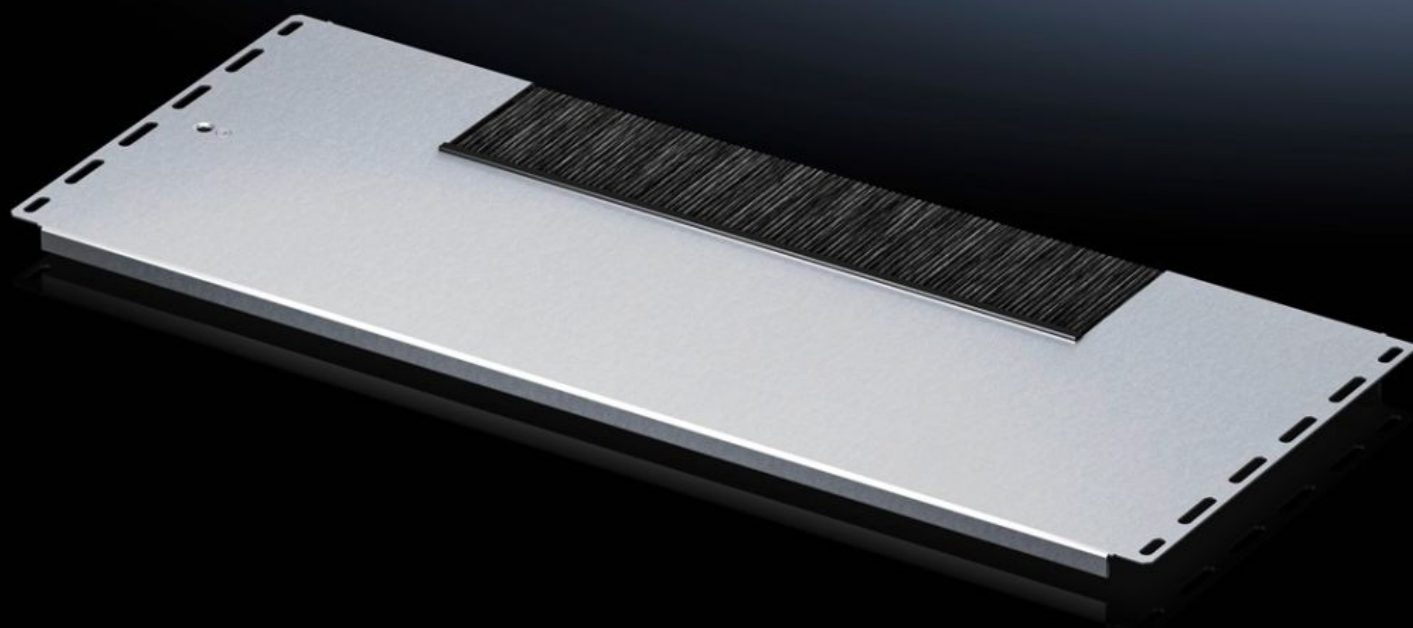


# Rittal – The System.

Faster – better – everywhere.



## VX 5301.332

# Moduł płyty podłogi, jednoczęściowy, z listwą szczotkową

Stan: 06.04.2026 (Źródło: [rittal.com/pl-pl](http://rittal.com/pl-pl))

ENCLOSURES

POWER DISTRIBUTION

CLIMATE CONTROL

IT INFRASTRUCTURE

SOFTWARE & SERVICES

FRIEDHELM LOH GROUP



# VX 5301.332 - Moduł płyty podłogi, jednoczęściowy, z listwą szczotkową do VX IT

Do wprowadzania kabli od dołu.

## Cechy

Nr kat.	VX 5301.332
Wersja	jednoczęściowa, z wkładem szczotkowym
Opis produktu	Do wprowadzania kabli od dołu.
Materiał	Blacha modułowa: blacha stalowa Listwa szczotkowa: Tworzywo sztuczne, UL 94-HB, bez halogenu
Powierzchnia	Blacha modułowa: ocynkowana
Zakres dostawy	Wraz z zestawem montażowym
Wskazówki dotyczące montażu	Do całkowitego zamknięcia podłogi VX IT niezbędne jest połączenie kilku modułów płyt podłogowych Moduł płyty podłogi można łączyć wymiennie z innymi modułami podłogi o głębokości 237,5 mm
Wskazówka	Moduły płyt podłogowych z listwą szczotkową nie nadają się do zastosowań z klasą ochrony według IEC 60 529
Wymiary	Głębokość: 237,5 mm
Pasujący do	Typ obudowy: VX IT Szerokość: = 600 mm
Opak.	1 szt.
Waga netto	1,14 kg
Masa brutto	1,34 kg
PCF/VE (Cradle-to-Gate)	5,1 kg CO2 eq (Cat B)
Uwaga dotycząca klasy PCF	Kategoria B: wartość PCF (Cradle-to-Gate) obliczona w przybliżeniu na podstawie wagi produktu i deklarowana samodzielnie
Numer taryfy celnej	94039910
ETIM 9	EC002620

# Cechy

---

ECLASS 8.0

27189261

---

Opis produktu

VX IT Moduł płyty podłogowej z listwą szczotkową, do szer. 600 mm, SxG 600x237,5 mm, 1-cz., blacha stalowa