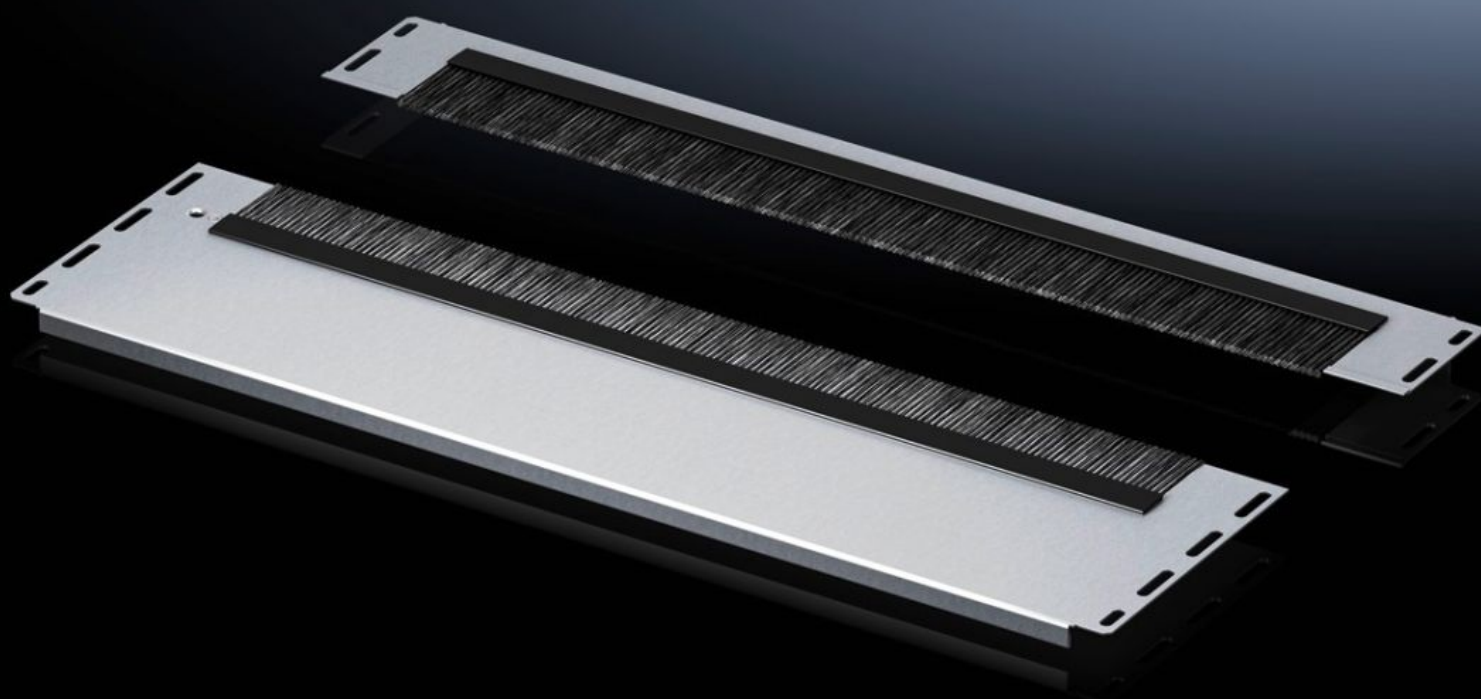
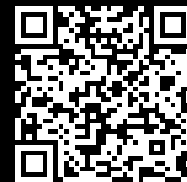


Rittal – The System.

Faster – better – everywhere.



VX 5301.334

**Moduł płyty podłogi,
wieloczęściowy, z listwą
szczotkową, wysokoszczelny**

Stan: 21.05.2026 (Źródło: rittal.com/pl-pl)

ENCLOSURES

POWER DISTRIBUTION

CLIMATE CONTROL

IT INFRASTRUCTURE

SOFTWARE & SERVICES

FRIEDHELM LOH GROUP



VX 5301.334 - Moduł płyty podłogi, wieloczęściowy, z listwą szczotkową, wysokoszczelny do VX IT

Do wprowadzania kabli od dołu.



Cechy

Nr kat.	VX 5301.334
Wersja	dwuczęściowa, z wkładem szczotkowym
Opis produktu	Do wprowadzania kabli od dołu. Specjalna listwa szczotkowa z naprzemiennie poprowadzonymi szczotkami, pod warunkiem prawidłowego wprowadzenia kabli, zapewnia większą szczelność względem otoczenia wspomagając klimatyzację. Dwuczęściowa wersja modułu umożliwia instalację także w przypadku już zainstalowanych przewodów.
Materiał	Blacha modułowa: blacha stalowa Listwa szczotkowa: Tworzywo sztuczne, UL 94-HB, bez halogenu
Powierzchnia	Blacha modułowa: ocynkowana
Zakres dostawy	2 połówki blachy modułowej z listwą szczotkową, wysokoszczelne Wraz z zestawem montażowym
Wskazówki dotyczące montażu	Do całkowitego zamknięcia podłogi VX IT niezbędne jest połączenie kilku modułów płyt podłogowych Moduł płyty podłogi można łączyć wymiennie z innymi modułami podłogi o głębokości 237,5 mm
Wskazówka	Moduły płyt podłogowych z listwą szczotkową nie nadają się do zastosowań z klasą ochrony według IEC 60 529
Wymiary	Głębokość: 237,5 mm

Cechy

Pasujący do	Typ obudowy: VX IT Szerokość: = 600 mm
Opak.	1 szt.
Waga netto	1,4 kg
Masa brutto	1,56 kg
PCF/VE (Cradle-to-Gate)	5,9 kg CO2 eq (Cat B)
Uwaga dotycząca klasy PCF	Kategoria B: wartość PCF (Cradle-to-Gate) obliczona w przybliżeniu na podstawie wagi produktu i deklarowana samodzielnie
Numer taryfy celnej	94039910
ETIM 9	EC002620
ECLASS 8.0	27189261
Opis produktu	VX IT Moduł płyty podłogowej z listwą szczotkową, do szer. 600 mm, SxG 600x237,5mm, Dwuczęściowe, blacha stalowa