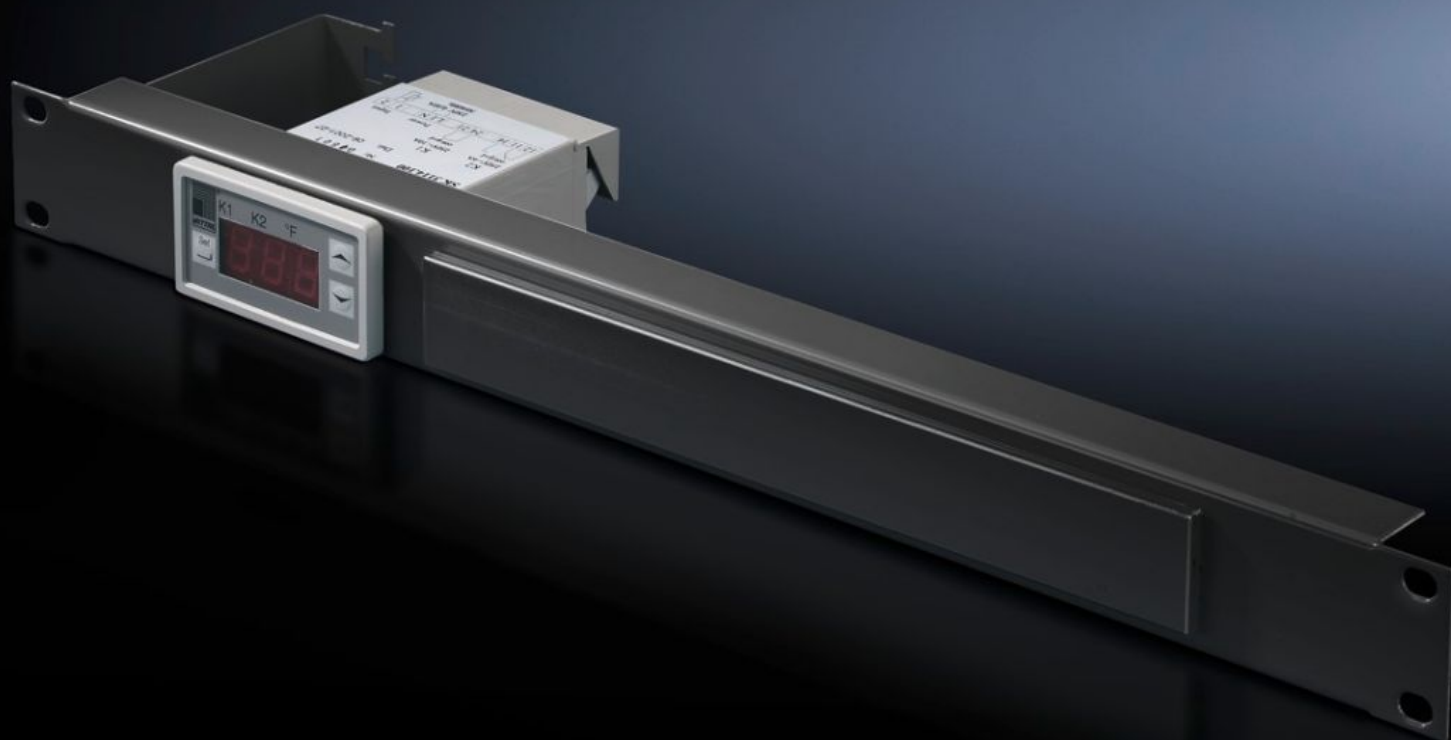


Rittal – The System.

Faster – better – everywhere.



SK 5302.041

Wskaźnik i regulator temperatury

Stan: 28.06.2026 (Źródło: rittal.com/pl-pl)

ENCLOSURES

POWER DISTRIBUTION

CLIMATE CONTROL

IT INFRASTRUCTURE

SOFTWARE & SERVICES

FRIEDHELM LOH GROUP



SK 5302.041 - Wskaźnik i regulator temperatury wbudowany w Patch Panel 1 U

Cechy

Nr kat.	SK 5302.041
Opis produktu	Włącznik z mocowaniem kabla przyłączeniowego i możliwością wprowadzenia taśmy opisowej.
Dane techniczne	Trójmiejskowy wskaźnik 7-segmentowy Możliwość przełączania °C/°F Z czujnikiem NTC o długości 1800 mm Z dwoma wyjściami przekaźnika jako zestyk przełączny i zestyk zwierny (maks. obciążenie styku 230 V, 6 A) Dowolna histereza przełączania
Kolor	RAL 9005
Opak.	1 szt.
Zakres ustawień	5 °C...55 °C
Napięcie znamionowe robocze	100 V - 230 V, 1~, 50 Hz/60 Hz 24 V - 60 V (DC)
Waga netto	0,66 kg
Masa brutto	0,86 kg
Numer taryfy celnej	73269098
ETIM 9	EC004587
ETIM 8	EC004587
ECLASS 8.0	27210707
Opis produktu	Wskaźnik i regulator temperatury wbudowany w Patch Panel IT 19" RAL 9005, 110 - 230 V AC, 24 V DC