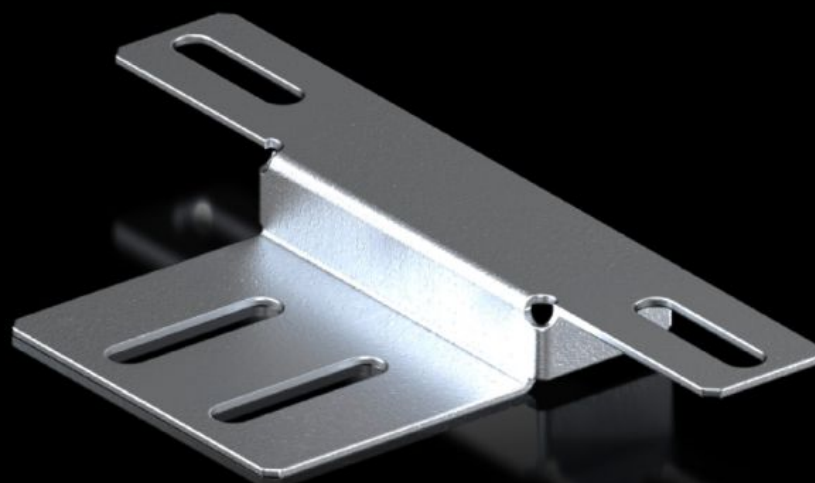


Rittal – The System.

Faster – better – everywhere.



IT 5302.123

Dodatkowe mocowanie szyn profilowych

Stan: 14.05.2026 (Źródło: rittal.com/pl-pl)

ENCLOSURES

POWER DISTRIBUTION

CLIMATE CONTROL

IT INFRASTRUCTURE

SOFTWARE & SERVICES

FRIEDHELM LOH GROUP



IT 5302.123 - Dodatkowe mocowanie szyn profilowych do szyn profilowych 19" VX IT standard

Dodatkowe mocowanie szyn profilowych do VX IT w celu skompensowania nierówno rozłożonego obciążenia.

Cechy

Nr kat.	IT 5302.123
Opis produktu	Przeciwdziała skręcaniu się szyn profilowych przy nierówno rozłożonym obciążeniu. Mocowanie bezpośrednio między szyną profilową a profilem montażowym, na zewnętrznej płaszczyźnie montażowej stelażu ramy VX.
Korzyści	Możliwe jest również zastosowanie jako indywidualne mocowanie w zabudowie częściowej 19"
Zastosowania	Do mocowania szyny profilowej 482,6 mm (19") standardowej na zewnętrznej płaszczyźnie montażowej
Materiał	Blacha stalowa
Powierzchnia	Lakierowana
Kolor	RAL 9005
Zakres dostawy	Wraz z zestawem montażowym
Pasujący do	Szerokość: = 600 mm
Opak.	2 szt.
Waga netto	0,24 kg
PCF/VE (Cradle-to-Gate)	1 kg CO2 eq (Cat B)
Uwaga dotycząca klasy PCF	Kategoria B: wartość PCF (Cradle-to-Gate) obliczona w przybliżeniu na podstawie wagi produktu i deklarowana samodzielnie
Numer taryfy celnej	83024900
ETIM 9	EC002625
ECLASS 8.0	27189234

Cechy

Opis produktu

Dodatkowe mocowanie szyn profilowych, do szyny profilowej 19" VX IT standard, do mocowania szyny profilowej 482,6 mm (19") standard, na zewnętrznej płaszczyźnie montażowej, do szerokości szafy: 800 mm