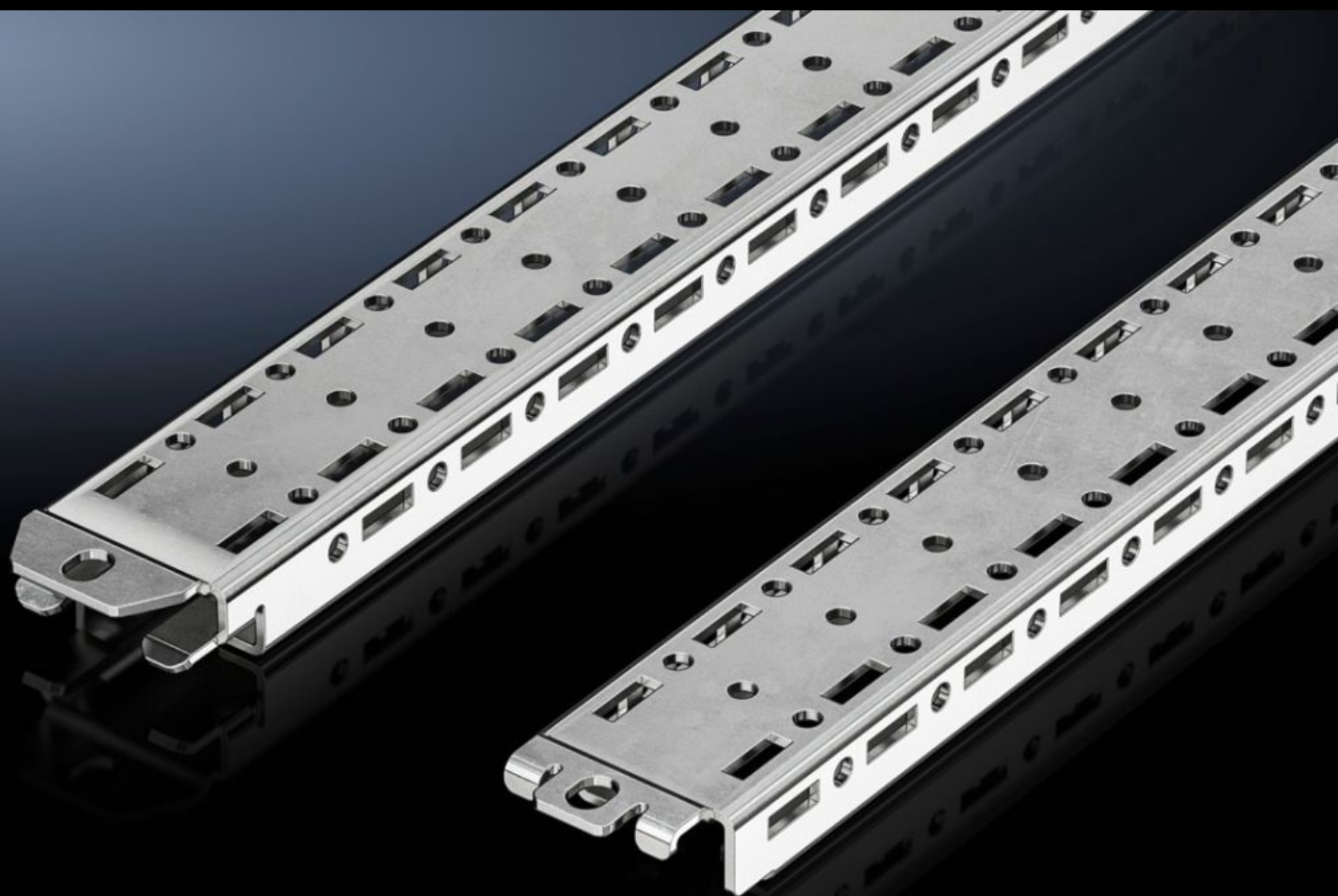


Rittal – The System.

Faster – better – everywhere.



VX 5302.170 Szyna nośna

Stan: 22.05.2026 (Źródło: rittal.com/pl-pl)

ENCLOSURES

POWER DISTRIBUTION

CLIMATE CONTROL

IT INFRASTRUCTURE

SOFTWARE & SERVICES

FRIEDHELM LOH GROUP



VX 5302.170 - Szyna nośna do VX IT

Cechy

Nr kat.	VX 5302.170
Opis produktu	Do mocowania szyn profilowych w szafach o głębokości >1000 mm i szerokości 800 mm w przypadku zastosowania wsporników montażowych wgłębnych. Szyna nośna służy do lepszego rozkładu obciążenia w szafach sieciowych i serwerowych.
Dane techniczne	Boczne otwory okrągłe i czterokątne
Materiał	Blacha stalowa
Zakres dostawy	Wraz z zestawem montażowym
Wskazówki dotyczące montażu	Szynę nośną przykręca się do stelaża ramy centralnie, poprzecznie, pod wspornikami wgłębnymi
Pasujący do	Szerokość: = 800 mm Głębokość: > 1.000 mm
Opak.	1 szt.
Waga netto	0,83 kg
Masa brutto	0,961 kg
PCF/VE (Cradle-to-Gate)	3,7 kg CO2 eq (Cat B)
Uwaga dotycząca klasy PCF	Kategoria B: wartość PCF (Cradle-to-Gate) obliczona w przybliżeniu na podstawie wagi produktu i deklarowana samodzielnie
Numer taryfy celnej	73269098
ETIM 9	EC002620
ECLASS 8.0	27189261
Opis produktu	Szyna nośna do VX IT, do mocowania szyn profilowych w szafach, o głębokości >1000 mm i szerokości 600 mm lub 800 mm, w przypadku zastosowania wsporników wgłębnych., Szyna nośna służy do lepszego rozkładu obciążenia