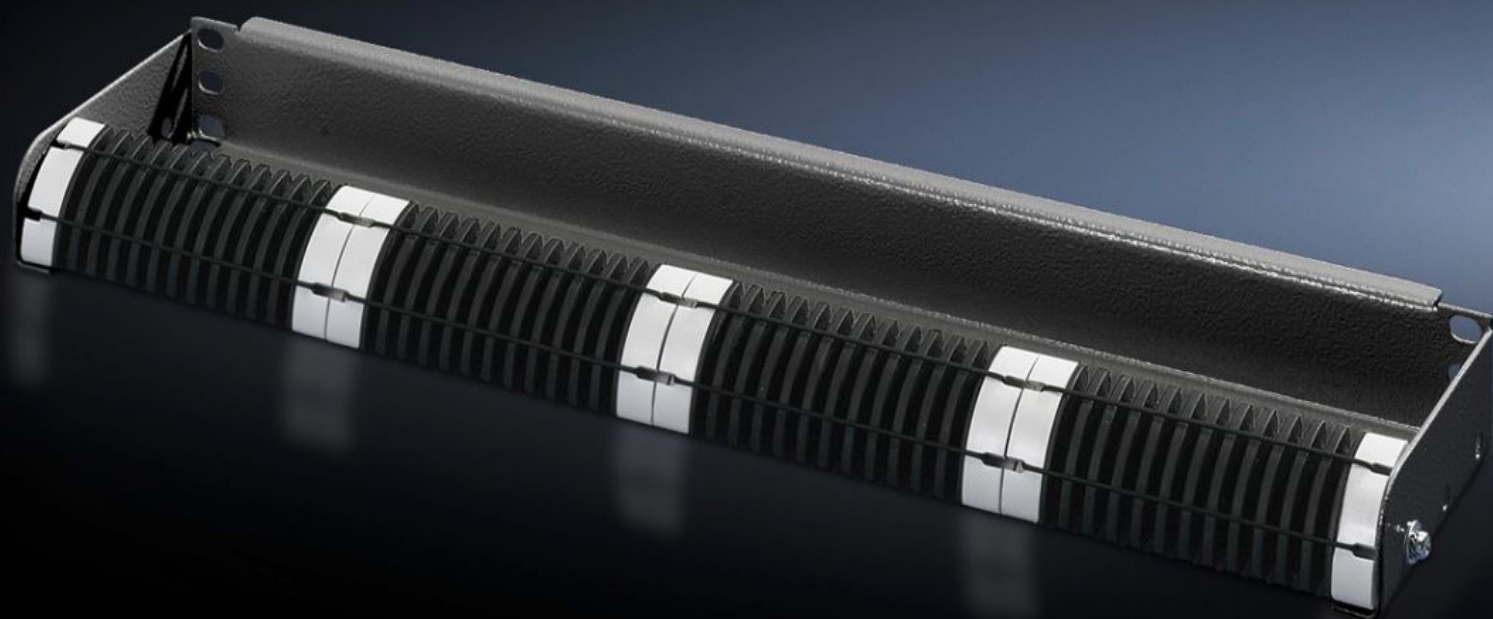


Rittal – The System.

Faster – better – everywhere.



DK 5302.203

**Panel rozrządowy światłowodowy, 1
U**

Stan: 15.05.2026 (Źródło: rittal.com/pl-pl)

ENCLOSURES

POWER DISTRIBUTION

CLIMATE CONTROL

IT INFRASTRUCTURE

SOFTWARE & SERVICES

FRIEDHELM LOH GROUP



DK 5302.203 - Panel rozrządowy światłowodowy, 1 U 482,6 mm (19")

1 U, 4 zintegrowane prowadnice światłowodów umożliwiają optymalne przeprowadzenie maks. 48 przewodów.

Cechy

Nr kat.	DK 5302.203
Opis produktu	4 prowadnice światłowodowe zintegrowane z przodu umożliwiają optymalne manewrowanie (maks. 48 włókien) poszczególnymi włóknami, zapewniając minimalne promienie gięcia.
Materiał	Panel: blacha stalowa Wieszak: Tworzywo sztuczne 2 K
Wymiary	Szerokość: 482,6 mm
Jednostki wysokości	1 U
Opak.	1 szt.
Waga netto	0,9 kg
Masa brutto	0,913 kg
PCF/VE (Cradle-to-Gate)	3,5 kg CO2 eq (Cat B)
Uwaga dotycząca klasy PCF	Kategoria B: wartość PCF (Cradle-to-Gate) obliczona w przybliżeniu na podstawie wagi produktu i deklarowana samodzielnie
Numer taryfy celnej	83024200
ETIM 9	EC001130
ECLASS 8.0	19170113
Opis produktu	Panel rozrządowy światłowodowy, 1 U, 1 U, RAL 9005, do frontowego prowadzenia oraz rozprowadzenia, okablowania z miedzi i włókna szklanego