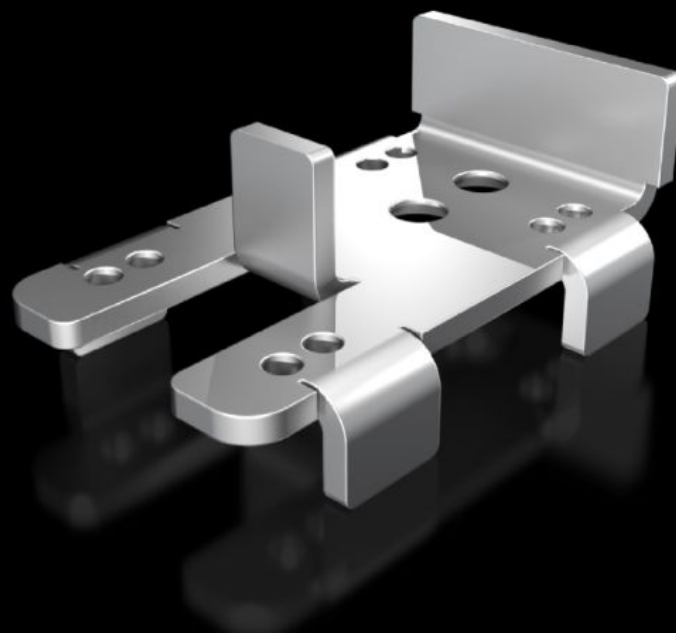


Rittal – The System.

Faster – better – everywhere.



VX 5302.351

Kątownik montażowy

Stan: 02.06.2026 (Źródło: rittal.com/pl-pl)

ENCLOSURES

POWER DISTRIBUTION

CLIMATE CONTROL

IT INFRASTRUCTURE

SOFTWARE & SERVICES

FRIEDHELM LOH GROUP



VX 5302.351 - Kątownik montażowy do wyłącznika drzwiowego w VX, VX IT, TX CableNet

Do przymocowania wyłącznika drzwiowego do stelażu ramy.

Cechy

Nr kat.	VX 5302.351
Opis produktu	Do przymocowania wyłącznika drzwiowego do stelażu ramy VX, VX IT i TX CableNet w połączeniu z różnymi wariantami drzwi tych systemów szaf. W zależności od danego wariantu drzwi mocowanie odbywa się do poziomego profilu ramy na górze lub do bocznych profili pionowych.
Zakres dostawy	Wraz z zestawem montażowym
Opak.	1 szt.
Waga netto	0,065 kg
Masa brutto	0,071 kg
Numer taryfy celnej	83024900
ETIM 9	EC002620
ECLASS 8.0	27189234
Opis produktu	Kątownik montażowy do przymocowania wyłącznika drzwiowego do stelażu ramy VX, VX IT w połączeniu z różnymi wariantami drzwi systemu szaf VX, VX IT.