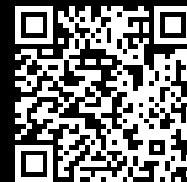


Rittal – The System.

Faster – better – everywhere.



PC 5386.050 System szaf PC

Stan: 18.11.2025 (Źródło: rittal.com/pl-pl)

ENCLOSURES

POWER DISTRIBUTION

CLIMATE CONTROL

IT INFRASTRUCTURE

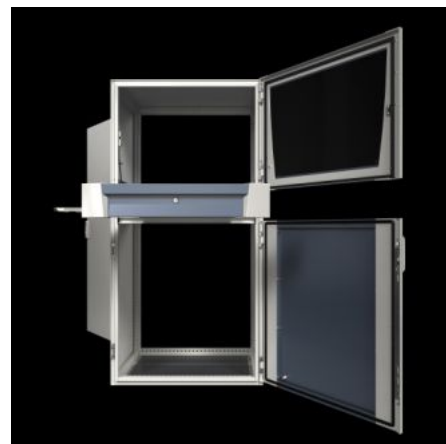
SOFTWARE & SERVICES

FRIEDHELM LOH GROUP



PC 5386.050 - System szaf PC

Bezpieczne ulokowanie wszystkich komponentów PC, od monitora, poprzez PC, aż po klawiaturę. Najwyższy komfort obsługi i nowoczesne wzornictwo. Idealna ochrona przed wilgocią i zabrudzeniem, wahaniami temperatur i nieupoważnionym dostępem.



Cechy

Nr kat.	PC 5386.050
Wersja	górne drzwi przeszkłone, szuflada na klawiaturę i półka urządzeniowa
Opis produktu	Bezpieczne ulokowanie wszystkich komponentów PC, od monitora, poprzez PC, aż po klawiaturę. Najwyższy komfort obsługi i nowoczesne wzornictwo. Idealna ochrona przed wilgocią i zabrudzeniem, wahaniami temperatur i nieupoważnionym dostępem.
Materiał	Obudowa, drzwi, tylne , pole montażowe, półki: blacha stalowa Uchwyty, osłony ozdobne: tworzywo sztuczne Zaślepki drzwiowe: aluminium Szyba obserwacyjna: jednoszybowe szkło bezpieczne
Powierzchnia	Obudowa i drzwi: gruntowane przez zanurzenie, pokrywane proszkowo z zewnątrz, lakier strukturalny
General colour	RAL 7035
Kolor	Obudowa, drzwi, osłony ozdobne, półki: RAL 7035 Uchwyt: RAL 7015 Pole monitora, część środkowa drzwi: RAL 7015

Cechy

Zakres dostawy	Obudowa, drzwi, drzwi tylne Blachy podłogowe Drzwi przeszklone, u góry Szuflada pod klawiaturę Półka urządzeniowa
Wymiary	Szerokość: 800 mm Wysokość: 1.600 mm Głębokość: 636 mm
Klasa ochrony IP wg IEC 60 529	IP 55
Klasa ochrony NEMA	NEMA 12
Type rating według UL 50E	Typ 1 Typ 12
Maks. wymiary klawiatury (szer. x wys. x głęb.)	480 x 70 x 260 mm
Materiały podstawowe	Blacha stalowa
Opak.	1 szt.
Waga netto	114
Masa brutto	115.8
PCF/VE (Cradle-to-Gate)	448,1 kg CO2 eq (Cat B)
Uwaga dotycząca klasy PCF	Kategoria B: wartość PCF (Cradle-to-Gate) obliczona w przybliżeniu na podstawie wagi produktu i deklarowana samodzielnie
EAN	4028177959477
ETIM 9	EC002502
ECLASS 8.0	27180501

Aprobaty

Aprobaty	UL + C-UL (listed)
Certyfikaty	Powierzchnia

Aprobaty

Wyjaśnienia

Deklaracja zgodności

Deklaracja zgodności UK