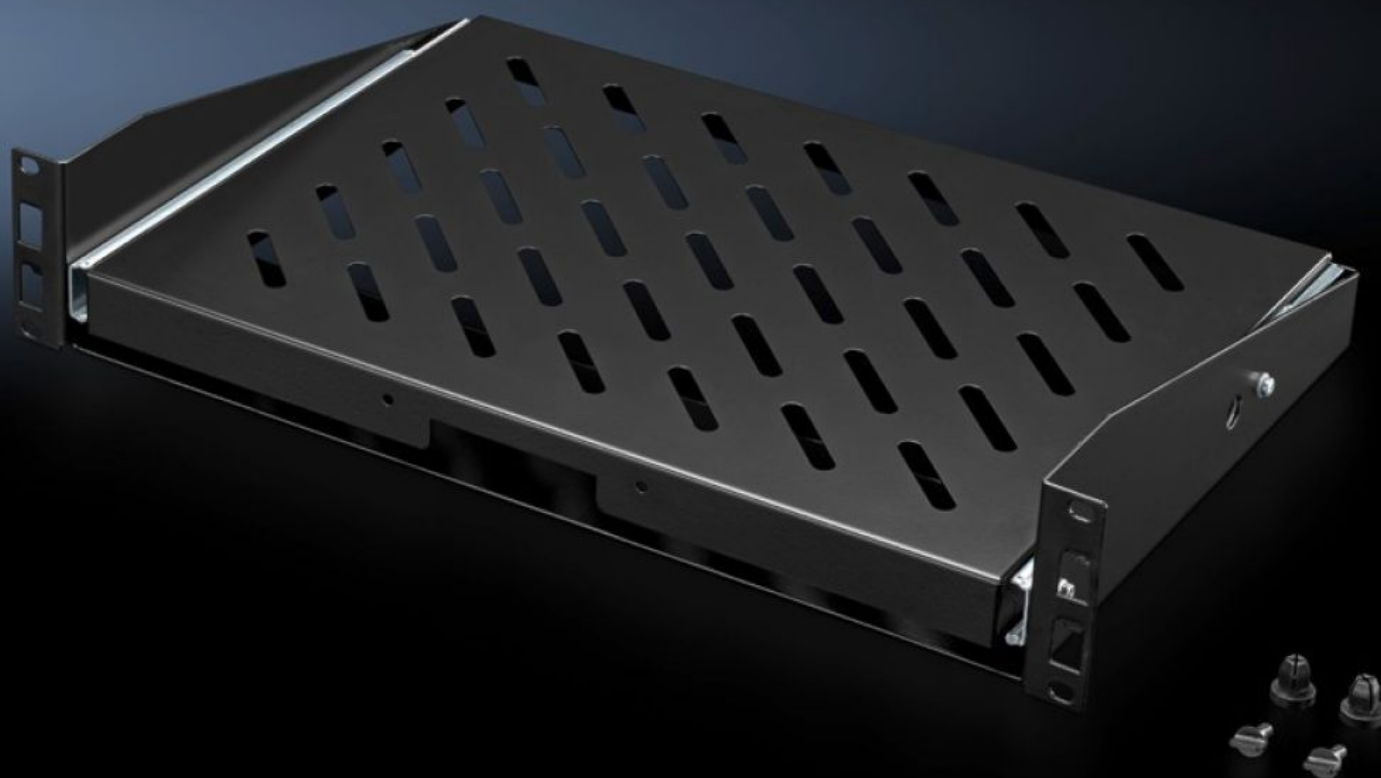
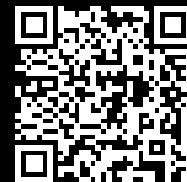


Rittal – The System.

Faster – better – everywhere.



DK 5501.635

**Półka urządzeniowa regulowana
głębokość, 2 U**

Stan: 04.05.2026 (Źródło: rittal.com/pl-pl)

ENCLOSURES

POWER DISTRIBUTION

CLIMATE CONTROL

IT INFRASTRUCTURE

SOFTWARE & SERVICES

FRIEDHELM LOH GROUP



DK 5501.635 - Półka urządzeniowa regulowana głębokość, 2 U do jednej płaszczyzny mocującej 482,6 mm (19")

Ten kompletny zestaw obejmuje zmontowany wariant wraz z szynami teleskopowymi, uchwyt w formie wgłębienia, mocującą płytę kołnierzową i kołki zabezpieczające.



Cechy

Nr kat.	DK 5501.635
Opis produktu	Do łatwej, przedniej rozbudowy obudów naściennych lub stojących z co najmniej jedną płaszczyzną montażową 19". Ten kompletny zestaw obejmuje zmontowany wariant wraz z szynami teleskopowymi, uchwyt w formie wgłębienia, mocującą płytę kołnierzową i kołki zabezpieczające.
Korzyści	Łatwy i niewymagający narzędzi montaż Pełne wyciąganie Samozakleszczające
Materiał	Blacha stalowa
Powierzchnia	Lakierowana
Kolor	RAL 9005
Zakres dostawy	Półka urządzeniowa, zmontowana Wraz z zestawem montażowym
Load capacity static	250 N
Pole styku	Szerokość: 430 mm Głębokość: 300 mm

Cechy

Opak.	1 szt.
Waga netto	3 kg
Masa brutto	3,74 kg
Numer taryfy celnej	73269098
ETIM 9	EC002620
ECLASS 8.0	27189261
Opis produktu	Półka urządzeniowa wysuwna, 2 U, 25 kg, głębokość 350 mm, RAL 9005