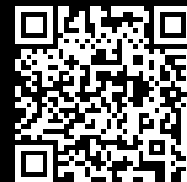


**Rittal – The System.**

Faster – better – everywhere.



**DK 5501.675**

**Półka urządzeniowa wysuwna**

Stan: 08.05.2026 (Źródło: [rittal.com/pl-pl](http://rittal.com/pl-pl))

ENCLOSURES

POWER DISTRIBUTION

CLIMATE CONTROL

IT INFRASTRUCTURE

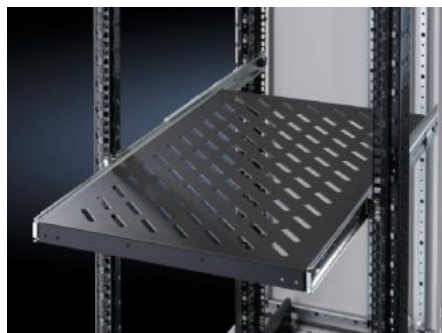
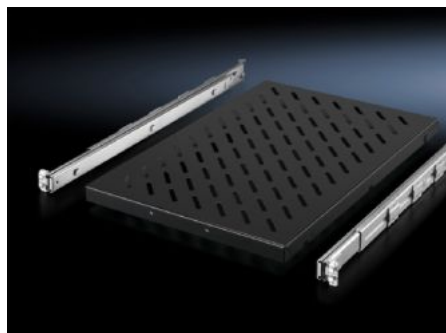
SOFTWARE & SERVICES

FRIEDHELM LOH GROUP



# DK 5501.675 - Półka urządzeniowa wysuwna do VX IT, TS IT, TE, TX CableNet

Do montażu pomiędzy dwiema płaszczyznami mocowania 19".



## Cechy

Nr kat.	DK 5501.675
Opis produktu	Do montażu między dwoma płaszczyznami mocowania 19", na szynach profilowych 19" lub na ramie montażowej 19".
Korzyści	Beznarzędziowy, szybki montaż przez jedną osobę z przodu szafy Samozakleszczające Pełne wyciągnięcie
Zastosowania	Regulacja głębokości do indywidualnego dopasowania odległości 19" płaszczyzn
Materiał	Blacha stalowa
Powierzchnia	Półka: lakierowana Szyny teleskopowe/zestaw montażowy: ocynkowane
Kolor	RAL 9005
Zakres dostawy	Półka urządzeniowa z otworami Szyny teleskopowe z zestawem montażowym Wraz z zestawem montażowym
Zastosowania	W przypadku większych odległości między płaszczyznami konieczne jest zmniejszenie wstępnej odległości między płaszczyznami, nośność 50 kg.
Obciążalność	50 kg

# Cechy

Wymiary	Szerokość: 419 mm Głębokość: 500 mm
Pasujący do	Typ obudowy: VX IT TS IT TE TX CableNet
Odstęp płaszczyzn	400 - 600 mm
Opak.	1 szt.
Waga netto	5,9 kg
Masa brutto	6,14 kg
PCF/VE (Cradle-to-Gate)	23,6 kg CO2 eq (Cat B)
Uwaga dotycząca klasy PCF	Kategoria B: wartość PCF (Cradle-to-Gate) obliczona w przybliżeniu na podstawie wagi produktu i deklarowana samodzielnie
Numer taryfy celnej	94039910
ETIM 9	EC002620
ECLASS 8.0	27189261
Opis produktu	DK Półka urządzeniowa, do dwóch płaszczyzn mocowania 482,6 mm (19") (przednia+tylna), 500 N, SxWxG: 419x1 Ux500 mm, Odstęp pomiędzy płaszczyznami 19": 400-600 mm