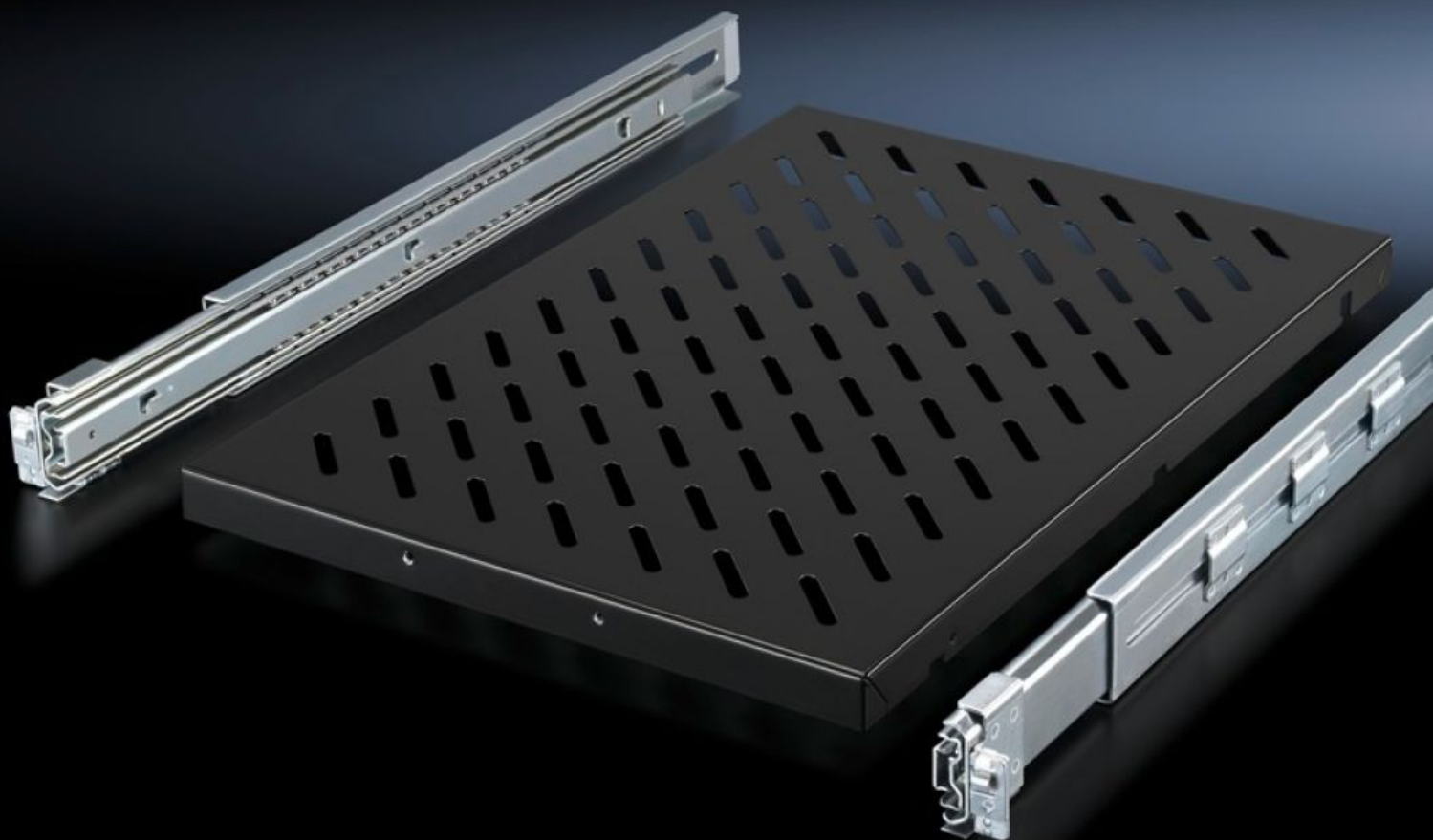


**Rittal – The System.**

Faster – better – everywhere.



**DK 5501.685**

**Półka urządzeniowa wysuwna**

Stan: 15.08.2025 (Źródło: [rittal.com/pl-pl](http://rittal.com/pl-pl))

ENCLOSURES

POWER DISTRIBUTION

CLIMATE CONTROL

IT INFRASTRUCTURE

SOFTWARE & SERVICES

FRIEDHELM LOH GROUP



# DK 5501.685 - Półka urządzeniowa wysuwna do VX IT, TS IT, TE, TX CableNet

Do montażu pomiędzy dwiema płaszczyznami mocowania 19".



## Cechy

Nr kat.	DK 5501.685
Opis produktu	Do montażu między dwiema płaszczyznami mocowania 19", na szynach profilowych 19" lub na ramie montażowej 19".
Korzyści	Beznarzędziowy, szybki montaż przez jedną osobę z przodu szafy Samozakleszczające Pełne wyciągnięcie
Zastosowania	Regulacja głębokości do indywidualnego dopasowania odległości 19" płaszczyzn
Materiał	Blacha stalowa
Powierzchnia	Półka: lakierowana Szyny teleskopowe/zestaw montażowy: ocynkowane
Kolor	RAL 9005
Zakres dostawy	Półka urządzeniowa z otworami Szyny teleskopowe z zestawem montażowym Wraz z zestawem montażowym
Obciążalność	50 kg
Wymiary	Szerokość: 419 mm Głębokość: 700 mm

# Cechy

Pasujący do	Typ obudowy: VX IT TS IT TE TX CableNet
Odstęp płaszczyzn	600 - 900 mm
Opak.	1 szt.
Waga netto	7.953
Masa brutto	8.52
PCF/VE (Cradle-to-Gate)	32,4 kg CO2 eq (Cat B)
Uwaga dotycząca klasy PCF	Kategoria B: wartość PCF (Cradle-to-Gate) obliczona w przybliżeniu na podstawie wagi produktu i deklarowana samodzielnie
Numer taryfy celnej	73269098
EAN	4028177679122
E-Number Sweden	E7239595
ETIM 9	EC002620
ECLASS 8.0	27189261