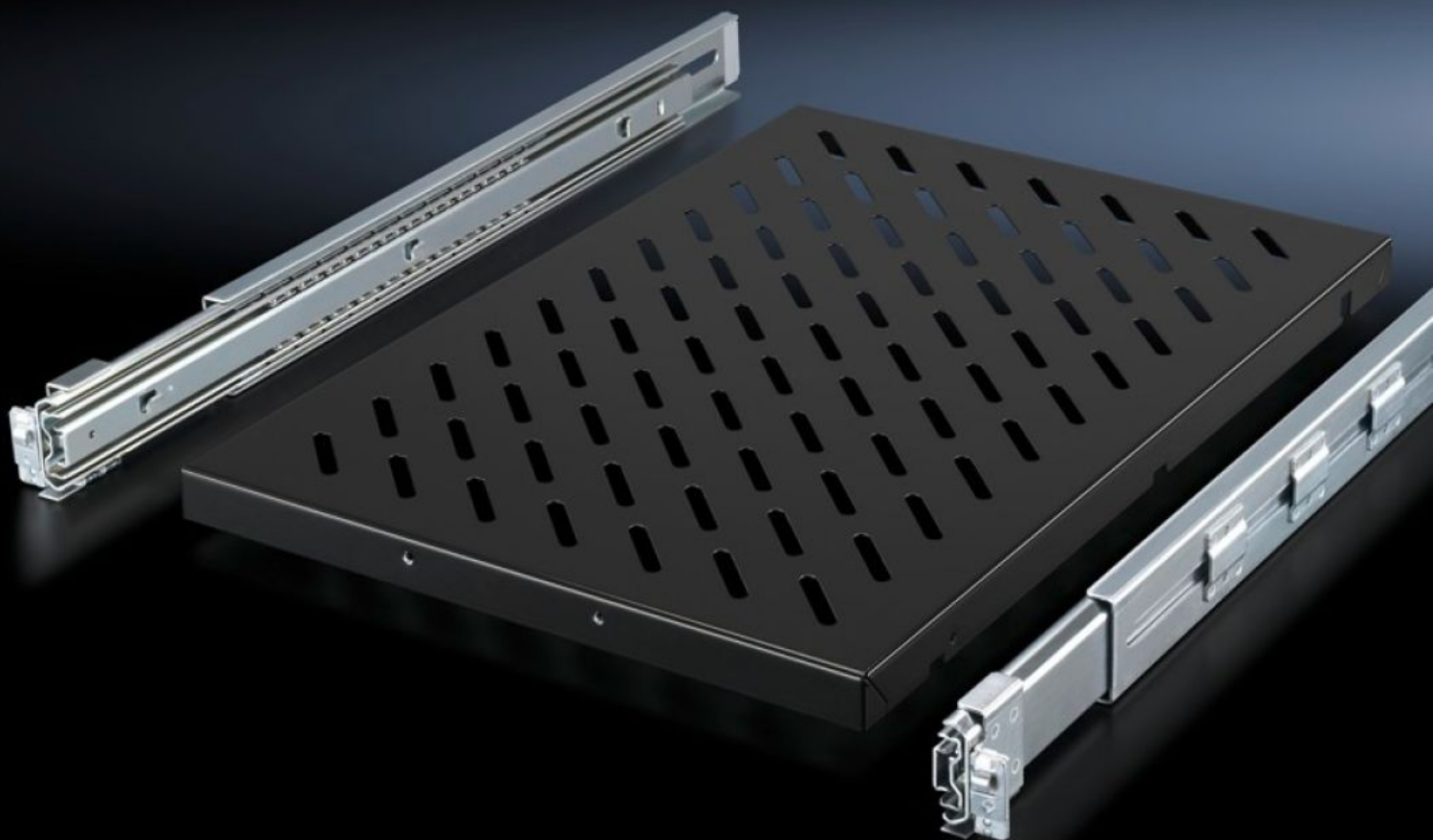


Rittal – The System.

Faster – better – everywhere.



DK 5501.725

Półka urządzeniowa wysuwna

Stan: 06.04.2026 (Źródło: rittal.com/pl-pl)

ENCLOSURES

POWER DISTRIBUTION

CLIMATE CONTROL

IT INFRASTRUCTURE

SOFTWARE & SERVICES

FRIEDHELM LOH GROUP



DK 5501.725 - Półka urządzeniowa wysuwna do VX IT, TS IT, TE, TX CableNet

Do montażu pomiędzy dwiema płaszczyznami mocowania 19".



Cechy

Nr kat.	DK 5501.725
Opis produktu	Do montażu między dwiema płaszczyznami mocowania 19", na szynach profilowych 19" lub na ramie montażowej 19".
Korzyści	Beznarzędziowy, szybki montaż przez jedną osobę z przodu szafy Samozakleszczające Pełne wyciągnięcie
Zastosowania	Regulacja głębokości do indywidualnego dopasowania odległości 19" płaszczyzn
Materiał	Blacha stalowa
Powierzchnia	Półka: lakierowana Szyny teleskopowe/zestaw montażowy: ocynkowane
Kolor	RAL 9005
Zakres dostawy	Półka urządzeniowa z otworami Szyny teleskopowe z zestawem montażowym Wraz z zestawem montażowym
Obciążalność	100 kg
Wymiary	Szerokość: 419 mm Głębokość: 700 mm

Cechy

Pasujący do	Typ obudowy: VX IT TS IT TE
Odstęp płaszczyzn	600 - 900 mm
Opak.	1 szt.
Waga netto	10,184 kg
Masa brutto	10,72 kg
PCF/VE (Cradle-to-Gate)	40,8 kg CO2 eq (Cat B)
Uwaga dotycząca klasy PCF	Kategoria B: wartość PCF (Cradle-to-Gate) obliczona w przybliżeniu na podstawie wagi produktu i deklarowana samodzielnie
Numer taryfy celnej	73269098
ETIM 9	EC002620
ECLASS 8.0	27189261
Opis produktu	DK Półka urządzeniowa, do dwóch płaszczyzn mocowania 482,6 mm (19") (przednia+tylna), 1000 N, SxWxG: 419x1 Ux700 mm, Odstęp pomiędzy płaszczyznami 19": 600-900 mm