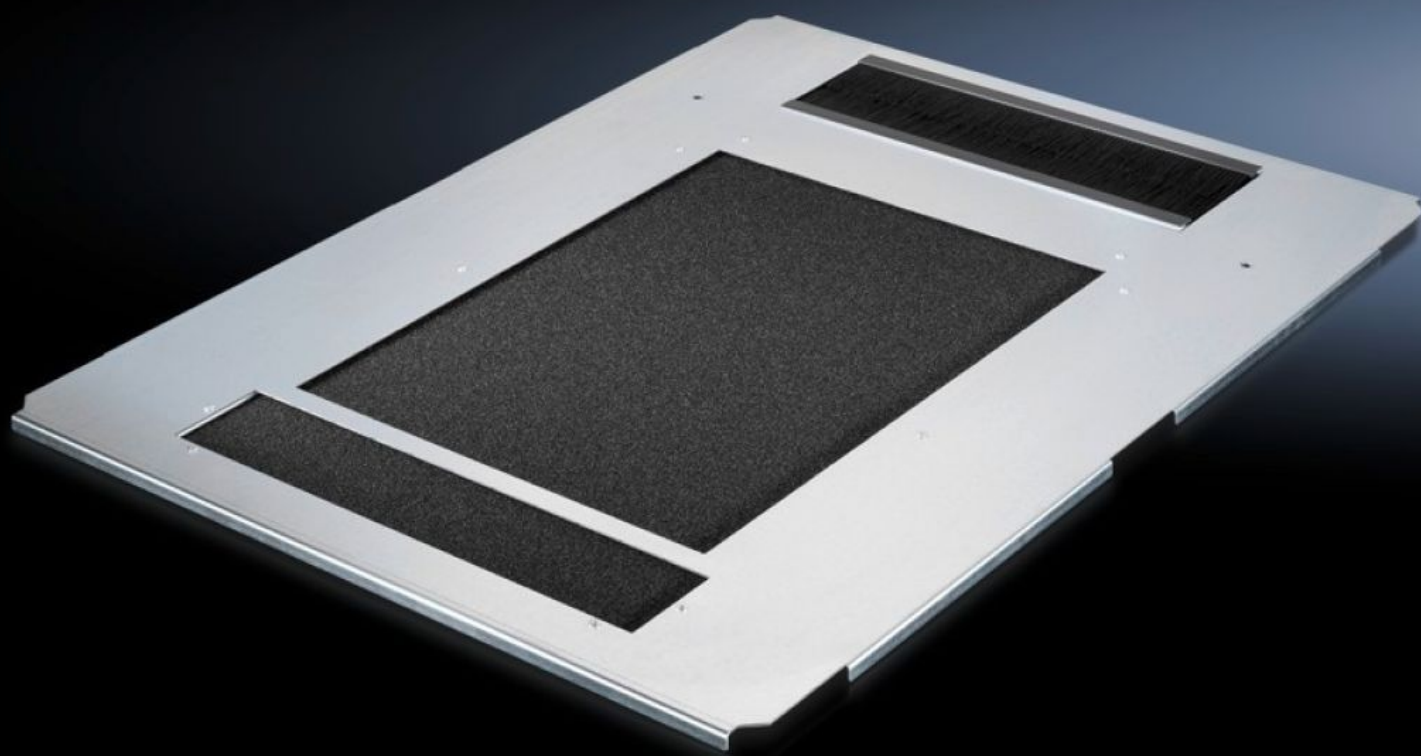
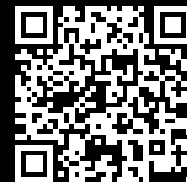


Rittal – The System.

Faster – better – everywhere.



DK 5502.330

Płyta podłogi, jednoczęściowa, wentylowana

Stan: 22.05.2026 (Źródło: rittal.com/pl-pl)

ENCLOSURES

POWER DISTRIBUTION

CLIMATE CONTROL

IT INFRASTRUCTURE

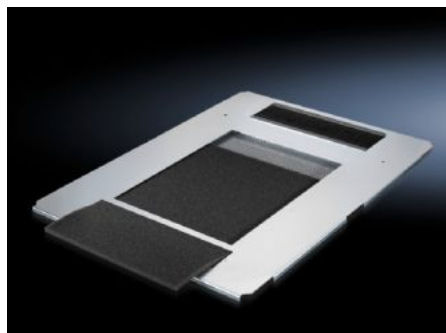
SOFTWARE & SERVICES

FRIEDHELM LOH GROUP



DK 5502.330 - Płyta podłogi, jednoczęściowa, wentylowana do TS IT

Wyrównanie potencjałów następuje poprzez elementy mocujące, a dodatkowo dostępne są również punkty uziemiania. Zestaw płyt podłogowych służy do zakrycia całego otworu podłogi.



Cechy

Nr kat.	DK 5502.330
Opis produktu	Do zakrywania otworu podłogowego jednym elementem. Perforacja na całej powierzchni. Umożliwia dopływ zimnego powietrza z obszaru podłogi lub cokołu. Zapewnia przepływ zimnego powietrza szczególnie w przypadku szaf z klimatyzacją szafową. Z tylną listwą szczotkową do wygodnego wprowadzania kabli od dołu na całej szerokości szafy. Zintegrowane szyny prowadzące służą do łatwego mocowania i wygodnej wymiany maty filtracyjnej.
Materiał	Blacha stalowa Listwa szczotkowa: tworzywo sztuczne, UL 94-HB Mata filtracyjna: pianka
Powierzchnia	Ocynkowana
Zakres dostawy	Płyta podłogi, jednoczęściowa, wentylowana, z wprowadzeniem kabli z tyłu Mata filtracyjna Wraz z zestawem montażowym
Pasujący do	Typ obudowy: TS IT TX CableNet Szerokość: 800 mm Głębokość: 800 mm

Cechy

Opak.	1 szt.
Waga netto	6,08 kg
Masa brutto	6,18 kg
Numer taryfy celnej	94039910
ETIM 9	EC002620
ECLASS 8.0	27189261
Opis produktu	DK Płyta podłogowa, jednoczęściowa, wentylowana, z wprowadzeniem kabli z tyłu, z matą filtracyjną, do TS, TS IT, TX CableNet, SxG: 800x800 mm