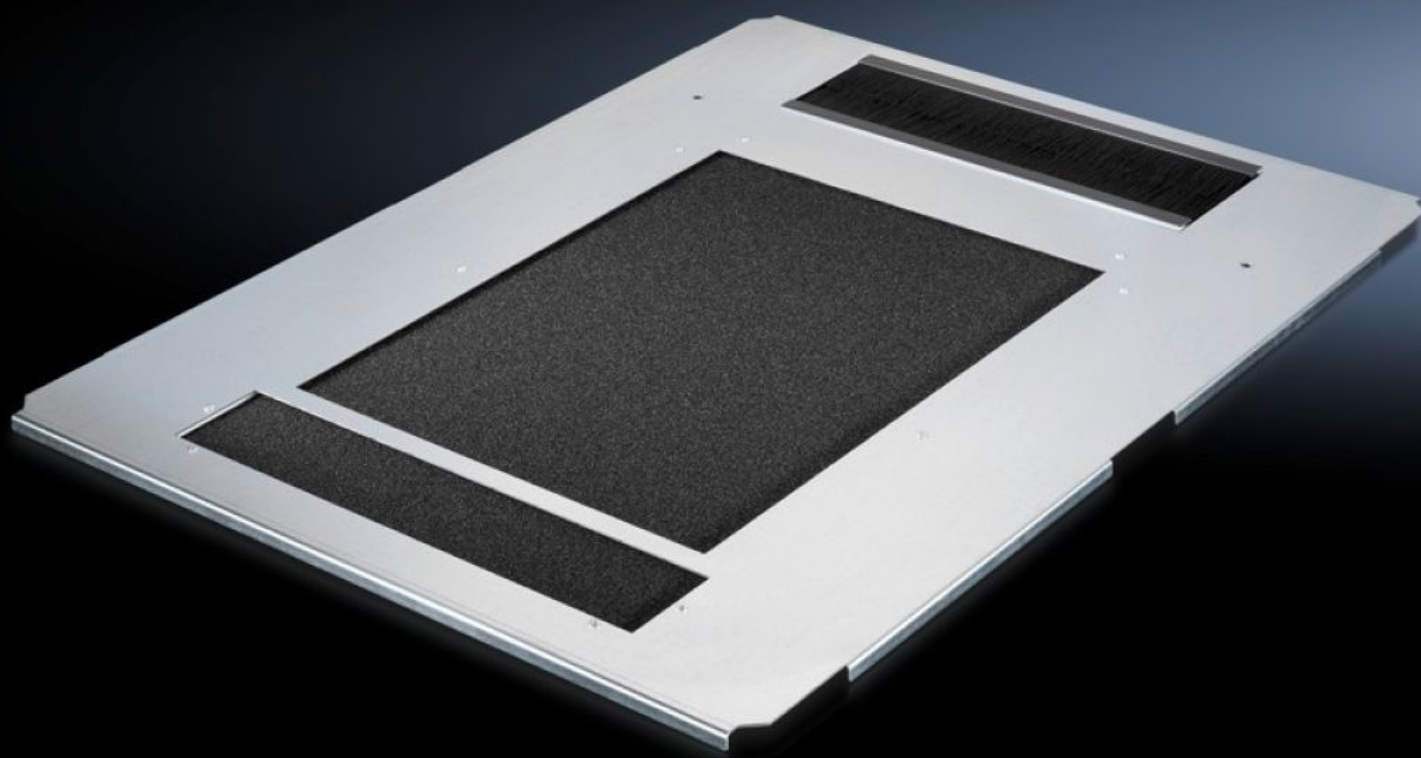
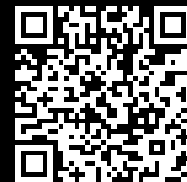


# Rittal – The System.

Faster – better – everywhere.



## DK 5502.350

# Płyta podłogi, jednoczęściowa, wentylowana

Stan: 22.05.2026 (Źródło: [rittal.com/pl-pl](http://rittal.com/pl-pl))

ENCLOSURES

POWER DISTRIBUTION

CLIMATE CONTROL

IT INFRASTRUCTURE

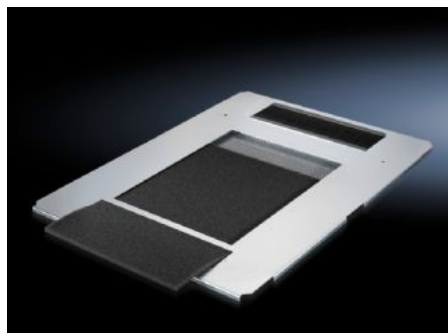
SOFTWARE & SERVICES

FRIEDHELM LOH GROUP



# DK 5502.350 - Płyta podłogi, jednoczęściowa, wentylowana do TS IT

Wyrównanie potencjałów następuje poprzez elementy mocujące, a dodatkowo dostępne są również punkty uziemiania. Zestaw płyt podłogowych służy do zakrycia całego otworu podłogi.



## Cechy

Nr kat.	DK 5502.350
Opis produktu	Do zakrywania otworu podłogowego jednym elementem. Perforacja na całej powierzchni. Umożliwia dopływ zimnego powietrza z obszaru podłogi lub cokołu. Zapewnia przepływ zimnego powietrza szczególnie w przypadku szaf z klimatyzacją szafową. Z tylną listwą szczotkową do wygodnego wprowadzania kabli od dołu na całej szerokości szafy. Zintegrowane szyny prowadzące służą do łatwego mocowania i wygodnej wymiany maty filtracyjnej.
Materiał	Blacha stalowa Listwa szczotkowa: tworzywo sztuczne, UL 94-HB Mata filtracyjna: pianka
Powierzchnia	Ocynkowana
Zakres dostawy	Płyta podłogi, jednoczęściowa, wentylowana, z wprowadzeniem kabli z tyłu Mata filtracyjna Wraz z zestawem montażowym
Pasujący do	Typ obudowy: TS IT TX CableNet Szerokość: 800 mm Głębokość: 1.000 mm

# Cechy

Opak.	1 szt.
Waga netto	5,84 kg
Masa brutto	7,46 kg
Numer taryfy celnej	73269098
ETIM 9	EC002620
ECLASS 8.0	27189261
Opis produktu	DK Płyta podłogowa, jednoczęściowa, wentylowana, z wprowadzeniem kabli z tyłu, z matą filtracyjną, do TS, TS IT, TX CableNet, SxG: 800x1000 mm