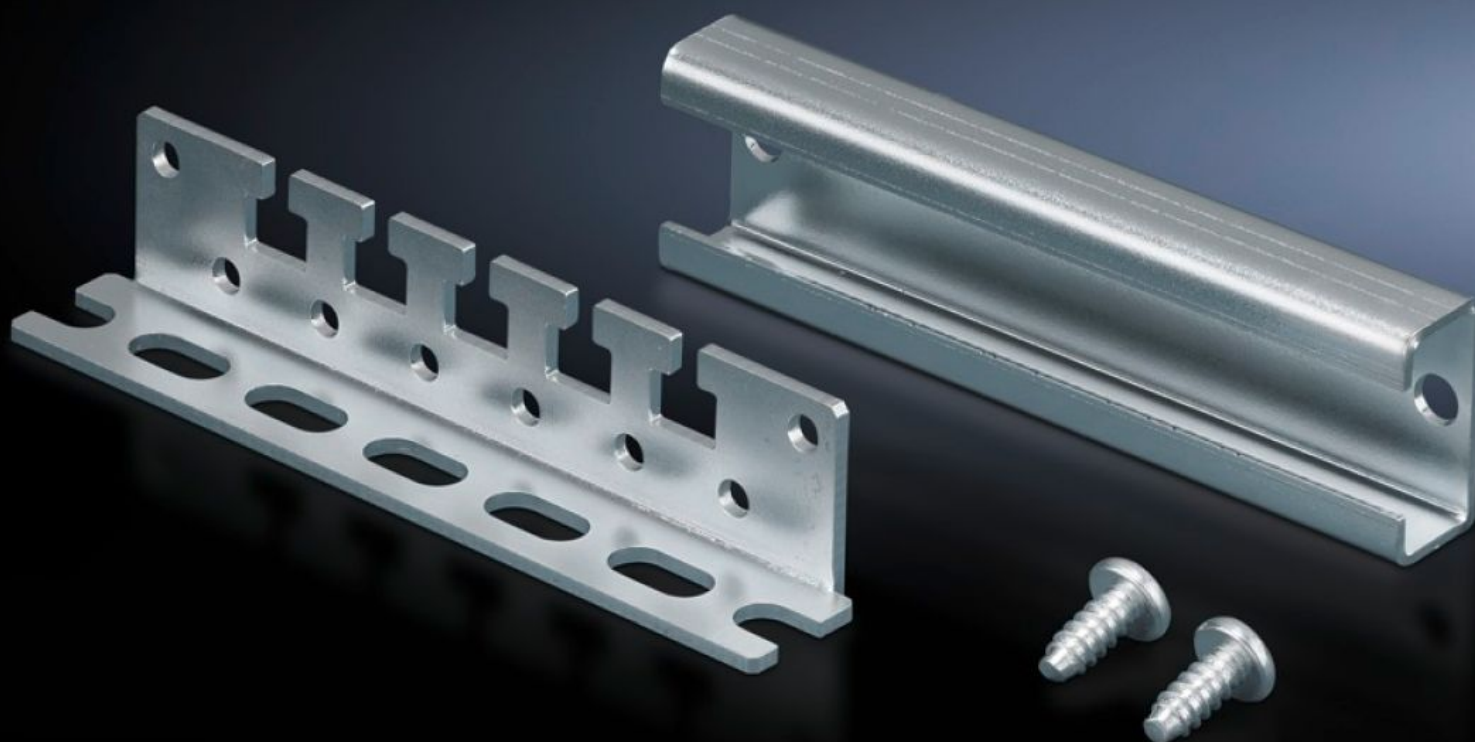


Rittal – The System.

Faster – better – everywhere.



CP 6052.000

Wspornik mocowania kabli

Stan: 22.05.2026 (Źródło: rittal.com/pl-pl)

ENCLOSURES

POWER DISTRIBUTION

CLIMATE CONTROL

IT INFRASTRUCTURE

SOFTWARE & SERVICES

FRIEDHELM LOH GROUP



CP 6052.000 - Wspornik mocowania kabli

Do montażu w obudowie obsługi z przyłączem do montażu ramienia nośnego Ø 130 mm lub 120 x 65 mm, mocowani kabli do wyboru opaskami lub zaciskami kablowymi.



Cechy

Nr kat.	CP 6052.000
Opis produktu	Mocowanie kabli do wyboru za pomocą opasek zaciskowych, opasek kablowych 2597.000 lub standardowych opasek zaciskowych do kabli.
Zastosowania	Do zabudowy w obudowie obsługi o wykroju montażowym 120 x 65 mm lub Ø 130 mm
Materiał	Blacha stalowa
Powierzchnia	Ocynkowana
Zakres dostawy	Wraz z szyną profilową C i śrubami mocującymi
Wskazówka	Wysokość wspornika = 25 mm przy zamontowanej szynie profilowej C 40 mm.
Opak.	1 szt.
Waga netto	0,146 kg
Masa brutto	0,156 kg
PCF/VE (Cradle-to-Gate)	0,6 kg CO2 eq (Cat B)
Uwaga dotycząca klasy PCF	Kategoria B: wartość PCF (Cradle-to-Gate) obliczona w przybliżeniu na podstawie wagi produktu i deklarowana samodzielnie
Numer taryfy celnej	73182900

Cechy

ETIM 9	EC000322
ECLASS 8.0	27400604
Opis produktu	CP Wspornik mocowania kabli, do obudowy obsługi, z przyłączem do montażu ramienia nośnego Ø 130 mm lub 120x65 mm
