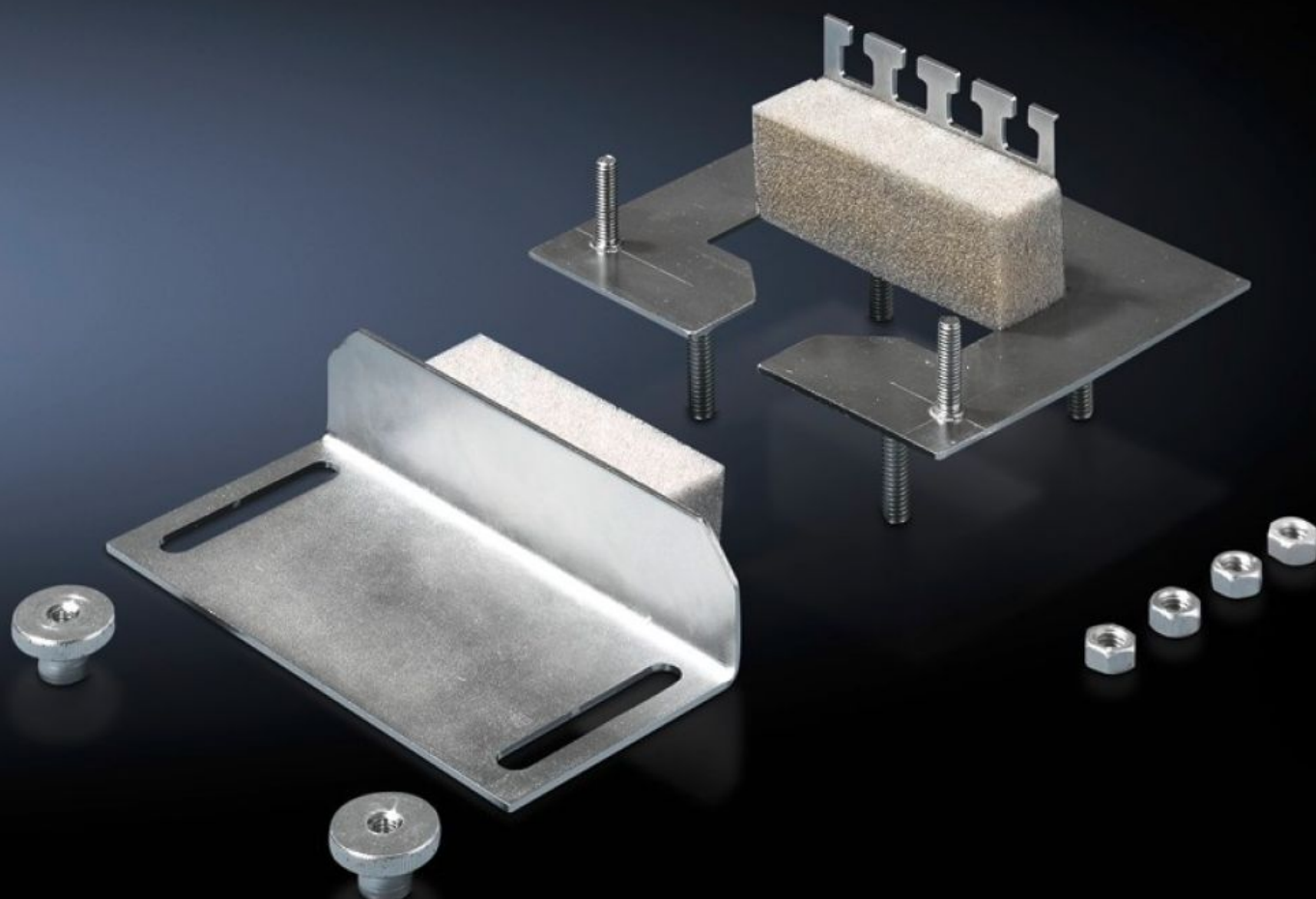


Rittal – The System.

Faster – better – everywhere.



CP 6052.500

**Moduł przewodzenia
okablowania**

Stan: 08.07.2026 (Źródło: rittal.com/pl-pl)

ENCLOSURES

POWER DISTRIBUTION

CLIMATE CONTROL

IT INFRASTRUCTURE

SOFTWARE & SERVICES

FRIEDHELM LOH GROUP



CP 6052.500 - Moduł przeprowadzenia okablowania do przyłącza ramienia nośnego Ø 130 mm

Zastosowanie wykroju montażowego do okrągłego przyłącza ramienia nośnego Ø 130 mm do uszczelnionego prowadzenia okablowania. Może zostać zamontowany do uprzednio przeprowadzonych kabli. Wyposażony w łebki młoteczkowe do blokady kabli. Przeznaczony szczególnie do kabli o jednakowym przekroju.



Cechy

Nr kat.	CP 6052.500
Opis produktu	Zastosowanie wykroju montażowego do okrągłego przyłącza ramienia nośnego Ø 130 mm do uszczelnionego prowadzenia okablowania. Może zostać zamontowany do uprzednio przeprowadzonych kabli. Wyposażony w łebki młoteczkowe do blokady kabli. Przeznaczony szczególnie do kabli o jednakowym przekroju.
Korzyści	Może zostać zamontowany do uprzednio przeprowadzonych kabli Przeznaczony szczególnie do kabli o jednakowym przekroju z łebkami młoteczkowymi do umocowania kabli
Materiał	Blacha stalowa
Powierzchnia	Ocynkowana
Zakres dostawy	Wraz z zestawem montażowym
Klasa ochrony IP wg IEC 60 529	IP 55 przy fachowym montażu i wprowadzeniu kabli
Opak.	1 szt.
Waga netto	0,32 kg
Masa brutto	0,341 kg

Cechy

PCF/VE (Cradle-to-Gate)	1,3 kg CO2 eq (Cat B)
Uwaga dotycząca klasy PCF	Kategoria B: wartość PCF (Cradle-to-Gate) obliczona w przybliżeniu na podstawie wagi produktu i deklarowana samodzielnie
Numer taryfy celnej	73269098
ETIM 9	EC000879
ECLASS 8.0	27069216
Opis produktu	Moduł przeprowadzenia okablowania CP, do przyłącza ramienia nośnego Ø 130 mm