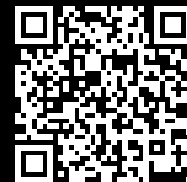


Rittal – The System.

Faster – better – everywhere.



IW 6141.200

Podpora stojąca, kompletna

Stan: 13.05.2026 (Źródło: rittal.com/pl-pl)

ENCLOSURES

POWER DISTRIBUTION

CLIMATE CONTROL

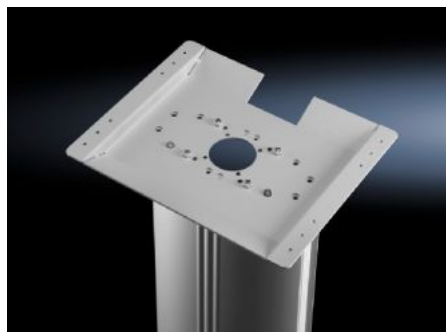
IT INFRASTRUCTURE

SOFTWARE & SERVICES

FRIEDHELM LOH GROUP



IW 6141.200 - Podpora stojąca, kompletna Do płyt roboczych IW



Cechy

Nr kat.	IW 6141.200
Wersja	Stacjonarny
Korzyści	Pewna ochrona zarządzania kablami
Kolor	RAL 7035
Zakres dostawy	Belka nośna Pionowa osłona aluminiowa, do otwierania Mocowanie płyty roboczej
Obciążalność (statyczna)	25 kg
Wymiary	Szerokość: 600 mm Wysokość: 946 mm Głębokość: 660 mm
Opak.	1 szt.
Waga netto	28,5 kg
Masa brutto	31,2 kg
Numer taryfy celnej	94039100
ETIM 9	EC002534
ECLASS 8.0	27182604

Cechy

Opis produktu

IW Industrial Workstation, Podpora stojąca, kompletna, SxWxG:
600x946x660 mm, do płyt roboczych IW