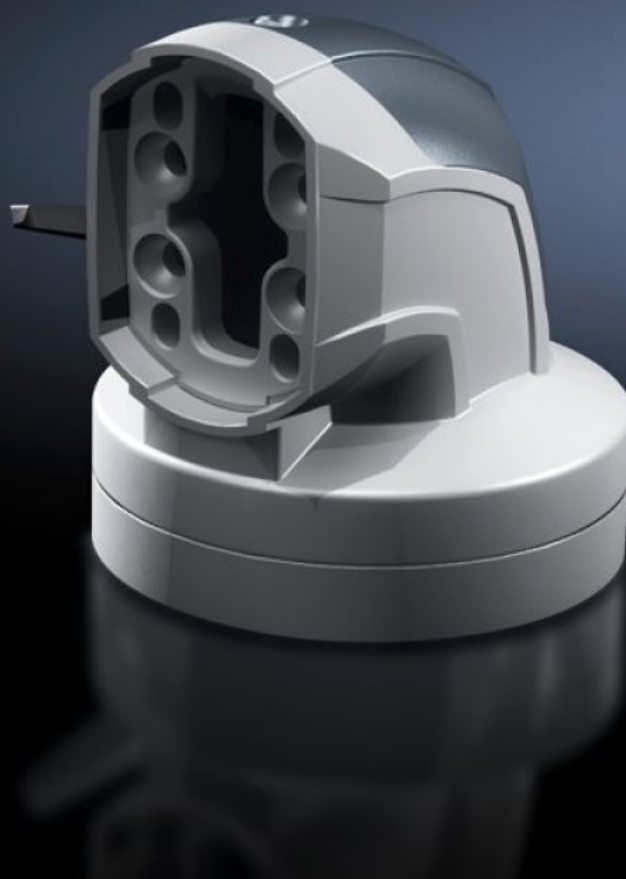


Rittal – The System.

Faster – better – everywhere.



CP 6206.380

Sprzęg kątowy 90° CP 60

Stan: 12.05.2026 (Źródło: rittal.com/pl-pl)

ENCLOSURES

POWER DISTRIBUTION

CLIMATE CONTROL

IT INFRASTRUCTURE

SOFTWARE & SERVICES

FRIEDHELM LOH GROUP



CP 6206.380 - Sprzęg kątowy 90° CP 60 do przyłącza ramienia nośnego Ø 130 mm

Do obrotowego mocowania obudowy do poziomej części systemu ramienia nośnego. Obudowa zawieszana lub nasadzana. Zdejmowana pokrywa do łatwego przeprowadzania kabli.

Cechy

Nr kat.	CP 6206.380
Opis produktu	Do obrotowego mocowania obudowy do poziomej części systemu ramienia nośnego. Obudowa zawieszana lub nasadzana. Zdejmowana pokrywa do łatwego przeprowadzania kabli.
Materiał	Sprzęg kątowy: odlew aluminiowy/cynkowy odlew ciśnieniowy Osłona: tworzywo sztuczne
Kolor	Sprzęg kątowy: RAL 7035 Osłona: RAL 7024
Zakres dostawy	Wraz z uszczelkami Kołki gwintowane Śruby regulujące Śruby samogwintujące do mocowania profilu nośnego
Obrotowy/odchylany w pionie	tak
Rotation angle/swivel area	ok. 310°, ustawiany za pomocą dźwigni zaciskowej Poprzez zastosowanie załączonych kołków gwintowanych można ograniczyć kąt obrotu
Opak.	1 szt.
Waga netto	1,8 kg
Masa brutto	1,953 kg
Numer taryfy celnej	79070000
ETIM 9	EC000882
ECLASS 8.0	27400556
Opis produktu	CP Sprzęg kątowy 90°, CP 60, do przyłącza ramienia nośnego Ø 130 mm

Aprobaty

Wyjaśnienia

Deklaracja producent