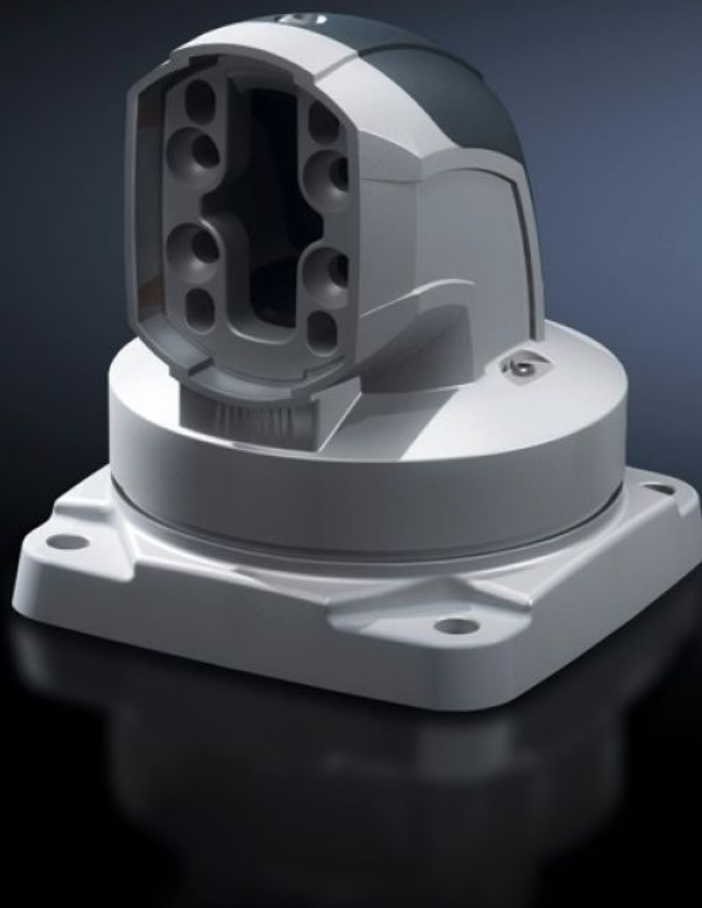


Rittal – The System.

Faster – better – everywhere.



CP 6206.700

Przegub nasadowy CP 60

Stan: 12.05.2026 (Źródło: rittal.com/pl-pl)

ENCLOSURES

POWER DISTRIBUTION

CLIMATE CONTROL

IT INFRASTRUCTURE

SOFTWARE & SERVICES

FRIEDHELM LOH GROUP



CP 6206.700 - Przegub nasadowy CP 60 Odgałęzienie poziome

Do przechylnego mocowania systemu ramienia nośnego do poziomych płaszczyzn, możliwe również zamontowanie mocowania do daszku. Zdemontowana pokrywa do łatwego przeprowadzania kabli.

Cechy

Nr kat.	CP 6206.700
Opis produktu	Do przechylnego mocowania systemu ramienia nośnego do poziomych płaszczyzn, możliwe również zamontowanie mocowania do daszku. Zdemontowana pokrywa do łatwego przeprowadzania kabli.
Materiał	Ośłona: tworzywo sztuczne Przegub nasadowy: odlew aluminiowy
Kolor	Ośłona: RAL 7024 Przegub nasadowy: RAL 7035
Zakres dostawy	Wraz z uszczelkami Kołki ograniczające kąt obrotu Śruby regulujące Śruby samogwintujące do mocowania profilu nośnego
Obrotowy/odchylany w pionie	tak
Rotation angle/swivel area	ok. 330° Poprzez zastosowanie załączonych śrub / płytki zderzakowej można ograniczyć kąt obrotu
Wymiary	Szerokość: 146 mm Wysokość: 158 mm
Opak.	1 szt.
Waga netto	2,86 kg
Masa brutto	3,06 kg
Numer taryfy celnej	76169990
ETIM 9	EC000882

Cechy

ECLASS 8.0

27400556

Opis produktu

CP Przegub nasadowy CP 60, odgałężenie poziome

Aprobaty

Wyjaśnienia

Deklaracja producent