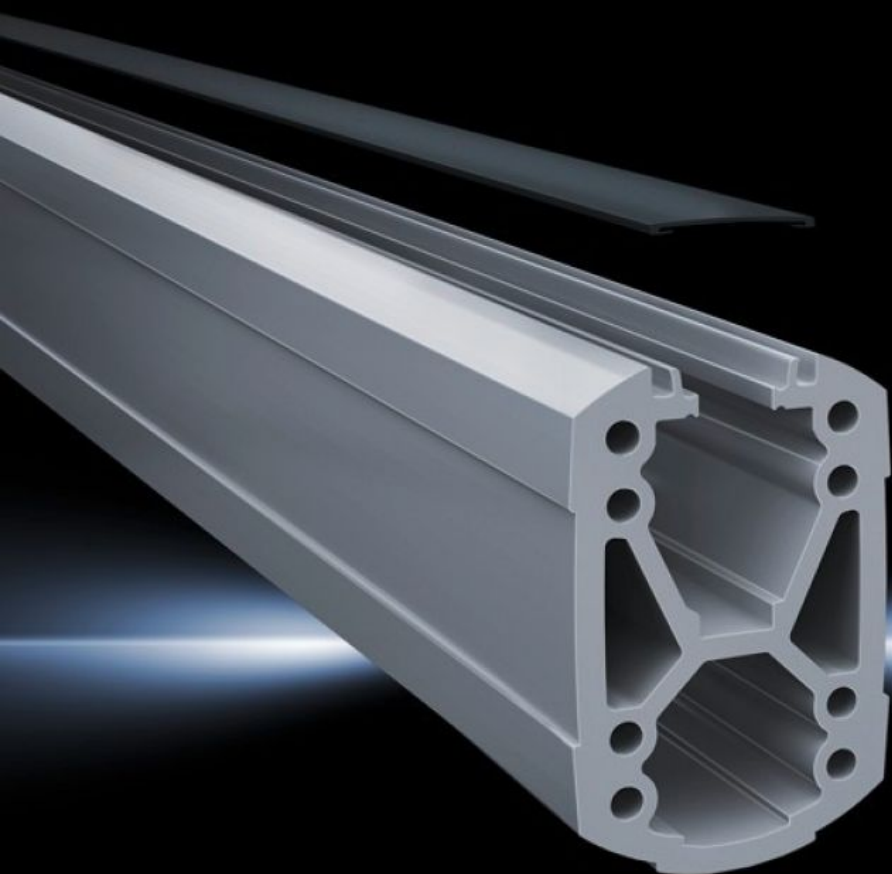


Rittal – The System.

Faster – better – everywhere.



CP 6212.150

Profil nośny CP 120

Stan: 14.12.2025 (Źródło: rittal.com/pl-pl)

ENCLOSURES

POWER DISTRIBUTION

CLIMATE CONTROL

IT INFRASTRUCTURE

SOFTWARE & SERVICES

FRIEDHELM LOH GROUP



CP 6212.150 - Profil nośny CP 120 otwarty

Mocowanie do elementów łączących z 4 gwintującymi śrubami w kanale śrubowym. Możliwość określania dowolnej długości, brak konieczności nacinania gwintów. Otwarty tunel kablowy dla łatwego dostępu w przypadku serwisu i dla kabli z wtykiem. Profil jest zamykany. Profile w kształcie X dla wysokiej obciążalności, duże kanały prowadzenia kabli. Wyższy kanał wystarczający dla kabli z dużymi wtyczkami (np. DVI lub VGA) i możliwy do wykorzystania w kompletnym systemie.

Cechy

Nr kat.	CP 6212.150
Opis produktu	Mocowanie do elementów łączących z 4 gwintującymi śrubami w kanale śrubowym. Możliwość docięcia do dowolnej długości bez konieczności nacinania gwintów (śruby samogwintujące). Otwarty koryto kablowy dla łatwego dostępu w przypadku serwisu i dla kabli z wtykiem. Profil jest zamykany. Profile w kształcie X dla wysokiej obciążalności, duże kanały prowadzenia kabli. Wyższy kanał wystarczający dla kabli z dużymi wtyczkami (np. DVI lub VGA) i możliwy do wykorzystania w kompletnym systemie.
Materiał	Profil nośny: aluminiowy profil wytłaczany Osłona: tworzywo sztuczne
Kolor	Profil nośny: RAL 7035 Osłona: RAL 7024
Zakres dostawy	Profil nośny Pokrywa zatrzaskowa
Długość	500 mm
Wymiary	Szerokość: 75 mm Wysokość: 120 mm Długość: 500 mm
Opak.	1 szt.
Waga netto	4.631
Masa brutto	4.831
Numer taryfy celnej	76042100

Cechy

EAN	4028177683969
-----	---------------

ETIM 9	EC000882
--------	----------

ECLASS 8.0	27400556
------------	----------

Aprobaty

Wyjaśnienia	Deklaracja producent
-------------	----------------------