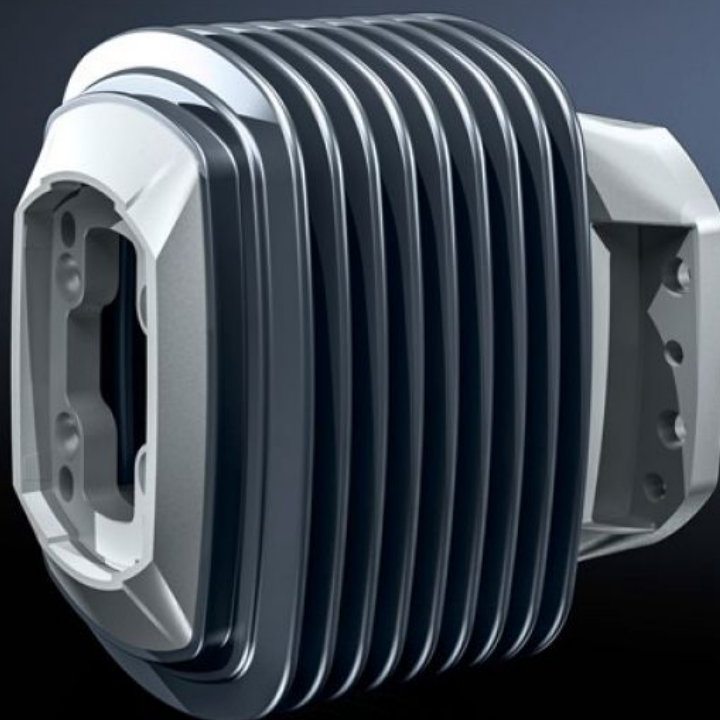


**Rittal – The System.**

Faster – better – everywhere.



**CP 6212.780**

**Przegub ścienny CP 120**

Stan: 14.05.2026 (Źródło: [rittal.com/pl-pl](http://rittal.com/pl-pl))

ENCLOSURES

POWER DISTRIBUTION

CLIMATE CONTROL

IT INFRASTRUCTURE

SOFTWARE & SERVICES

FRIEDHELM LOH GROUP



# CP 6212.780 - Przegub ścienny CP 120 Odgałęzienie poziome, bez przesunięcia wysokości

Do przechylnego mocowania systemu ramienia nośnego do płaszczyzn poziomych.

## Cechy

Nr kat.	CP 6212.780
Opis produktu	Do przechylnego mocowania systemu ramienia nośnego do płaszczyzn poziomych.
Materiał	Przegub ścienny: odlew stalowy Mieszek: tworzywo sztuczne
Kolor	Przegub ścienny: RAL 7035 Mieszek: RAL 7024
Zakres dostawy	Mieszek Kołki ograniczające kąt obrotu Śruby regulujące Śruby samogwintujące do mocowania profilu nośnego Wraz z uszczelkami
Obrotowy/odchylany w pionie	tak
Rotation angle/swivel area	ok. 180° Przez 2 stalowe tarcze otworowane, regulowany w ograniczonym zakresie
Opak.	1 szt.
Waga netto	8 kg
Masa brutto	8,32 kg
PCF/VE (Cradle-to-Gate)	31,6 kg CO2 eq (Cat B)
Uwaga dotycząca klasy PCF	Kategoria B: wartość PCF (Cradle-to-Gate) obliczona w przybliżeniu na podstawie wagi produktu i deklarowana samodzielnie
Numer taryfy celnej	73269098
ETIM 9	EC000882
ECLASS 8.0	27400556

## Cechy

---

Opis produktu

CP Przegub ścienny CP 120, odgałęzienie poziome, bez przesunięcia wysokości

## Aprobaty

---

Wyjaśnienia

Deklaracja producent