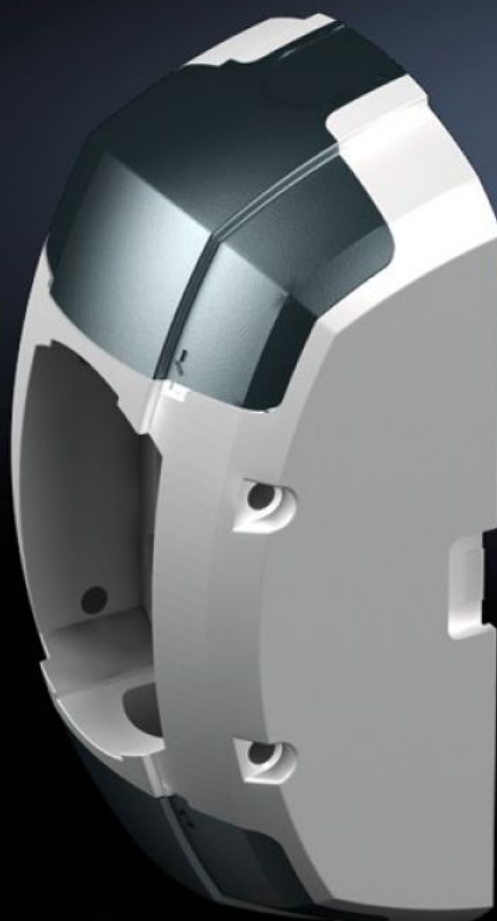
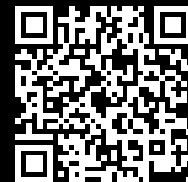


Rittal – The System.

Faster – better – everywhere.



CP 6212.800

Mocowanie do ściany/do podłogi CP 120, duże

Stan: 11.05.2026 (Źródło: rittal.com/pl-pl)

ENCLOSURES

POWER DISTRIBUTION

CLIMATE CONTROL

IT INFRASTRUCTURE

SOFTWARE & SERVICES

FRIEDHELM LOH GROUP



CP 6212.800 - Mocowanie do ściany/do podłogi CP 120, duże

Do stabilnego mocowania systemu ramienia nośnego do płaszczyzn pionowych i poziomych.

Cechy

Nr kat.	CP 6212.800
Opis produktu	Do stabilnego mocowania systemu ramienia nośnego do płaszczyzn pionowych i poziomych.
Korzyści	Z przygotowaniem dla elastycznych wejść i przewodzeń kabli z wszystkich stron Zintegrowany samodzielny montaż poprzez wywiercone otwory Opcjonalne, zabezpieczone przed przekręceniem mocowanie do powierzchni montażowej przez kołki Zintegrowana możliwość regulacji
Materiał	Mocowanie do ściany/do podłogi: odlew aluminiowy Osłona: tworzywo sztuczne
Kolor	Mocowanie do ściany/do podłogi RAL 7035 Osłona: RAL 7024
Zakres dostawy	Wraz z uszczelkami Kołki gwintowane Śruby regulujące Śruby samogwintujące do mocowania profilu nośnego
Rifid y/n	tak
Opak.	1 szt.
Waga netto	2,652 kg
Masa brutto	2,852 kg
Numer taryfy celnej	83024900
ETIM 9	EC000882
ECLASS 8.0	27400556
Opis produktu	CP Mocowanie do ściany/do podłogi CP 120, duże

Aprobaty

Wyjaśnienia

Deklaracja producent