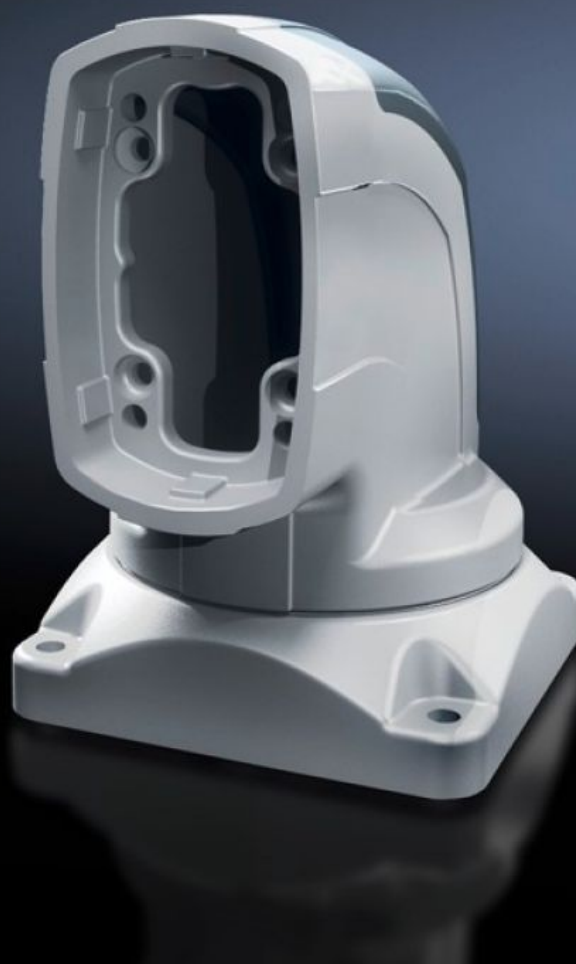
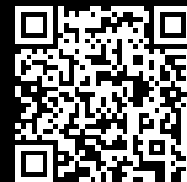


Rittal – The System.

Faster – better – everywhere.



CP 6218.700

Przegub nasadowy CP 180

Stan: 12.05.2026 (Źródło: rittal.com/pl-pl)

ENCLOSURES

POWER DISTRIBUTION

CLIMATE CONTROL

IT INFRASTRUCTURE

SOFTWARE & SERVICES

FRIEDHELM LOH GROUP



CP 6218.700 - Przegub nasadowy CP 180 Odgałęzienie poziome

Do przechylnego mocowania systemu ramienia nośnego do poziomych płaszczyzn, możliwe również zamontowanie mocowania do daszku. Zdemontowana pokrywa do łatwego przeprowadzania kabli.

Cechy

Nr kat.	CP 6218.700
Opis produktu	Do przechylnego mocowania systemu ramienia nośnego do poziomych płaszczyzn, możliwe również zamontowanie mocowania do daszku. Zdemontowana pokrywa do łatwego przeprowadzania kabli.
Materiał	Przegub nasadowy: odlew stalowy Osłona: tworzywo sztuczne
Kolor	Przegub nasadowy: RAL 7035 Osłona: RAL 7024
Zakres dostawy	Wraz z uszczelkami Kołki ograniczające kąt obrotu Śruby regulujące Śruby samogwintujące do mocowania profilu nośnego
Obrotowy/odchylany w pionie	tak
Rotation angle/swivel area	ok. 330° Poprzez zastosowanie załączonych śrub / płytki zderzakowej można ograniczyć kąt obrotu
Opak.	1 szt.
Waga netto	18 kg
Masa brutto	18,65 kg
PCF/VE (Cradle-to-Gate)	68,6 kg CO2 eq (Cat B)
Uwaga dotycząca klasy PCF	Kategoria B: wartość PCF (Cradle-to-Gate) obliczona w przybliżeniu na podstawie wagi produktu i deklarowana samodzielnie
Numer taryfy celnej	73269098

Cechy

ETIM 9	EC000882
ECLASS 8.0	27400556
Opis produktu	CP Przegub nasadowy CP 180, odgałężenie poziome

Aprobaty

Wyjaśnienia	Deklaracja producent
-------------	----------------------
